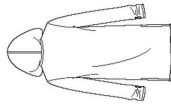


13 PIECES/PIEZAS

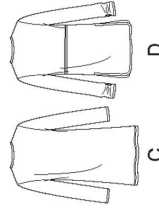
Medidas e instrucciones de costura en Español en el interior del patrón.



A



B



C

D

6529
 SIZE / TAILLE / TALLA
 U.S. XS-XL
 FR. TP-Tg
 EURO. XP-XG

MISSES' FIVE SIZES IN ONE

Sizes	XS	S	M	L	XL
European Sizes	6-8	10-12	14-16	18-20	22-24
Bust	32-34	36-38	40-42	44-46	48-50
Waist	30½-31½	32½-34	36-38	40-42	44-46
Hips	23-24	25-26½	28-30	32-34	37-39
Back-neck to waist	32½-33½	34½-36	38-40	42-44	46-48
	15½-15¾	16-16¼	16½-16¾	17-17¼	17½-17¾

A 60"***	1%	1%	1%	1½	2	Yd
B 60"***	2%	2%	2¼	2¼	2½	Yd
C 60"***	1¼	1½	1¾	1¾	1¾	Yd
D 60"***	1½	1½	1¾	1¾	1¾	Yd

GARMENT MEASUREMENTS

A Hip	33½	36	40	44	48	In
B,C,D Bust	34	36½	40%	44%	48%	"
A Side Length	38%	39	39%	40	40%	"
A Leg Width	9	10	11	12	13	"
Finished back length from base of neck	33%	34	34%	35	35½	In
B	31%	32	32%	33	33%	"

SUGGESTED FABRICS

Sized for stretch knits only: Interlock, ITY Knit, Jacquard, Jersey.
A also in Spandex Blends. See Pick-A-Knit® Rule.
 Allow extra fabric for matching plaids or stripes.

REQUIREMENTS

Thread: **A:** 1½ yd. of ¾" wide elastic.

[†]without nap **with nap ***with or without nap

JEUNE FEMME: PATRON CINQ TAILLES

Tailles	TP	P	M	G	TG
Tailles Françaises	6-8	10-12	14-16	18-20	22-24
Poitrine	34-36	38-40	42-44	46-48	50-52
Taille	78-80	83-87	92-97	102-107	112-117
Hanches	58-61	64-67	71-76	81-89	94-99
Dos (encolure à Taille)	83-85	88-92	97-102	107-112	117-122
	39.5-40	40.5-41.5	42-42.5	43-44	44-44.5

A 150cm**	1.20	1.20	1.20	1.40	1.80
B 150cm**	2.00	2.00	2.00	2.10	2.10
C 150cm**	1.60	1.70	1.70	1.70	1.70
D 150cm**	1.70	1.70	1.70	1.70	1.80

MESURES DU VÊTEMENT

A Hanches	85	91.5	103	112	122	cm
B,C,D Poitrine	86.5	96.5	103	113	123	"
A Longueur du Côté	98	99	100.5	102	103	"
A Largeur de Jambes	23	25.5	28	30.5	33	"
Longueur Finie du dos depuis la base du cou:	85	86.5	87.5	89	90	cm
B	80	81.5	82.5	84	85	"

TISSUS SUGGERES

Pour jersey extensible seulement: Interlock, Jersey ITY, Soie Damassée, Jersey.
A aussi en Mélanges de Spandex. Voyez la Règle-Pour-Choisir-le-Jersey®.
 Prévoyez davantage de tissu pour raccorder les écosseis ou rayures.

MERCERIE

Fil: **A:** 1.10m d'élastique de 2cm de large.

[†]sans sens **avec sens ***avec ou sans sens