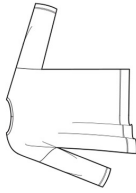
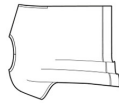


S9020

13 PIECES/PIEZAS



A



B



C



D



E



F

MISSIES' KNIT TOPS, PANTS AND SHORTS; EYE MASK AND HAIRBAND INCLUDED

Fabrics: Jersey, Interlock, Stretch Velvet. See Pick-A-Knit® Rule. Suitable for Overlock/Serger. Extra fabric needed to match plaids, stripes or one-way design fabrics.

Notions: Thread. **C,D:** 1¼ yd. of ½" wide twill tape, 1½ yd. of 1½" wide elastic. **E,F:** ¾ yd. of ½" wide elastic.

BODY MEASUREMENTS

Bust	29½	30½-31½	32½-34	36-38	40-42	44-46	48	In
Waist	22	23-24	25-26½	28-30	32-34	37-39	41½	"
Hip-9" below waist	31½	32½-33½	34½-36	38-40	42-44	46-48	50	"
Back-neck to waist	15¼	15½-15¾	16-16¼	16½-16¾	17-17¼	17½-17¾	17¾	"
Sizes	XXS	XS	S	M	L	XL	XXL	
	4	6-8	10-12	14-16	18-20	22-24	26	
Sizes-European	30	32-34	36-38	40-42	44-46	48-50	52	
A Top								
60***	1¼	1¼	1¾	1¾	1¾	1¾	1¾	1¾
B Top								
60***	¾	¾	¾	1¼	1¼	1¼	1¼	1¼

C Pants- worn 1" below waist

60***	1½	1½	1¾	2	2	2	2	Yd
-------	----	----	----	---	---	---	---	----

D Shorts- worn 1" below waist

60***	¾	¾	¾	1	1	1¼	1¼	Yd
-------	---	---	---	---	---	----	----	----

E Mask- ¼ yd. of 60***

F Hairband- ¼ yd. of 60***

FINISHED GARMENT MEASUREMENTS

A,B Bust	47	49½	52	56	60	64	68	In
C,D Hip	32½	35	37½	41½	45½	49½	53½	"
Finished back length from base of neck:								
A Top	23	23½	24	24½	25	25½	26	In
B Top	18	18½	19	19½	20	20½	21	"
C Pants Side Length								
	38	38½	39	39½	40	40½	41	In
D Shorts Side Length								
	11	11½	12	12½	13	13½	14	In

*without nap **with nap ***with or without nap

JEUNE FEMME: HAUTS, PANTALONS ET SHORTS EN TRICOT; MASQUE POUR LES YEUX ET BANDE DE CHEVEUX INCLUS

Tissus: Jersey fin, Interlock, Velours Extensible. Voyez la Règle-Pour-Choisir-Un-Jersey®. Ces modèles conviennent pour la machine Overlock/Surjeteuse. Prévoyez davantage de tissu pour raccorder les écussons, rayures ou motifs unidirectionnels. **Merci:** Fil. **C,D:** 1.10m de talonnette de coton de 1.3cm de large, 1.30m d'élastique de 3.8cm de large. **E,F:** 0.40m d'élastique de 1.3cm de large.

SEÑORITAS: BLUSAS, PANTALONES Y SHORTS EN MALLAS; MÁSCARA DE OJOS Y BANDA PARA EL CABELLO INCLUIDAS

Telas: Mallas finas, Interlock, Terciopelo Estirable. Vea la Regla-Para-Escoger-las-Mallas®. Estos modelos convienen para la máquina Overlock/Sobrehiladora. Se necesita tela adicional para casar cuadros, rayas o telas estampadas en una dirección. **Merci:** Hilo. **C,D:** 1.10m de galón asargado de 1.3cm de ancho, 1.30m de elástico de 3.8cm de ancho. **E,F:** 0.40m de elástico de 1.3cm de ancho.

MESURES NORMALISÉES/MEDIDAS DEL CUERPO

Poitrine/Busto	75	78-80	83-87	92-97	102-107	112-117	122	cm
Taille/Cintura	56	58-61	64-67	71-76	81-87	94-99	106	"
Hanches (23cm au-dessous de la taille/Caderas (23cm abajo de la cintura))								
	80	83-85	88-92	97-102	107-112	117-122	127	cm
Dos (encolure à taille/Espalda (escote a cintura))								
	38.5	39.5-40	40.5-41.5	42-42.5	43-44	44-44.5	44.5	cm

Tailles/Tallas TP/XXTP/XP P M G TG/XG TTG/XXG

4 6-8 10-12 14-16 18-20 22-24 26

Tailles-Françaises 32 34-36 38-40 42-44 46-48 50-52 54

Tallas-Europeas 30 32-34 36-38 40-42 44-46 48-50 52

A Haut/ A Blusa

150cm** 1.20 1.20 1.20 1.60 1.60 1.60 1.70 m

B Haut/ B Blusa

150cm** 0.70 0.70 0.80 1.30 1.30 1.40 1.40 m

C Pantalon- se porte a 2.5cm sous la taille/ C Pantalón- usado 2.5cm debajo de la cintura

150cm** 1.50 1.50 1.50 1.50 1.50 1.80 1.90 m

D Shorts- se porte a 2.5cm sous la taille/ D Shorts- usado 2.5cm debajo de la cintura

150cm** 0.80 0.80 0.80 0.90 1.00 1.10 1.10 m

E Masque/ E Máscara- 0.20m de 150cm**

Rembourrage- 0.20m de molleton de polyester de 115cm de large/ Reileno- 0.20m de muléton de poliéster de 115cm de ancho

F Bande de Cheveux/ F Banda para el Cabello- 0.20m de 150cm**

*sans sens **avec sens ***avec ou sans sens

*sin pelusa **con pelusa ***sin o con pelusa