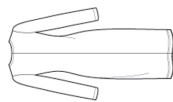


S8982

13 PIECES/PIEZAS

Medidas e Instrucciones de costura en Español en el Interior del Patrón.



A



B



C



D

E

MISSES' KNIT TWO PIECE SWEATER DRESSING

Fabrics: Sized for stretch knits only: Interlock, Jersey, Rib Knit, ITY Knits, Bamboo Knit, Modal Knit, Velour, Sweater Knits. See Pick-A-Knit® Rule. Suitable for Overlock/Serger. Extra fabric needed to match plaids, stripes or one-way design fabrics.

Notions: Thread. A: Six 5/8" buttons. D,E: 1 1/4 yd. of 1/4" wide elastic.

BODY MEASUREMENTS (For Sizing Help Visit www.simplicity.com/sizehelp)

Bust	30 1/2	31 1/2	32 1/2	34	36	38	40	42	44	In
Waist	23	24	25	26 1/2	28	30	32	34	37	"
Hip-9" below waist	32 1/2	33 1/2	34 1/2	36	38	40	42	44	46	In
Back-neck to waist	15 1/2	15 3/4	16	16 1/4	16 1/2	16 3/4	17	17 1/4	17 3/4	In
Sizes	6	8	10	12	14	16	18	20	22	
European	32	34	36	38	40	42	44	46	48	
A Dress	1 1/2	1 1/2	1 1/2	1 1/2	2 1/4	2 1/4	2 1/4	2 1/4	2 1/4	Yd
60***										
B Top	1 1/4	1 1/2	1 1/2	1 1/2	1 1/2	1 1/2	1 1/2	1 1/2	1 1/2	Yd
60***										
C Top	1 1/2	1 1/2	1 1/2	1 1/2	1 1/2	1 1/2	1 1/2	1 1/2	1 1/2	Yd
60***										
D Skirt	1	1	1	1	1 1/2	1 1/2	1 1/2	1 1/2	1 1/2	Yd
60***										
E Skirt	3/4	3/4	3/4	3/4	7/8	7/8	7/8	7/8	7/8	Yd
60***										

FINISHED GARMENT MEASUREMENTS (Includes Design and Wearing Ease)

A Bust	31 1/2	32 1/2	33 1/2	35	37	39	41	43	45	In
B,C Bust	32 1/2	33 1/2	34 1/2	36	38	40	42	44	46	"
A Hip	36	37	38	39 1/2	41 1/2	43 1/2	45 1/2	47 1/2	49 1/2	"
D,E Hip	34	35	36	37 1/2	39 1/2	41 1/2	43 1/2	45 1/2	48 1/2	"
Finished back length from base of neck:										
A	47 1/2	47 3/4	48	48 1/4	48 1/2	48 3/4	49	49 1/4	49 1/2	In
B,C	22 1/2	22 3/4	23	23 1/4	23 1/2	23 3/4	24	24 1/4	24 1/2	"
D Length	30	30	30	30	30	30	30	30	30	"
E Length	20	20	20	20	20	20	20	20	20	"
A Width	36	37	38	39 1/2	41 1/2	43 1/2	45 1/2	47 1/2	49 1/2	"
B,C Width	32 1/2	33 1/2	34 1/2	36	38	40	42	44	46	"
D,E Width	34	35	36	37 1/2	39 1/2	41 1/2	43 1/2	45 1/2	48 1/2	"

without nap *with nap ****with or without nap

JEUNE FEMME: ROBE/SWEATER DEUX PIÈCES EN JERSEY

Tissus: Pour les jerseys extensibles seulement: Jersey Interlock, Jersey fin, Jersey à Côtes, Jersey ITY, Tricot de Bambou, Tricot Modal, Velours de Coton, Jerseys pour Sweaters.

Prévoyez davantage de tissu pour raccorder les écossais, rayures ou motifs unidirectionnels.

Merci: Fil. A: Six boutons de 1,5cm. D,E: 1,10m d'élastique de 3,2cm de large.

MESURES NORMALISÉES

Poitrine	78	80	83	87	92	97	102	107	112	cm
Taille	58	61	64	67	71	76	81	87	94	"
Hanches (23cm au-dessous de la taille)	83	85	88	92	97	102	107	112	117	cm
Dos (encolure à taille)	39,5	40	40,5	41,5	42	42,5	43	44	44	cm
Tailles	6	8	10	12	14	16	18	20	22	
Françaises	34	36	38	40	42	44	46	48	50	
A Robe	1,50	1,50	1,50	1,70	1,90	2,00	2,10	2,10	2,10	m
150cm**										
B Haut	1,20	1,30	1,40	1,40	1,40	1,40	1,50	1,50	1,50	m
150cm**										
C Haut	1,30	1,30	1,30	1,30	1,30	1,30	1,30	1,40	1,40	m
150cm**										
D Jupe	0,90	0,90	0,90	0,90	1,00	1,00	1,00	1,00	1,00	m
150cm**										
E Jupe	0,70	0,70	0,70	0,70	0,70	0,80	0,80	0,80	0,80	m
150cm**										

MESURES DES VÊTEMENTS FINIS

A Poitrine	80	82,5	85	89	94	99	104	110	115	cm
B,C Poitrine	82,5	85	87,5	91,5	98,5	102	107	112	117	"
A Hanches	91,5	94	98,5	100,5	106	111	116	121	126	"
D,E Hanches	86,5	89	91,5	95	100,5	106	111	116	123	"
Longueur finie du dessous de la base du cou:										
A	121	121	122	122	123	124	125	125	126	cm
B,C	57	58	58,5	59	59,5	60,5	61	61,5	62	"
D Longueur	76	76	76	76	76	76	76	76	76	"
E Longueur	51	51	51	51	51	51	51	51	51	"
A Largeur	91,5	94	96,5	100,5	106	111	116	121	126	"
B,C Largeur	82,5	85	87,5	91,5	96,5	102	107	112	117	"
D,E Largeur	86,5	89	91,5	95	100,5	106	111	116	123	"

sans sens *avec sens ****avec ou sans sens