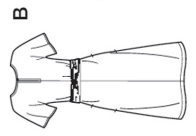
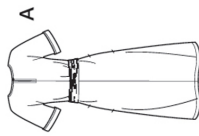
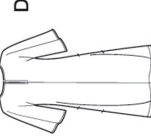
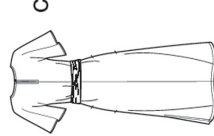


# \$8981

8 PIECES/PIEZAS



A,B,C



## MISSES' DRESSES WITH LENGTH AND SLEEVE VARIATIONS

**Fabrics:** Lightweight to medium-weight fabrics such as Chambray, Cotton Lawn, Cotton Types, Crepe de Chine, Double Georgette, Double Gauze, Double Knit, French Terry, Linen Types, Ponte, Shirtings, Silky Types, Suede-Like Fabrics. Extra fabric needed to match plaids, stripes or one-way design fabrics.

**Notions:** Thread, one pkg. of 1/2" wide single fold bias tape, one 1/2" button.

### BODY MEASUREMENTS (For Sizing Help Visit [www.simplicity.com/sizinghelp](http://www.simplicity.com/sizinghelp))

<b>Bust</b>	30½	31½	32½	34	36	38	40	42	44	In
<b>Waist</b>	23	24	25	26½	28	30	32	34	37	"
<b>Hip-g<sup>o</sup> below waist</b>	32½	33½	34½	36	38	40	42	44	46	"
<b>Back-neck to waist</b>	15½	15¾	16	16¼	16½	16¾	17	17¼	17½	"
<b>Sizes</b>	6	8	10	12	14	16	18	20	22	
<b>European</b>	32	34	36	38	40	42	44	46	48	

### A Dress and Belt

45 <sup>***</sup>	3½	3¼	3¼	3¼	3¼	3¼	3¼	3¼	3¼	3%	3%	3%	Yd
60 <sup>***</sup>	3½	3¼	3¼	3¼	3¼	3¼	3¼	3¼	3¼	3%	3%	3%	"

### B Dress

45 <sup>***</sup>	2½	2½	2½	2½	2½	2½	2½	2½	2½	2½	2½	2½	Yd
60 <sup>***</sup>	1½	1½	1½	1½	1½	1½	1½	1½	1½	1½	1½	1½	"

**Belt-** ¾ yd. of 45" to 60<sup>\*\*\*</sup>

### C Dress and Belt

45 <sup>***</sup>	4	4	4½	4½	4½	4½	4½	4½	4½	4%	4%	4%	Yd
60 <sup>***</sup>	3½	3½	3½	3½	3½	3½	3½	3½	3½	3½	3½	3½	"

### D Dress

45 <sup>***</sup>	2½	2½	2½	3	3	3	3	3	3	3%	3%	3%	Yd
60 <sup>***</sup>	2½	2½	2½	2½	2½	2½	2½	2½	2½	2½	2½	2½	"

### FINISHED GARMENT MEASUREMENTS (Includes Design and Wearing Ease)

<b>A,B,C,D Bust</b>	35	36	37	38½	40½	42½	44½	46½	48½	In
<b>A,B,C,D Hip</b>	38	39	40	41½	43½	45½	47½	49½	51½	"

**Finished back length from base of neck:**

<b>A</b>	43½	43¾	44	44¼	44½	44¾	45	45¼	45½	In
<b>B</b>	37½	37¾	38	38¼	38½	38¾	39	39¼	39½	"
<b>C</b>	47½	47¾	48	48¼	48½	48¾	49	49¼	49½	"
<b>D</b>	33½	33¾	34	34¼	34½	34¾	35	35¼	35½	"
<b>A Width</b>	47½	48½	49½	51	53	55	57	59	61	"
<b>B Width</b>	44½	45½	46½	48	50	52	54	56	58	"
<b>C Width</b>	49½	50½	51½	53	55	57	59	61	63	"
<b>D Width</b>	45½	46½	47½	49	51	53	55	57	59	"

<sup>\*\*</sup>without nap <sup>\*\*</sup>with nap <sup>\*\*\*</sup>with or without nap

## JEUNE FEMME: ROBES AVEC DIFFÉRENTES LONGUEURS ET CHOIX DE MANCHES

**Tissus:** Tissus légers à moyens tels que Chambray, Linon de Coton, Cottonnades, Crêpe de Chine, Crêpe Georgette Double, Garze Double, Jersey Double, Tissu Éponge, Toile de Lin, Jersey Ponte, Tissus de Chemises, Tissus Soyeux, Tissus Suédés. Prévoyez davantage de tissu pour raccorder les écosats, rayures ou motifs unidirectionnels.

**Mercerie:** Fil, un paquet de ruban de biais simple de 1.3cm de large, un bouton de 1.3cm.

### SEÑORITAS: VESTIDOS CON DIFERENTES LARGOS Y MANGAS

**Telas:** Telas ligeras a medianas como Chambray, Linon de Algodón, Mezclas de Algodones, Crepé de China, Crepé Georgette Doble, Gasa Doble, Mallas Dobles, Tela Esponja, Tela de Lino, Mallas Ponte, Telas de Camisas, Telas Sedosas, Telas Imitación Suede. Se necesita tela adicional para casar cuadros, rayas o telas estampadas en una dirección.

**Mercería:** Hilo, un paquete de cinta de bias sencillo de 1.3cm de ancho, un botón de 1.3cm.

### MESURES NORMALISÉES/MEDIDAS DEL CUERPO

<b>Poitrine/Busto</b>	78	80	83	87	92	97	102	107	112	cm
<b>Taille/Cintura</b>	58	61	64	67	71	76	81	87	94	"

### Hanches (23cm au-dessous de la taille/Caderas (23cm abajo de la cintura)

	83	85	88	92	97	102	107	112	117	cm
--	----	----	----	----	----	-----	-----	-----	-----	----

### Dos (encolure à taille/Espalda (escote a cintura)

	39.5	40	40.5	41.5	42	42.5	43	44	44	cm
--	------	----	------	------	----	------	----	----	----	----

### Tailles/Tallas

	6	8	10	12	14	16	18	20	22	
--	---	---	----	----	----	----	----	----	----	--

### Françaises

	34	36	38	40	42	44	46	48	50	
--	----	----	----	----	----	----	----	----	----	--

### Européas

	32	34	36	38	40	42	44	46	48	
--	----	----	----	----	----	----	----	----	----	--

### A Robe et Ceinture/A Vestido y Cinturón

115cm**	2.90	2.90	3.00	3.00	3.00	3.00	3.10	3.30	3.60	m
150cm**	2.90	2.90	2.90	2.90	2.90	3.00	3.00	3.00	3.00	"

### B Robe/B Vestido

115cm**	2.20	2.20	2.20	2.20	2.20	2.30	2.30	2.30	2.30	m
150cm**	1.40	1.40	1.40	1.50	1.50	2.20	2.30	2.30	2.30	"

### Ceinture/Cinturón- 0.70 de 115cm à/a 150cm\*\*

	2.20	2.20	2.20	2.20	2.20	2.30	2.30	2.30	2.30	m
	3.70	3.70	3.70	3.80	3.80	3.90	3.90	4.00	4.00	m
	3.10	3.10	3.10	3.20	3.20	3.20	3.20	3.20	3.20	"

### D Robe/D Vestido

115cm**	2.60	2.60	2.70	2.70	2.70	2.80	2.80	2.90	2.90	m
150cm**	2.00	2.00	2.00	2.00	2.00	2.10	2.10	2.10	2.10	"

<sup>\*</sup>Sans sens <sup>\*\*</sup>avec sens <sup>\*\*\*</sup>avec ou sans sens <sup>\*\*</sup>sin pelusa <sup>\*\*\*</sup>sin o con pelusa