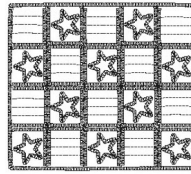
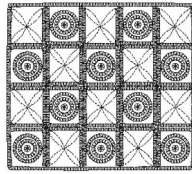


# \$8902

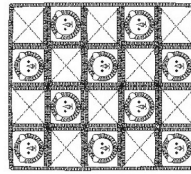
## 15 PIECES



A



B



C

### RAG QUILTS

Fabrics: Flannel.

**A Quilt (approx. 40" W x 50" L):**

**Fabric 1 (shown in blue print)-** 2½ yd. of 42"\*\*\*

**Fabric 2 (shown in red)-** 2½ yd. of 42"\*\*\*

**Fabric 3 (shown in white)-** ¾ yd. of 42"\*\*\*

**Fleece-** 1¾ yd. of 58"\*\*\*

**Notions:** Thread.

**B Quilt (approx. 40" W x 50" L):**

**Fabric 1 (shown in aqua print)-** 2½ yd. of 42"\*\*\*

**Fabric 2 (shown in grey)-** 2½ yd. of 42"\*\*\*

**Fabric 3 (shown in pink gingham)-** 1 yd. of 42"\*\*\*

**Fabric 4 (shown in floral)-** ¾ yd. of 42"\*\*\*

**Flower Center-** One 9" x 12" felt sheet

**Paper Backed Fusible Web-** ¾ yd. of 15" to 17" wide

**Fleece-** 2 yd. of 58"\*\*\*

**Notions:** Thread, one skein of embroidery floss.

**C Quilt (approx. 40" W x 50" L):**

**Fabric 1 (shown in multicolor print)-** 2½ yd. of 42"\*\*\*

**Fabric 2 (shown in blue)-** 2½ yd. of 42"\*\*\*

**Fabric 3 (shown in orange)-** 1¾ yd. of 42"\*\*\*

**Fabric 4 (shown in yellow)-** ¾ yd. of 42"\*\*\*

**Nose-** One 9" x 12" felt sheet

**Eye and Nose Tip-** One 9" x 12" felt sheet

**Paper Backed Fusible Web-** ¾ yd. of 15" to 17" wide

**Fleece-** 2¾ yd. of 58"\*\*\*

**Notions:** Thread, one skein of embroidery floss.

\*\*\*without nap \*\*with nap \*\*\*\*with or without nap

### COUETTES DE CHIFFONS

Tissus: Flanelle.

**A Couette (environ. 102cm de Large x 127cm de Long):**

**Tissu 1 (montré en imprimé bleu)-** 2.10m de 107cm\*\*

**Tissu 2 (montré en rouge)-** 2.10m de 107cm\*\*

**Tissu 3 (montré en blanc)-** 0.80m de 107cm\*\*

**Molleton-** 1.60m de 150cm\*\*

**Mercerie:** Fil.

**B Couette (environ 102cm de Large x 127cm de Long):**

**Tissu 1 (montré en imprimé turquoise)-** 2.10m de 107cm\*\*

**Tissu 2 (montré en gris)-** 2.10m de 107cm\*\*

**Tissu 3 (montré en vichy rose)-** 0.90m de 107cm\*\*

**Tissu 4 (montré en imprimé à fleurs)-** 0.50m de 107cm\*\*

**Milieu de la Fleur-** Une feuille de feutrine de 23cm x 30.5cm

**Matière Thermocollante avec Support de Papier-** 0.30m de 38cm à 43cm de large

**Molleton-** 1.80m de 150cm\*\*

**Mercerie:** Fil, un écheveau de fil à broder.

**C Couette (environ 102cm de Large x 127cm de Long):**

**Tissu 1 (montré en imprimé multicolore)-** 2.10m de 107cm\*\*

**Tissu 2 (montré en bleu)-** 2.10m de 107cm\*\*

**Tissu 3 (montré en orange)-** 1.30m de 107cm\*\*

**Tissu 4 (montré en jaune)-** 0.80m de 107cm\*\*

**Nez-** Une feuille de feutrine de 23cm x 30.5cm

**Oeil et Bout du Nez-** Une feuille de feutrine de 23cm x 30.5cm

**Matière Thermocollante avec Support de Papier-** 0.50m de 38cm à 43cm de large

**Molleton-** 2.00m de 150cm\*\*

**Mercerie:** Fil, un écheveau de fil à broder.

\*\*SANS SENS \*\*\*avec SENS \*\*\*\*avec ou sans SENS