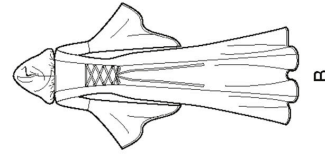
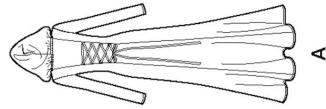


S8866

10 PIECES



MISSES/MISS PETITE KNIT COSTUMES

Fabrics: A,B Dress sized for stretch knits only: Jersey, Single Knit, Stretch Velvet. See Pick-A-Knit® Rule. Suitable for Overlock/Serger.
A Belt in Brocade, Cotton Types, Crepe, Dupioni, Satin, Shantung, Taffeta. Extra fabric needed to match plaids, stripes or one-way design fabrics.

Notions: Thread, 4½ yd. of ¼" wide satin ribbon. **A:** One 2" length of 2" wide hook and loop tape.

BODY MEASUREMENTS (For Sizing Help Visit www.simplicity.com/sizehelp)

Bust	30½	31½	32½	34	36	38	40	42	44	46
Waist	23	24	25	26½	28	30	32	34	37	"
Hip-9" below waist	32½	33½	34½	36	38	40	42	44	46	48
Back-neck to waist	15½	15¾	16	16¼	16½	16¾	17	17¼	17½	17¾

Sizes	6	8	10	12	14	16	18	20	22
European	32	34	36	38	40	42	44	46	48

A Dress
 60*** 6½ 6¾ 6¾ 6¾ 6¾ 6¾ 6¾ 7 7 7 7 Yd

Belt- ¾ yd. of 45" to 60"

Interfacing- 1½ yd. of 20" to 25" lightweight fusible, such as Pellon®

Trim- 1¼ yd. of ¾" to ¾" wide metallic braid trim

B Dress
 60*** 7½ 7¾ 7¾ 8 8 8 8 8 8½ 8½ Yd

Interfacing- ½ yd. of 20" to 25" lightweight fusible, such as Pellon®

FINISHED GARMENT MEASUREMENTS (Includes Design and Wearing Ease)

A,B Bust	33	34	35	36½	38½	40½	42½	44½	46½	48
Finished back length from base of neck:										
A,B	59½	59¾	60	60¾	60¾	61	61¼	61½	61½	62
A,B Width	155½	156½	157½	159	161	163	165	167	169	"

***without nap **with nap ***with or without nap

JEUNE FEMME/PETITE JEUNE FEMME: COSTUMES EN JERSEY

Tissus: A,B Robe pour les jerseys extensibles seulement: Jersey fin, Jersey Simple, Velours Extensible. Voyez la Règle-Pour-Choisir-Un-Jersey®. Ces modèles conviennent pour la machine Overlock/Surjeteuse. **A Ceinture** en Brocart, Cottonnades, Crêpe, Soie Dupioni, Satin, Shantung, Taffetas. Prévoyez davantage de tissu pour raccorder les écosseis, rayures ou motifs unidirectionnels.

Mercerie: Fil, 4,20m de ruban de satin de 6mm de large. **A:** Un morceau de fermeture agrippante de 5cm de long et de 5cm de large.

MESURES NORMALISÉES

Poitrine	78	80	83	87	92	97	102	107	112	cm
Taille	58	61	64	67	71	76	81	87	94	"
Hanches (23cm au-dessous de la taille)	83	85	88	92	97	102	107	112	117	cm
Dos (encolure à taille)	39.5	40	40.5	41.5	42	42.5	43	44	44	cm

Tailles	6	8	10	12	14	16	18	20	22
Françaises	34	36	38	40	42	44	46	48	50

A Robe
 150cm** 5.90 5.90 6.30 6.30 6.30 6.40 6.40 6.40 6.40 m

Ceinture- 0,70m de 115cm à 150cm

Entoilage- 1,40m de 51cm à 64cm, léger, thermocollant tel que Pellon®

Garniture- 1,10m de garniture métallisée de soutache de 1cm à 1,5cm de large

B Robe
 150cm** 6.80 6.80 7.20 7.30 7.30 7.30 7.30 7.40 7.40 m

Entoilage- 0,40m de 51cm à 64cm, léger, thermocollant tel que Pellon®

MESURES DES VÊTEMENTS FINI

A,B Poitrine	84	86.5	89	92.5	98	103	108	113	118	cm
Longueur finie du depuis la base du cou:										
A,B	151	152	153	153	154	154	155	155	156	cm
A,B Largeur	395	397	400	404	409	414	419	424	429	"

sans sens *avec sens ****avec ou sans sens