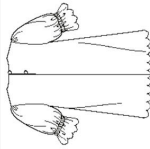


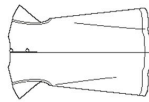
S8852

24 PIECES/PIEZAS

Medidas e Instrucciones de costura en Español en el Interior del Patrón.



A



B



C

CHILD'S DRESSES AND SHIRT WITH FABRIC VARIATIONS

Fabrics: A in Scalloped Edge fabrics only. B, C, D in Cotton Types, Eyelet, Linen Types, Poplin, Sateen, Seersucker, Shirtings. Not suitable for sleepwear. Extra fabric needed to match plaids, stripes or one-way design fabrics.

Notions: Thread. A: Three ½" to ¾" decorative buttons; two ½" buttons, one pkg. of ½" wide single fold bias tape, ¼ yd. of ¾" wide elastic. B: Two ½" buttons, one pkg. of ½" wide single fold bias tape. C: Six ½" buttons. D: Eight ½" buttons.

BODY MEASUREMENTS (For Sizing Help Visit www.simplicity.com/sizelhelp)

Chest	22	23	24	25	26	27	In
Waist	20½	21	21½	22	23	23½	"
Hip	—	24	25	26	27	28	"
Back-neck to waist	9	9½	10	10½	11½	12	"
Approx. Height	38	41	44	47	50	52	"
Sizes	3	4	5	6	7	8	

A Dress- cut crosswise
45" or 60"***

A, B Interfacing- ¾ yd. of 20" to 25" lightweight fusible, such as Pellon®

B Dress Side Front and Back
45" or 60"***
Front, Ruffle and Sleeve
45" or 60"***

C Shirt
45"***
60"***

C, D Interfacing- ¾ yd. of 20" to 25" lightweight fusible, such as Pellon®

D Shirt Right Front and Left Sleeve- purchase same for Left Front and Right Sleeve
45" or 60"***

Pocket, Placket, Back, Neckband, Collar, Continuous Lap and Cuffs- ¼ yd. of 45" or 60"***

FINISHED GARMENT MEASUREMENTS (Includes Design and Wearing Ease)

A, B Chest	24½	25½	26½	27½	28½	29½	In
C, D Chest	26½	27½	28½	29½	30½	31½	"
Finished back length from base of neck:							
A, B	20½	21½	23½	25½	27½	29½	In

without nap *with or without nap

ENFANTS: ROBES ET CHEMISE EN DIFFÉRENTS TISSUS

Tissus: A en Tissus à Bord Festonné seulement. B, C, D en Cotonnades, Broderie Anglaise, Toile de Lin, Popeline fine, Satinette, Seersucker, Shirting. Ces modèles ne conviennent pas pour vêtements de nuit. Prévoyez davantage de tissu pour raccorder les écosais, les rayures ou les motifs unidirectionnels.

Mercerie: Fil. A: Trois boutons décoratifs de 1.3cm à 2cm, deux boutons de 1.3cm, un paquet de ruban de biais simple de 1.3cm de large, 0.60m d'élastique de 1cm de large. B: Deux boutons de 1.3cm, un paquet de ruban de biais simple de 1.3cm de large. C: Six boutons de 1.3cm. D: Huit boutons de 1.3cm.

MESURES NORMALISÉES

Poitrine	56	58	61	64	66	69	cm
Taille	52	53	55	56	58	60	"
Hanches	—	61	64	66	69	71	"
Dos (encolure à taille)	23	24	25.5	27	29.5	31	"
Taille approx.	97	104	112	119	127	132	"
Tailles	3	4	5	6	7	8	

A Robe- coupé dans la largeur
11.5cm ou 150cm***

A, B Entoilage- 0.40m de 51cm à 64cm, léger, thermocollant tel que Pellon®

B Découpe Avant et Dos de la Robe
11.5cm ou 150cm***
Devant, Volant et Manche
11.5cm ou 150cm***

C Chemise
11.5cm***
150cm***

C, D Entoilage- 0.60m de 51cm à 64cm, léger, thermocollant tel que Pellon®

D Devant Droit et Manche Gauche de la Chemise- achetez la même quantité pour le

Devant Gauche et la Manche Droite
11.5cm ou 150cm*
0.60

Poche, Patte, Dos, Bande d'Encolure, Col, Patte Indéchirable et Poignets- 0.70m de 11.5cm ou 150cm*

MESURES DES VÊTEMENTS FINIS

A, B Poitrine	62	65	67.5	70	72.5	75	cm
C, D Poitrine	67.5	70	72.5	75	77.5	80	"
Longueur finie du dos depuis la base du cou:							
A, B	52	54.5	59.5	65	70	75	cm

*sans sens **avec sens ***avec ou sans sens