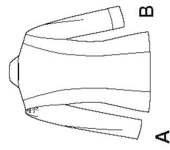


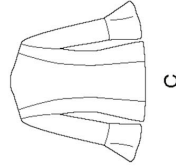
\$8844

14 PIECES/PIEZAS

Medidas e instrucciones de costura en Español en el interior del Patron.



A



B

MISS/MISS PETITE UNLINED BLAZER WITH FRONT VARIATIONS WITH INDIVIDUAL PATTERN PIECES FOR B,C,D,DD CUP SIZES

Fabrics: Brocade, Cotton Types, Lightweight Denim, Linen Types, Poplin, Sateen, Seersucker, Velveteen, Lightweight Wool Types. Extra fabric needed to match plaids, stripes or one-way design fabrics.

Notions: Thread, one 7/8" button, one 3" x 10" polyester fleece remnant for sleeve heading, one pair of shoulder pads (opt.).

BODY MEASUREMENTS (For Sizing Help Visit www.simplicity.com/sizelhelp)

Bust	30½	31½	32½	34	36	38	40	42	44	46	In
Waist	23	24	25	26½	28	30	32	34	37	39	"
Hip-9" below waist	32½	33½	34½	36	38	40	42	44	46	48	In

Back-neck to waist	15½	15¾	16	16¼	16½	16¾	17	17¼	17½	17¾	In
Sizes	6	8	10	12	14	16	18	20	22	24	
European	32	34	36	38	40	42	44	46	48	50	

A Blazer	45 ^{1/4} **	2½	2½	2½	2½	2½	2½	3¼	3¼	3¼	Yd
	60 ^{1/4} **	1¼	1¼	1¼	2	2	2	2¼	2¼	2¼	"

A,B Interfacing- 2% yd. of 20" to 25" lightweight fusible, such as Pellon®

B Blazer	45 ^{1/4} **	2½	2½	2½	2½	2½	2½	3	3	3½	Yd
	60 ^{1/4} **	1¼	1¼	1¼	2	2	2	2¼	2¼	2¼	"

C Blazer	45 ^{1/4} **	2½	2½	2½	2½	2½	2½	2½	2½	3	Yd
	60 ^{1/4} **	1¼	1¼	1¼	2	2	2	2¼	2¼	2¼	"

Interfacing- 2 yd. of 20" to 25" lightweight fusible, such as Pellon®

FINISHED GARMENT MEASUREMENTS (Includes Design and Wearing Ease)

B Cup	35	36	37	38½	40½	42½	44½	46½	48½	50½	In
C Cup	35½	36½	37½	39	41	43	45	47	49	51	"
D Cup	36	37	38	39½	41½	43½	45½	47½	49½	51½	"
DD Cup	36½	37½	38½	40	42	44	46	48	50	52	"

Finished back length from base of neck:

A,B,C	25½	25¾	26	26¼	26½	26¾	27	27¼	27½	27¾	In
--------------	-----	-----	----	-----	-----	-----	----	-----	-----	-----	----

^{**}without nap ^{**}with nap ^{***}with or without nap

JEUNE FEMME/PETITE JEUNE FEMME: BLAZER NON DOUBLÉ AVEC CHOIX DE DEVANTS ET PIÈCES DE PATRON INDIVIDUELLES POUR LES TAILLES DE BONNET B,C,D,DD

Tissus: Brocart, Cotonnades, Denim Léger, Toile de Lin, Popeline fine, Satinette, Seersucker, Velours de Coton, Lainages Légers. Prévoyez davantage de tissu pour raccorder les écosais, les rayures ou les motifs unidirectionnels.

Mercièrie: Fil, un bouton de 2.2cm, un morceau de molleton de polyester de 7.5cm x 25.5cm pour le coussinet de manche, une paire d'épaulettes (facult.).

MESURES NORMALISÉES

Poitrine	78	80	83	87	92	97	102	107	112	117	cm
Taille	58	61	64	67	71	76	81	87	94	99	"
Hanches (23cm au-dessous de la taille)	83	85	88	92	97	102	107	112	117	122	cm

Dos (encolure à taille)	39.5	40	40.5	41.5	42	42.5	43	44	44.5	45	cm
Tailles	6	8	10	12	14	16	18	20	22	24	
Françaises	34	36	38	40	42	44	46	48	50	52	

A Blazer	115cm**	2.20	2.20	2.30	2.40	2.40	2.40	3.00	3.00	3.00	m
	150cm**	1.60	1.60	1.60	1.80	1.90	1.90	2.00	2.10	2.20	"

A,B Entoilage- 2.20m de 51cm à 64cm, léger, thermocoquant tel que Pellon®

B Blazer	115cm**	2.10	2.10	2.20	2.20	2.30	2.30	2.80	2.80	2.90	m
	150cm**	1.60	1.60	1.60	1.80	1.80	1.90	1.90	2.00	2.10	"

C Blazer	115cm**	2.40	2.40	2.40	2.50	2.50	2.50	2.60	2.60	2.70	m
	150cm**	1.70	1.70	1.80	1.80	1.90	2.00	2.00	2.10	2.20	"

Entoilage- 1.80m de 51cm à 64cm, léger, thermocoquant tel que Pellon®

MESURES DES VÊTEMENTS FINIS

B Bonnet	89	91.5	94	98	103	108	113	118	123	128	cm
C Bonnet	90	92.5	95	99	104	110	115	120	125	130	"
D Bonnet	91.5	94	96.5	100.5	106	111	116	121	126	131	"
DD Bonnet	92.5	95	98	102	107	113	117	122	127	132	"

Longueur finie du dos depuis la base du cou:

A,B,C	65	65.5	66	66.5	67.5	68	68.5	69	70	70.5	cm
--------------	----	------	----	------	------	----	------	----	----	------	----

^{**}SANS SENS ^{**}AVEC SENS ^{***}AVEC OU SANS SENS