

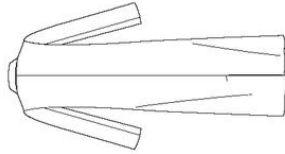
# 8749

## 21 PIECES/PIEZAS

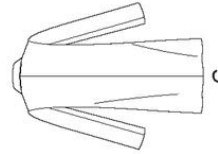
Medidas e instrucciones de costura en Español en el Interior del Patrón.



A



B



C

### MISSES/WOMEN'S COAT IN TWO LENGTHS AND PANTS

Fabrics: Gabardine, Ponte, Stretch Wovens, Wool Types. **B** & **C** also in Tweed.  
Extra fabric needed to match plaids, stripes or one-way design fabrics.

Notions: Thread. **A**: One 9" zipper, one hook closure. **B,C**: One 3/4" button, one 2" x 12" polyester fleece remnant for sleeve heading. Look for Simplicity Trims.

#### BODY MEASUREMENTS (For Sizing Help Visit [www.simplicity.com/sizinghelp](http://www.simplicity.com/sizinghelp))

Bust	32½	34	36	38	40	42	44	46	48	50	In
Waist	25	26½	28	30	32	35	37	39	41½	44	"
Hip-9" below waist	34	36	38	40	42	44	46	48	50	52	In
Back-neck to waist	16	16¼	16½	16¾	17	17¼	17½	17¾	17¾	17¾	"
Sizes	10	12	14	16	18	20W	22W	24W	26W	28W	
European	36	38	40	42	44	46	48	50	52	54	

#### A Pants

45**	2½	2½	2½	2½	2½	3½	3½	3½	3½	3½	Yd
60***	1¾	1¾	1¾	1¾	2¼	2¼	2¼	2¼	2¼	2¼	"

Interfacing: ½ yd. of 20" to 25" lightweight to mediumweight fusible, such as Pellon®

#### B Coat

45**	3½	4½	4½	4½	4½	4½	4½	4½	4½	4½	Yd
60***	2½	2½	3½	3½	3½	3½	3½	3½	3½	3½	"

#### Lining

45**	2½	2½	2½	2½	2½	3½	3½	3½	3½	3½	Yd
------	----	----	----	----	----	----	----	----	----	----	----

Interfacing: 2½ yd. of 20" to 25" lightweight to mediumweight fusible, such as Pellon®

#### C Coat

45**	2½	2½	2½	2½	2½	3½	3½	3½	3½	3½	Yd
60***	2	2	2	2	2¼	2¼	2¼	2¼	2¼	2¼	"

#### Lining

45**	1½	1½	2½	2½	2½	2½	2½	2½	2½	2½	Yd
------	----	----	----	----	----	----	----	----	----	----	----

Interfacing: 1½ yd. of 20" to 25" lightweight to mediumweight fusible, such as Pellon®

#### FINISHED GARMENT MEASUREMENTS (Includes Design and Wearing Ease)

A Hip	36½	38	40	42	44	46½	48½	50½	52½	54½	In
B,C Bust	36½	38	40	42	44	47	49	51	53	55	"
Finished back length from base of neck:											
A Side Length	39½	39½	39½	40	40½	39½	40	40½	40½	40½	In
B Length	50	50½	50½	50½	51	51½	52	52½	52½	52½	"
C Length	32	32½	32½	32½	33	33½	34	34½	34½	34½	"
A Leg Width	12½	13	13½	14	14½	15½	17	18½	19½	20½	"

\*\*without nap \*\*\*with nap \*\*\*\*with or without nap

TO BE USED FOR INDIVIDUAL PRIVATE HOME USE ONLY AND NOT FOR COMMERCIAL OR MANUFACTURING PURPOSES. / USAGE PRIVÉ SEULEMENT ET NON À DES FINS COMMERCIALES OU DE PRODUCTION EN SÉRIE. / PARA USO PRIVADO SOLAMENTE. NO SE PUEDE UTILIZAR CON PROPOSITOS DE COMERCIALIZACION O DE PRODUCCION EN SERIE.

### JEUNE FEMME/FEMME: MANTEAU EN DEUX LONGUEURS ET PANTALON

Tissus: Gabardine, Ponte, Tissus Tissés, Lainages. **B** & **C** en Tweed aussi. Prévoyez davantage de tissu pour raccorder les écossais, les rayures ou les motifs unidirectionnels.

Mercreite: Fil. **A**: Une glissière de 23cm, une agrafe. **B,C**: Un bouton de 2.2cm, un morceau de molleton de polyester de 5cm x 30.5cm pour le coussinet de manche. Demandez les garnitures de Simplicity.

#### MESURES NORMALISÉES

Poitrine	83	87	92	97	102	107	112	117	122	127	cm
Taille	64	67	71	76	81	89	94	99	105	112	"
Hanches (23cm au-dessous de la taille)	88	92	97	102	107	112	117	122	127	132	cm
Dos (encolure à taille)	40.5	41.5	42	42.5	43	44	44	44.5	45	45	"
Tailles	10	12	14	16	18	20W	22W	24W	26W	28W	
Françaises	38	40	42	44	46	48	50	52	54	56	

#### A Pantalon

115cm**	2.00	2.10	2.40	2.40	2.40	2.90	2.90	2.90	2.90	2.90	2.90	m
150cm**	1.60	1.60	1.60	1.60	1.60	2.10	2.10	2.30	2.40	2.40	2.40	"

Entoilage- 0.50m de 51cm à 64cm, léger à moyen, thermocollant tel que Pellon®

#### B Manteau

115cm**	3.00	3.70	3.80	3.80	3.80	3.90	4.00	4.00	4.00	4.00	m
150cm**	2.70	2.70	2.90	2.90	2.90	3.10	3.10	3.10	3.10	3.20	"

#### Doubleure

115cm**	2.20	2.20	2.40	2.40	2.40	2.50	3.20	3.20	3.30	3.40	m
---------	------	------	------	------	------	------	------	------	------	------	---

Entoilage- 2.20m de 51cm à 64cm, léger à moyen, thermocollant tel que Pellon®

#### C Manteau

115cm**	2.30	2.60	2.60	2.70	3.10	3.10	3.10	3.10	3.10	3.10	m
150cm**	1.80	1.80	1.90	2.00	2.00	2.10	2.40	2.40	2.50	2.50	"

#### Doubleure

115cm**	1.70	1.70	1.90	1.90	1.90	2.30	2.30	2.40	2.40	2.40	m
---------	------	------	------	------	------	------	------	------	------	------	---

Entoilage- 1.70m de 51cm à 64cm, léger à moyen, thermocollant tel que Pellon®

#### MESURES DES VÊTEMENTS FINIS

A Hanches	92.5	96.5	102	107	112	118	123	128	133	139	cm
B,C Poitrine	92.5	96.5	102	107	112	120	125	130	135	140	"
Longueur finie du dos depuis la base du cou:											
A Longueur du Côté	100	100.5	101	102	102	101	102	102	103	104	cm
B Longueur	127	127	128	129	130	131	132	133	133	134	"
C Longueur	81.5	82	82.5	83	84	86	86.5	87	87.5	88.5	"
A Largeur de la Jambe	32	33	34.5	35.5	37	40	43	46.5	49.5	52.5	"

\*\*sans sens \*\*\*avec sens \*\*\*\*avec ou sans sens