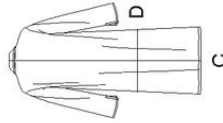
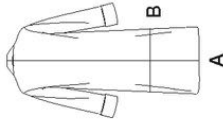


8742

7 PIECES/PIEZAS

Méridas e Instrucciones de costura en Español en el Interior del Patrón.



MISSES' CARDIGANS, EACH IN TWO LENGTHS

Fabrics: Boiled Wool, Double Knit, Fleece, Ponte.

A,B also in Brocade, Lightweight Denim, Microsuede, Poplin, Wool Types.

C,D also in Sweater Knits. For C,D wrong side of fabric will show.

Choose your fabric accordingly.

Extra fabric needed to match plaids, stripes or one-way design fabrics.

Notions: Thread. **A,B:** ¾ yd. of ½" wide satin ribbon (opt.). **C,D:** ¾ yd. of ¾" wide clear elastic. Look for Simplicity Trims.

BODY MEASUREMENTS (For Sizing Help Visit www.simplicity.com/sizehelp)

Bust 30½-31½ 32½-34 36-38 40-42 44-46 In

Waist 23-24 25-26½ 28-30 32-34 37-39 "

Hip-9" below waist 32½-33½ 34½-36 38-40 42-44 46-48 In

Back-neck to waist 15½-15¾ 16-16¼ 16½-16¾ 17-17¼ 17½-17¾ In

Sizes XS S M L XL

Sizes-European 6-8 10-12 14-16 18-20 22-24

A,B,C,D Pocket Lining- ¾ yd. of 45"*

A Cardigan 45"*** 3¼ 3¾ 3¾ 3¾ 4¼ Yd

60"*** 2¼ 3 3 3¾ 3¾ "

Interfacing- 1½ yd. of 20" to 25" lightweight fusible, such as Pellon®

B Cardigan 45"*** 2¼ 3¾ 3¾ 3¾ 3¾ Yd

60"*** 2¼ 2¾ 2¾ 2¾ 2¾ "

Interfacing- 1½ yd. of 20" to 25" lightweight fusible, such as Pellon®

C Cardigan 60"*** 2¼ 2¼ 3¾ 3¾ 3¾ Yd

D Cardigan 60"*** 1¼ 1¾ 2¼ 2¼ 2¼ Yd

FINISHED GARMENT MEASUREMENTS (Includes Design and Wearing EASE)

Finished back length from base of neck:

A,C 46½ 47 47½ 48 48½ In

B 31½ 32 32½ 33 33½ "

D 30 30½ 31 31½ 32 "

*without nap **with nap ***with or without nap

TO BE USED FOR INDIVIDUAL PRIVATE HOME USE ONLY AND NOT FOR COMMENT, NO SE PUEDE UTILIZAR CON PROPOSITOS DE COMERCIALIZACION O DE PRODUCCION EN SERIE. / PARA USO PRIVADO SOLAMENTE, NO SE PUEDE UTILIZAR CON PROPOSITOS DE COMERCIALIZACION O DE PRODUCCION EN SERIE. / USAGE PRIVÉ SEULEMENT ET NON À DES FINS COMMERCIALES OU DE PRODUCTION EN SÉRIE.

JEUNE FEMME: CARDIGANS EN DEUX LONGUEURS

Tissus: Laine Cardée, Jersey Double, Molléton, Jersey Ponte. **A,B** en Brocart, Denim Léger, Micro-Suédine, Popeline fine, Lainages aussi. **C,D** en Jersey pour Sweater aussi. Pour C,D l'envers du tissu sera visible. Choisissez votre tissu en conséquence. Prévoyez davantage de tissu pour raccorder les écossois, les rayures ou les motifs unidirectionnels.

Merci: Fil. **A,B:** 0.70m de ruban de satin de 1.3cm de large (facult.). **C,D:** 0.40m d'élastique transparent de 1cm de large. Demandez les garnitures de Simplicity.

MESURES NORMALISÉES

Poitrine 78-80 83-87 92-97 102-107 112-117 cm

Taille 58-61 64-67 71-76 81-87 94-99 "

Hanches (23cm au-dessous de la taille) 83-85 88-92 97-102 107-112 117-122 cm

Dos (encolure à taille) 39.5-40 40.5-41.5 42-42.5 43-44 44-44.5 cm

Tailles TP P M G TG

Tailles-Françaises 6-8 10-12 14-16 18-20 22-24

A,B,C,D Doublure de la Poche- 0.30m de 115cm*

A Cardigan 115cm** 2.90 3.30 3.40 3.50 3.70 m

150cm** 2.40 2.70 2.70 3.00 3.10 "

Entoilage- 1.50m de 51cm à 64cm, léger, thermocollant tel que Pellon®

B Cardigan 115cm** 2.70 2.80 2.90 3.00 3.20 m

150cm** 2.00 2.20 2.20 2.60 2.70 "

Entoilage- 1.20m de 51cm à 64cm, léger, thermocollant tel que Pellon®

C Cardigan 150cm** 1.90 2.10 2.80 2.90 3.20 m

D Chaqueta 150cm** 1.60 1.70 2.00 2.20 2.50 m

MESURES DES VÊTEMENTS FINIS

Longueur finie du dos depuis la base du cou:

A,C 118 120 121 122 123 cm

B 80 81.5 82.5 84 85 "

D 76 77.5 78.5 80 81.5 "

*sans sens **avec sens ***avec ou sans sens