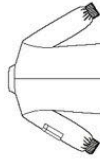
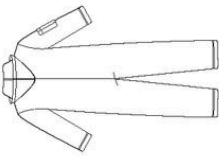


# 8722

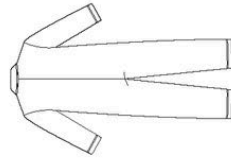
## 15 PIECES



A



B



C

### MISSES', MEN'S AND TEENS' COSTUME

**Fabrics:** Canvas, Chino, Denim, Linen Types, Twill. **A Sleeve Band** in stretchable ribbed knit fabric. See Pick-A-Knit® Rule. Extra fabric needed to match plaids, stripes or one-way design fabrics.

**Notions:** ¾ yd. of ¾" wide hook and loop tape, one 8" x 10" sheet of Simplicity® Glow in the Dark Iron On Transfer OR, 1" x 4" each of fabric and paper backed fusing web remnants for patch. **B:** One pkg. of ½" wide single fold bias tape. **C:** Two 9" metal zippers. Look for Simplicity Trims.

#### BODY MEASUREMENTS

<b>Chest/Bust</b>	30-32	34-36	38-40	42-44	46-48	In
<b>Hip</b>	31½-32½	35-37	39-41	43-45	47-49	"
<b>Sizes</b>	XS	S	M	L	XL	

#### A Jumpsuit

45"***	4¼	4¼	4¾	4¾	5	Yd
60"***	3¾	3¾	3¾	3¾	3¾	"

**Sleeve Band- Stretchable Ribbed Knit Fabric-** ¾ yd. of 20" tubular or 40" flat Rib Knit Banding.

**A,B Interfacing-** ¾ yd. of 20" to 25" lightweight fusible, such as Pellon®

#### B Jumpsuit

45"***	4	4¾	5¼	5¼	5¾	Yd
60"***	3¾	3¾	3¾	3¾	3¾	"

#### C Jumpsuit

45"***	4¼	4¾	5	5	5½	Yd
60"***	3¾	3¾	3¾	3¾	3¾	"

**Interfacing-** ¾ yd. of 20" to 25" lightweight fusible, such as Pellon®

#### FINISHED GARMENT MEASUREMENTS (Bust/Chest and Hip Printed on Pattern Tissue)

<b>A,B,C Chest/Bust</b>	40½	43	47	51	55	In
<b>Finished back length from base of neck</b>	59	59½	60	60½	61	In
<b>A,B,C Leg Width</b>	15½	16½	17½	18½	19½	"

\*without nap \*\*with nap \*\*\*with or without nap

TO BE USED FOR INDIVIDUAL PRIVATE HOME USE ONLY AND NOT FOR COMMERCIAL OR MANUFACTURING PURPOSES. / USAGE PRIVÉ SEULEMENT ET NON À DES FINS COMMERCIALES OU DE PRODUCTION EN SÉRIE. / PARA USO PRIVADO SOLAMENTE. / NO SE PUEDE UTILIZAR CON PROPOSITOS DE COMERCIALIZACION O DE PRODUCCION EN SERIE.

### COSTUME POUR JEUNE FEMME, HOMME ET ADOLESCENTS

**Tissus:** Grosse Toile, Chino, Denim, Toile de Lin, Twill. **A Bande de Manche** en jersey à côtes extensible seulement. Voyez la Règle pour Choisir un Jersey®. Prévoyez davantage de tissu pour raccorder les écosais, les rayures ou les motifs unidirectionnels.

**Mercerie:** Fil 0.80m de fermeture agrippante de 1.5cm de large, une feuille de Décalque Adhésif Fluorescent de 20.5cm x 25.5cm de Simplicity® OU un morceau de tissu ou de matière thermocollante avec support de papier de 2.5cm x 10cm pour la pièce. **B:** Un paquet de ruban de biais simple de 1.3cm de large. **C:** Deux glissières métalliques de 23cm. Demandez les garnitures de Simplicity.

#### MESURES NORMALISÉES

<b>Poitrine</b>	76-81	87-92	97-102	107-112	117-122	cm
<b>Hanches</b>	79-83	89-94	99-104	109-114	119-124	"
<b>Tailles</b>	TP	P	M	G	TG	

#### A Combinaison

115cm**	3.80	3.90	4.40	4.40	4.60	m
150cm**	3.30	3.30	3.40	3.40	3.50	"

**Bande de Manche - En jersey Extensible seulement** 0.30m de Bande de Jersey à Côtes tubulaire de 51cm ou plate de 102cm

**A,B Entoilage-** 0.70m de 51cm à 64cm, léger, thermocollant tel que Pellon®

#### B Combinaison

115cm**	3.70	4.40	4.60	4.80	4.90	m
115cm**	3.30	3.40	3.40	3.50	3.50	"

#### C Combinaison

115cm**	3.90	4.00	4.50	4.60	4.70	m
150cm**	3.30	3.40	3.40	3.50	3.50	"

**Entoilage-** 0.70m de 51cm à 64cm, léger, thermocollant tel que Pellon®

#### MESURES DES VÊTEMENTS FINIS

<b>A,B,C Poitrine</b>	103	110	120	130	140	cm
<b>Longueur finie du dos depuis la base du cou</b>	150	151	153	154	155	cm
<b>A,B,C Largeur de Jambes</b>	39.5	42	44.5	47	49.5	"

\*SANS SENS \*\*avec sens \*\*\*avec ou sans sens