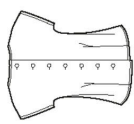


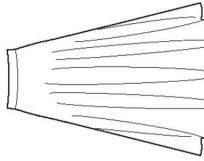
# 8462

## 14 PIECES/PIEZAS

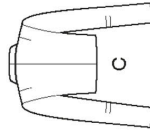
Medidas e instrucciones de costura en Español en el interior del Patrón



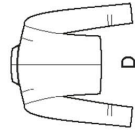
A



B



C



D

### MISSSES' VINTAGE BLOUSE, SKIRT AND LINED BOLERO

**Fabrics:** Cotton Types. **A** also in: Crepe de Chine, Double Georgette, Silky Types. **B,C,D** also in: Chiniz, Crepe, Dupioni, Faille, Gabardine, Linen Types, Pique, Sateen, Shantung, Taffeta, Velveteen, lightweight Wool Types. Extra fabric needed to match plaids, stripes or one-way design fabrics.

**Notions:** Thread. **A:** Seven 5/8" buttons. **B:** One 7" zipper, one hook closure. **C,D:** One pair of shoulder pads. Look for Simplicity Trims.

**BODY MEASUREMENTS (For Sizing Help Visit [www.simplicity.com/sizinghelp](http://www.simplicity.com/sizinghelp))**

Bust	30½	31½	32½	34	36	38	40	42	44	46	In
Waist	23	24	25	26½	28	30	32	34	37	39	"
Hip-9" below waist	32½	33½	34½	36	38	40	42	44	46	48	"

**Back-neck to waist**  
15½ 15½ 16 16¼ 16½ 16¾ 17 17¼ 17½ 17¾ 18

<b>Sizes</b>	6	8	10	12	14	16	18	20	22	24
<b>European</b>	32	34	36	38	40	42	44	46	48	50

**A Blouse**  
45\*\*\* 45\*\*\* 45\*\*\* 45\*\*\* 45\*\*\* 45\*\*\* 45\*\*\* 45\*\*\* 45\*\*\* 45\*\*\* 45\*\*\*

**Interfacing-** 1½ yd. of 20" to 25" lightweight fusible, such as Pellon®

**B Skirt**  
45\*\*\* 45\*\*\* 45\*\*\* 45\*\*\* 45\*\*\* 45\*\*\* 45\*\*\* 45\*\*\* 45\*\*\* 45\*\*\* 45\*\*\*

**Interfacing-** 1½ yd. of 20" to 25" lightweight fusible, such as Pellon®

**C Bolero**  
45\*\*\* 45\*\*\* 45\*\*\* 45\*\*\* 45\*\*\* 45\*\*\* 45\*\*\* 45\*\*\* 45\*\*\* 45\*\*\* 45\*\*\*

**Lining**  
45\*\*\* 45\*\*\* 45\*\*\* 45\*\*\* 45\*\*\* 45\*\*\* 45\*\*\* 45\*\*\* 45\*\*\* 45\*\*\* 45\*\*\*

**Interfacing-** 1½ yd. of 20" to 25" lightweight fusible, such as Pellon®

**D Bolero**  
45\*\*\* 45\*\*\* 45\*\*\* 45\*\*\* 45\*\*\* 45\*\*\* 45\*\*\* 45\*\*\* 45\*\*\* 45\*\*\* 45\*\*\*

**Lining**  
45\*\*\* 45\*\*\* 45\*\*\* 45\*\*\* 45\*\*\* 45\*\*\* 45\*\*\* 45\*\*\* 45\*\*\* 45\*\*\* 45\*\*\*

**Interfacing-** 1½ yd. of 20" to 25" lightweight fusible, such as Pellon®

**FINISHED GARMENT MEASUREMENTS (Includes Design and Wearing Ease)**

**A Bust** 34½ 35½ 36½ 38 40 42 44 46 48 50 In

**B Hip** 52½ 53½ 54½ 56 57½ 59½ 61½ 63½ 66½ 68½ "

**B Skirt Length** 28 28 28 28 28 28 28 28 28 28 28 "

**B Skirt Width** 112 113 114 115½ 117 119 121 123 126 128 "

\*without nap \*\*with nap \*\*\*with or without nap

TO BE USED FOR INDIVIDUAL PRIVATE HOME USE ONLY AND NOT FOR COMMERCIAL OR MANUFACTURING PURPOSES / A USAGE PRIVÉ SEULEMENT ET NON À DES FINS COMMERCIALES OU DE PRODUCTION EN SÉRIE / PARA USO PRIVADO SOLAMENTE, NO SE PUEDE UTILIZAR CON PROPOSITOS DE COMERCIALIZACION O DE PRODUCCION EN SERIE.

### JEUNE FEMME: BLOUSE CLASSIQUE, JUPE ET BOLERO DOUBLÉ

**Tissus:** Cotonnades. **A** aussi en: Crêpe de Chine, Crêpe Georgette Double, Tissus Soyeux. **B,C,D** aussi en: Chiniz, Crêpe, Soie Dupioni, Faille, Gabardine, Mélanges de Lin, Piqué, Satinette, Shantung, Taffetas, Velours de Coton, Lainages Légers. Prévoyez davantage de tissu pour raccorder les écossais, rayures ou motifs unidirectionnels.

**Merci:** Fil. **A:** Sept boutons de 1.5cm. **B:** Une glissière de 18cm, une agrafe. **C,D:** Une paire d'épaulettes. Demandez la garniture de Simplicity Trims.

**MESURES NORMALISEES**

Poitrine	78	80	83	87	92	97	102	107	112	117	cm
Taille	58	61	64	67	71	76	81	87	94	99	"
Hanches (23cm au-dessous de la taille)	83	85	88	92	97	102	107	112	117	122	cm

**Dos (encolure à taille)**  
39.5 40 40.5 41.5 42 42.5 43 44 44 44.5cm

<b>Tailles</b>	6	8	10	12	14	16	18	20	22	24
<b>Françaises</b>	34	36	38	40	42	44	46	48	50	52

**A Blouse**  
115cm\*\* 115cm\*\* 115cm\*\* 115cm\*\* 115cm\*\* 115cm\*\* 115cm\*\* 115cm\*\* 115cm\*\* 115cm\*\* 115cm\*\*

**Entoilage-** 0.70m de 51cm à 64cm léger thermocollant tel que Pellon®

**B Jupe**  
115cm\*\* 115cm\*\* 115cm\*\* 115cm\*\* 115cm\*\* 115cm\*\* 115cm\*\* 115cm\*\* 115cm\*\* 115cm\*\* 115cm\*\*

**Entoilage-** 1.20m de 51cm à 64cm léger thermocollant tel que Pellon®

**C Bolero**  
115cm\*\* 115cm\*\* 115cm\*\* 115cm\*\* 115cm\*\* 115cm\*\* 115cm\*\* 115cm\*\* 115cm\*\* 115cm\*\* 115cm\*\*

**Double**  
115cm\*\* 115cm\*\* 115cm\*\* 115cm\*\* 115cm\*\* 115cm\*\* 115cm\*\* 115cm\*\* 115cm\*\* 115cm\*\* 115cm\*\*

**Entoilage-** 1.40m de 51cm à 64cm léger thermocollant tel que Pellon®

**D Bolero**  
115cm\*\* 115cm\*\* 115cm\*\* 115cm\*\* 115cm\*\* 115cm\*\* 115cm\*\* 115cm\*\* 115cm\*\* 115cm\*\* 115cm\*\*

**Double**  
115cm\*\* 115cm\*\* 115cm\*\* 115cm\*\* 115cm\*\* 115cm\*\* 115cm\*\* 115cm\*\* 115cm\*\* 115cm\*\* 115cm\*\*

**Entoilage-** 1.40m de 51cm à 64cm léger thermocollant tel que Pellon®

**MESURES DES VÊTEMENTS FINIS**

**A Poitrine** 87.5 90 92 96.5 102 107 112 117 122 127 cm

**B Hanches** 133 136 139 143 146 151 156 161 169 175 "

**B Longueur de la Jupe** 71 71 71 71 71 71 71 71 71 71 "

**B Largeur de la Jupe** 285 287 290 293 297 302 308 313 320 325 "

\*sans sens \*\*avec sens \*\*\*avec ou sans sens