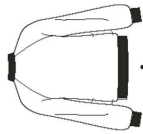


# 8418

## 12 PIECES/PIEZAS

Métrages et instructions de couture en Français à l'intérieur de l'enveloppe.



### MISSIE LINED BOMBER JACKET WITH FABRIC AND TRIM VARIATIONS

Fabrics: Brocade, Corduroy, Denim, Flannel, Leather-like, Microsuede, Ponte, Poplin, Satin, Silky Types, Suede and Suede-like, Twill, Wool Types. **Jacket Bands** in stretchable ribbed knit fabric. See Pick-A-Knit® Rule. Extra fabric needed to match plaids, stripes or one-way design fabrics.

Notions: Thread, one pkg. of piping (opt.), assorted patches or appliques (opt.), one 22" separating zipper. Embroidery Thread (opt.). Look for Simplicity Trims.

#### BODY MEASUREMENTS (For Sizing Help Visit [www.simplicity.com/sizinghelp](http://www.simplicity.com/sizinghelp))

Bust	29"	30½"	31½"	32½"	34"	36"	38"	40"	42"	44"	46"
Waist	22"	23"	24"	25"	26½"	28"	30"	32"	34"	37"	"
Hip-9" below waist	31½"	32½"	33½"	34½"	36"	38"	40"	42"	44"	46"	"

Back-neck to waist	15½"	15½"	15½"	16"	16½"	16½"	17"	17½"	17½"	"	"
Sizes	4	6	8	10	12	14	16	18	20	22	"
European	30	32	34	36	38	40	42	44	46	48	"

A Jacket	1%	1%	1%	1%	1%	1%	1%	1%	1%	2	2	2	Yd
45***	1%	1%	1%	1%	1%	1%	1%	1%	1%	1%	1%	1%	"
60***	1%	1%	1%	1%	1%	1%	1%	1%	1%	1%	1%	1%	"

Lining  
45\*\* 1½, 1½, 1½, 1½, 1½, 1½, 1½, 1½, 1½, 1½, 1½, 1½, 1½, 1½ Yd  
Bands- Stretchable Ribbed Knit Fabric- ¾ yd. of 20" tubular or 40" flat OR 2½ yd. of 6" wide Rib Knit Banding.  
Interfacing- ½ yd. of 20" to 25" lightweight fusible, such as Pellon®

B Jacket	1	1	1	1	1	1¼	1¼	1¼	1¼	1¼	1¼	Yd
45***	¾	¾	¾	¾	¾	¾	¾	¾	¾	¾	¾	"
60***	¾	¾	¾	¾	¾	¾	¾	¾	¾	¾	¾	"

Contrast Sleeves  
45\*\*\* ¾, ¾, ¾, ¾, ¾, ¾, ¾, ¾, ¾, ¾, ¾, ¾, ¾, ¾ Yd  
60\*\*\* ¾, ¾, ¾, ¾, ¾, ¾, ¾, ¾, ¾, ¾, ¾, ¾, ¾, ¾ "

Lining 45\*\* 1½, 1½, 1½, 1½, 1½, 1½, 1½, 1½, 1½, 1½, 1½, 1½, 1½, 1½ Yd  
Bands- Stretchable Ribbed Knit Fabric- ¾ yd. of 20" tubular or 40" flat

Interfacing- ½ yd. of 20" to 25" lightweight fusible, such as Pellon®  
Flower Applique- ½ yd. of 45" or 60"  
Leaf Applique- 3" square fabric remnant

Flower Center Applique- 3" square fabric remnant  
Paper Backed Fusible Web- ½ yd. of 15" to 17" wide

#### FINISHED GARMENT MEASUREMENTS (Includes Design and Wearing Ease)

A, B Bust	36	37	38	39	40%	42%	44%	46%	48%	50%	In
Finished back length from base of neck	23½"	23½"	23½"	24"	24¼"	24¼"	25"	25¼"	25¼"	25¼"	In

A, B 23½, 23½, 23½, 24, 24¼, 24¼, 25, 25¼, 25¼ In  
\*without nap \*\*with nap \*\*\*with or without nap

TO BE USED FOR INDIVIDUAL PRIVATE HOME USE ONLY AND NOT FOR COMMERCIAL OR MANUFACTURING PURPOSES / A USAGE PRIVÉ SEULEMENT ET NON À DES FINS COMMERCIALES OU DE PRODUCTION EN SÉRIE / PARA USO PRIVADO SOLAMENTE, NO SE PUEDE UTILIZAR CON PROPOSITOS DE COMERCIALIZACION O DE PRODUCCION EN SERIE.

**JEUNE FEMME - BLOUSON D'AVIATEUR DOUBLÉ EN DIFFÉRENTS TISSUS AVEC CHOIX DE GARNITURES**  
Tissus: Brocart, Velours côtelé, Denim, Flanelle, Tissus Smili-cuir, Micro-suédine, Soie Ponte, Popeline fine, Satin, Tissus Sway et Suedline Synthétique, Twill, Laines, **Bandes de la Veste** en jersey à côtes extensibles. Voyez la Règle® Pour Choisir Un Jersey. Prévoyez davantage de tissu pour raccorder les épaules, les revers ou les motifs unidirectionnels.  
Mercerie: Fil, un paquet de lisse (facult.), pièces ou applications variées (facult.), une glissière séparable de 55cm. Fil à border (facult.). Demandez les garnitures de Simplicity.

**SEÑORITAS: CHAQUETA DE AVIADOR FORRADA EN DIFERENTES TELAS Y CON DIFERENTES ADORNOS**  
Telas: Brocado, Tercoleno de cordoncillos, DriL, Franfla, Cueros, Sintéticos, Micro-Gamuzo, Seda Ponte, Popelina fina, Satén, Telas Sedosas y Gamuzo Sintética, Twill, Mezcías de Lanás, **Bandas de la Chaqueta** en Mallas acanaladas estirables. Vea la Regla para Esoger Mallas®. Se necesita tela adicional para casar cuadros, rayas o telas estampadas en una dirección.  
Mercerzer: Hiló, un paquete de vivo (opcional), parches o aplicaciones variadas (opcional), una cremallera separable de 55cm. Hiló de border (opcional). Pida los adornos de Simplicity.

<b>MESESURES NORMALISEES/MEDIAS DEL CUERPO</b>											
Poitine/Busto	75	78	80	83	87	92	97	102	107	112	cm
Taille/Cintura	56	58	61	64	67	71	76	81	87	94	"
Hanches (23cm au-dessous de la taille)/Caderas (23cm abajo de la cintura)	80	83	85	88	92	97	102	107	112	117	cm
Dos (encolure à taille)/Espalda (escote a cintura)	38.5	39.5	40	40.5	41.5	42	42.5	43	44	44	cm

Tailles/Tallas	4	6	8	10	12	14	16	18	20	22	
Francaises	32	34	36	38	40	42	44	46	48	50	
Europeas	30	32	34	36	38	40	42	44	46	48	

A Veste / A Chaqueta  
15cm\*\* 1.50, 1.50, 1.50, 1.50, 1.60, 1.60, 1.60, 1.60, 1.80, 1.80, 1.80, 1.90 m  
150cm\*\* 1.30, 1.30, 1.30, 1.30, 1.30, 1.40, 1.40, 1.40, 1.40, 1.50, 1.50 m  
115cm\* 1.40, 1.40, 1.40, 1.40, 1.40, 1.40, 1.60, 1.60, 1.60, 1.60, 1.60 m

Bandes- Tissu en Jersey à Côtes Extensibles - 0.50m tubulaire à côtes en 51cm ou de jersey plat en 102cm Ou 2.20m de Bante de Jersey à Côtes de 15cm de large.  
Bandas- Tela de Mallas Acanaladas Estirable-0.50m tubulaire à côtes en 51cm o de mallas planas en 102cm O- 2.20m de Banda de Mallas Acanaladas de 15cm de ancho.  
Entoilege- 0.30m de 51cm à 64cm, léger, thermocoollant tel que Pellon®/ Entreteela - 0.30m de 51cm a 64cm, ligera, adhesiva como Pellon®

B Veste/ B Chaqueta	0.90	0.90	0.90	0.90	1.00	1.00	1.10	1.10	1.20	1.20	m
115cm**	0.80	0.80	0.80	0.80	0.80	0.80	0.80	0.80	0.90	0.90	"
150cm**	0.80	0.80	0.80	0.80	0.80	0.80	0.80	0.80	0.90	0.90	"

Manches Contrastantes/Alargas Contrastantes  
115cm\*\* 0.80, 0.80, 0.80, 0.80, 0.90, 0.90, 0.90, 0.90, 1.00, 1.10, 1.10, 1.10 m  
150cm\*\* 0.80, 0.80, 0.80, 0.80, 0.90, 0.90, 0.90, 0.90, 0.90, 0.90, 0.90, 0.90 "

Doubleure/Forro 1.40, 1.40, 1.40, 1.40, 1.40, 1.40, 1.40, 1.40, 1.60, 1.60, 1.60, 1.60 m  
Bandes- Tissu en Jersey à Côtes Extensibles - 0.50m en 51cm ou en jersey plat en 102cm  
Bandas- Tela en Mallas acanaladas Estirables - 0.50m de 51cm o en mallas planas de 102cm  
Entoilege-0.30m de 51cm à 64cm, léger, thermocoollant tel que Pellon®

Entreteela - 0.30m de 51cm a 64cm, ligera, adhesiva como Pellon®  
Application de Fleur - 0.50m de 115cm ou 150cm/ Aplicacion de la Flor - 0.50m de 115cm o 150cm  
Application du Milieu de la Fleur - Un carré de tissu de 7.5cm  
Application du Centre de la Fleur - Un cuadrado de tela de 7.5cm

Matière thermocoollante avec support de papier - 0.40m de 38cm à 43cm de large  
Materia adhesiva con soporte de papel - 0.40m de 38cm a 43cm de ancho.  
\*sans sens \*\*avec sens \*\*\*avec ou sans sens \*\*sin pelusa \*\*\*sin o con pelusa