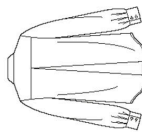


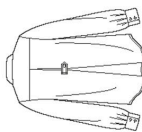
8416

11 PIECES/PIEZAS

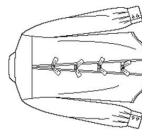
Medidas e instrucciones de costura en Español en el Interior del Patrón.



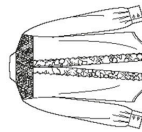
A



B



C



D

MISSIE'S SHIRT WITH BACK VARIATIONS

Fabrics: Chambray, Cotton Lawn, Cotton Types, Gauze, Gingham, Lightweight Denim, Linen Types, Poplin, Shirtings. D Yoke in Lace. D Yoke Lining in Organza. Extra fabric needed to match plaids, stripes or one-way design fabrics.

Notions: Thread. A,C: Eleven 1/2" buttons. B: Twelve 1/2" buttons. D: Fourteen 1/2" buttons, 6" length of elastic cording. Look for Simplicity Trims.

BODY MEASUREMENTS (For or Sizing Help Visit www.simplicity.com/sizhelp)

Bust	30%	31%	32%	34	36	38	40	42	44	46	48	In
Waist	23	24	25	26 1/2	28	30	32	34	37	39	"	
Hip-9" below waist	32 1/2	33 1/2	34 1/2	36	38	40	42	44	46	48	"	
Back-neck to waist	15%	15%	16	16 1/4	16%	16%	17	17 1/4	17%	17 1/2	"	

Sizes	6	8	10	12	14	16	18	20	22	24
European	32	34	36	38	40	42	44	46	48	50
A,B,C,D Interfacing- 1/4 yd. of 20" to 25" lightweight fusible, such as Pellon®										

A,B Shirt

45***	2 1/4	2 1/4	2 1/4	2 1/4	2 1/4	2 1/4	2 1/4	2 1/4	2 1/4	2 1/4	2 1/4	Yd
60***	1 1/4	1 1/4	1 1/4	1 1/4	1 1/4	1 1/4	1 1/4	1 1/4	1 1/4	1 1/4	1 1/4	"

C Shirt

45***	2	2 1/4	2 1/4	2 1/4	2 1/4	2 1/4	2 1/4	2 1/4	2 1/4	2 1/4	2 1/4	Yd
60***	1 1/4	1 1/4	1 1/4	1 1/4	1 1/4	1 1/4	1 1/4	1 1/4	1 1/4	1 1/4	1 1/4	"

D Shirt

45***	2	2 1/4	2 1/4	2 1/4	2 1/4	2 1/4	2 1/4	2 1/4	2 1/4	2 1/4	2 1/4	Yd
60***	1 1/4	1 1/4	1 1/4	1 1/4	1 1/4	1 1/4	1 1/4	1 1/4	1 1/4	1 1/4	1 1/4	"

Contrast Yoke- 3/4 yd. of 60***

Yoke Lining- 3/4 yd. of 60**

Trim- 1 1/2 yd. of 1 1/2" to 2" wide flat lace

FINISHED GARMENT MEASUREMENTS (Includes Design and Wearing Ease)

A,B,C,D Bust	37%	38%	39%	41	43	45	47	49	51	53	In
Finished back length from base of neck	27 1/2	27 3/4	28	28 1/4	28 1/2	28 3/4	29	29 1/4	29 1/2	29 3/4	"

*without nap **with nap ***with or without nap

JEUNE FEMME: CHEMISE AVEC DIFFÉRENTS DOS

Tissus: Chambray, Linon de Coton, Cotomades, Gaze, Vichy, Denim léger, Toile de Lin, Popeline fine, Shirting. D Empiècement en Dentelle. D Doublure de l'empiècement en Organza. Prévoyez davantage de tissu pour raccorder les écosais, les rayures ou les motifs unidirectionnels.

Mercerie: Fil. A,C: Onze boutons de 1.3cm. B: Douze boutons de 1.3cm. D: Quatorze boutons de 1.3cm, un morceau de cordon élastique de 15cm. Demandez les garnitures de Simplicity.

MESURES NORMALISÉES

Poitrine	78	80	83	87	92	97	102	107	112	117	cm
Taille	58	61	64	67	71	76	81	87	94	99	"
Hanches (23cm au-dessous de la taille)	83	85	88	92	97	102	107	112	117	122	cm
Dos (encolure à taille)	39.5	40	40.5	41.5	42	42.5	43	44	44	44.5	cm

Tailles	6	8	10	12	14	16	18	20	22	24
Françaises	34	36	38	40	42	44	46	48	50	52
A,B,C,D Entoilage- 0.80m de 51cm à 64cm, léger, thermocollant tel que Pellon®										

A,B Chemise

115cm**	2.00	2.00	2.00	2.10	2.30	2.30	2.30	2.40	2.40	2.40	m
150cm**	1.50	1.60	1.60	1.60	1.80	1.80	1.90	2.00	2.00	2.00	"

C Chemise

115cm**	1.90	1.90	1.90	2.00	2.20	2.30	2.30	2.30	2.30	2.30	m
150cm**	1.60	1.60	1.60	1.60	1.60	1.80	1.90	1.90	1.90	1.90	"

D Chemise

115cm**	1.90	1.90	1.90	1.90	2.00	2.10	2.20	2.30	2.30	2.30	m
150cm**	1.30	1.40	1.40	1.40	1.40	1.60	1.60	1.70	1.80	1.90	"

Empiècement Contrastant- 0.70m de 150cm**

Doublure de l'empiècement - 0.70m de 150cm*

Garniture- 1.40m de dentelle plate de 3.8cm à 5cm de large

MESURES DES VÊTEMENTS FINI

A,B,C,D Poitrine	95	98	100.5	104	110	115	120	125	130	135	cm
Longueur finie du dos depuis la base du cou:	70	70.5	71	71.5	72.5	73	73.5	74	75	75.5	"

*sans seins **avec seins ***avec ou sans seins