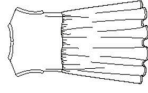
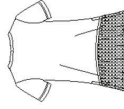


8376

9 PIECES/
DES MORCEAUX/PIEZAS
Métrages et Instructions
de couture en Français
à l'intérieur de
l'enveloppe.



MISSES' KNIT TOP WITH OPTIONS FOR DESIGN HACKING

FABRICS / NOTIONS : Sized for stretch knits only: Interlock, Jacquard, Jersey. See Pick-A-Knit®. Suitable for Overlock/Sergier. Extra fabric needed to match plaids, stripes or one-way design fabrics. Thread. Ball point needle. One pkg. of hem tape. Look for Simplicity Trims. Ruffle 3/8 yd. of 60"

| SIZES | XXS | XS | S | M | L | XL | XXL |
|-------|-----|----|---|---|---|----|-----|
|-------|-----|----|---|---|---|----|-----|

▼ BODY MEASUREMENTS (in)

| | | | | | | | |
|---------------------------|-----|---------|--------|---------|--------|---------|-----|
| BUST | 29½ | 30½-31½ | 32½-34 | 36-38 | 40-42 | 44-46 | 48 |
| WAIST | 22 | 23-24 | 25-26½ | 28-30 | 32-34 | 37-39 | 41½ |
| HIP | 31½ | 32½-33½ | 34½-36 | 38-40 | 42-44 | 46-48 | 50 |
| BACK NECK TO WAIST | 15¼ | 15½-15¾ | 16-16¼ | 16½-16¾ | 17-17¼ | 17½-17¾ | 17¾ |

▼ FABRIC YARDAGE

| | | | | | | | |
|-----------------------------------|-----|-----|-----|-----|-----|-----|-----|
| TOP 60" ** | 7/8 | 7/8 | 7/8 | 7/8 | 1½ | 1½ | 1½ |
| DOUBLE RUFFLE 60" ** | ½ | ½ | 7/8 | 7/8 | 7/8 | 7/8 | 7/8 |
| EMPIRE BODICE 60" ** | 5/8 | 5/8 | 5/8 | 5/8 | 7/8 | 7/8 | 7/8 |
| EMPIRE BODICE SKIRT 60" ** | 5/8 | 1½ | 1½ | 1½ | 1½ | 1½ | 1½ |

▼ FINISHED GARMENT MEASUREMENTS (in)

| | | | | | | | |
|--|----|-----|----|-----|----|-----|----|
| BUST | 30 | 32½ | 35 | 39 | 43 | 47 | 51 |
| FINISHED BACK LENGTH FROM BASE OF NECK: | | | | | | | |
| TOP | 21 | 21½ | 22 | 22½ | 23 | 23½ | 24 |
| WITH DOUBLE RUFFLE | 21 | 21½ | 22 | 22½ | 23 | 23½ | 24 |
| WITH BACK RUFFLE | 23 | 23½ | 24 | 24½ | 25 | 25½ | 26 |
| WITH SKIRT | 27 | 27½ | 28 | 28½ | 29 | 29½ | 30 |

JEUNE FEMME HAUT EN JERSEY AVEC DIFFÉRENTES ET CHOIX HACKING / SEÑORITAS BLUSA EN MALLAS CON DIFERENTES DESIGN HACKING

TISSUS / MERCERIE : Pour jersey extensible seulement: Interlock, Soie Damassée, Jersey fin. Voyez la Règle-pour-Choisir-le-Jersey®. Ces modèles conviennent pour la machine Overlock/Surjeteuse. Prévoyez davantage de tissu pour raccorder les écosseais, rayures ou motifs unidirectionnels. Fil. Aiguille à pointe arrondie. Un paquet l'extra-fort. Demandez les garnitures de Simplicity Trims. Volant du dos pour le Haut 0.30m de 150cm**.

TELAS / MERCERIA : Para las mallas estirables solamente: Interlock, Seda Adamascada, Mallas finas. Vea la Regla-Para-Escoger-las-Mallas®. Esos modelos convienen par la máquina Overlock/Sobrehiladora. Se necesita tela adicional para casar cuadros, rayas o telas estampadas en una dirección. Hilo. Agujá con punta redonda. Un paquete de cinta de refuerzo. Pida los adornos de mercería Simplicity Trims. Volante de la espalda para la Blusa 0.30m de 150cm**.

| TAILLES / TALLAS | TTP / XXP | TP / XP | P | M | G | TG / XG | TTG / XXG |
|------------------|-----------|---------|---|---|---|---------|-----------|
|------------------|-----------|---------|---|---|---|---------|-----------|

▼ MESURES NORMALISÉES / MEDIDAS DEL CUERPO (cm)

| | | | | | | | |
|---|------|---------|-----------|---------|---------|---------|------|
| POITRINE / BUSTO | 75 | 78-80 | 83-87 | 92-97 | 102-107 | 112-117 | 122 |
| TAILLE / CINTURA | 56 | 58-61 | 64-67 | 71-76 | 81-87 | 94-99 | 106 |
| HANCHES / CADERAS | 80 | 83-85 | 88-92 | 97-102 | 107-112 | 117-122 | 127 |
| DOS ENCOLURE À TAILLE / ESPALDA ESCOTE A CINTURA | 38.5 | 39.5-40 | 40.5-41.5 | 42-42.5 | 43-44 | 44-44.5 | 44.5 |

▼ EXIGENCES RELATIVES AUX TISSUS / REQUISITOS DE LA TELA (m)

| | | | | | | | |
|---|------|------|------|------|------|------|------|
| HAUT / BLUSA | | | | | | | |
| 150 cm ** | 0.70 | 0.70 | 0.80 | 0.80 | 1.00 | 1.00 | 1.10 |
| VOLANT DOUBLE / VOLANTE DOBLE | | | | | | | |
| 150 cm ** | 0.50 | 0.50 | 0.80 | 0.80 | 0.80 | 0.80 | 0.80 |
| CORSAGE EMPIRE / CORPIÑO IMPERIO | | | | | | | |
| 150 cm ** | 0.60 | 0.60 | 0.60 | 0.60 | 0.60 | 0.80 | 0.80 |
| JUPE POUR CORSAGE EMPIRE/ FALDA PARA CORPIÑO IMPERIO | | | | | | | |
| 150 cm ** | 0.60 | 1.00 | 1.00 | 1.00 | 1.00 | 1.00 | 1.00 |

without nap *with or without nap *sans sens **avec sens ***avec ou sans sens *sin pelusa **con pelusa ***sin o con pelusa

TO BE USED FOR INDIVIDUAL PRIVATE HOME USE ONLY AND NOT FOR COMMERCIAL OR MANUFACTURING PURPOSES. / A USAGE PRIVÉ SEULEMENT ET NON À DES FINS COMMERCIALES OU DE PRODUCTION EN SÉRIE. / PARA USO PRIVADO SOLAMENTE. NO SE PUEDE UTILIZAR CON PROPOSITOS DE COMERCIALIZACION O DE PRODUCCION EN SERIE.