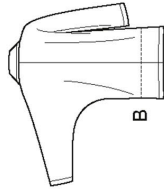


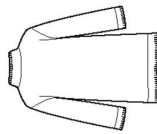
8218

10 PIECES/PIEZAS

Medidas e instrucciones de costura en Español en el Interior del Patrón.



A



C



D

MISS' JACKETS WITH LENGTH AND FABRIC VARIATIONS AND FUR VEST

Fabrics: A,B in Minky Fleece, Fleece, Ponte. C also in Lightweight Wool, Ponte, Double Knit, Fleece, Sweatshirt Fleece. D in Low Pile Fur. Extra fabric needed to match plaids, stripes or one-way design fabrics.

Notions: Thread. C: Embroidery thread (opt.), one large and one small snap. D: One large fur hook and eye, one snap. Look for Simplicity Trims.

BODY MEASUREMENTS (For Sizing Help Visit www.simplicity.com/sizelhelp)

Bust	30½-31½	32½-34	36-38	40-42	44-46	In
Waist	23-24	25-26½	28-30	32-34	37-39	"
Hip-9" below waist	32½-33½	34½-36	38-40	42-44	46-48	"
Back-neck to waist	15½-15¾	16-16¼	16½-16¾	17-17¼	17½-17½	"
Sizes	XS	S	M	L	XL	
	6-8	10-12	14-16	18-20	22-24	
Sizes-European	32-34	36-38	40-42	44-46	48-50	

A Jacket

60"***	3%	3%	3¼	3%	3%	3%	Yd
--------	----	----	----	----	----	----	----

Interfacing- 1½ yd. of 20" to 25" lightweight fusible, such as Pellon®

B Jacket

60"***	2¾	2¾	3	3¼	3%	3%	Yd
--------	----	----	---	----	----	----	----

Interfacing- 1½ yd. of 20" to 25" lightweight fusible, such as Pellon®

C Jacket

60"***	2½	2%	2%	2¾	2%	2%	Yd
--------	----	----	----	----	----	----	----

Interfacing- 2½ yd. of 20" to 25" lightweight fusible, such as Pellon®/2

D Fur Vest

60"***	¾	¾	1	1%	1½	1½	Yd
--------	---	---	---	----	----	----	----

Lining

45"***	1%	1¼	1¼	1¼	1%	1%	Yd
--------	----	----	----	----	----	----	----

FINISHED GARMENT MEASUREMENTS (includes design and wearing ease)

C,D Bust	37½	40	44	48	52	In
-----------------	-----	----	----	----	----	----

Finished back length from base of neck

A	31½	32	32½	33	33½	In
B	26½	27	27½	28	28½	"
C	31½	32	32½	33	33½	"
D	18½	19	19½	20	20½	"

*without nap **with nap ***with or without nap

JEUNE FEMME- VESTE AVEC CHOIX DE LONGUEURS ET DE TISSUS ET GILET EN FOURRURE

Tissus: A,B en Molléon Pelucheux, Molléon, Ponte. C aussi en Laines légers, Ponte, Jersey Double, Molléon pour Sweatshirt. D en Fourrure à Poils Ras. Prévoyez d'avantage de tissu pour raccorder les écosais, rayures ou motifs unidirectionnels.

Mercrerie: Fil. C: Coton à broder (facult.), une grande et une petite pression. D: Une grande agrafe en fourrure, une pression. Demandez la mercerie de Simplicity Trims.

MESURES NORMALISEES

Poitrine	78-80	83-87	92-97	102-107	112-117	cm
Taille	53-61	64-67	71-76	81-87	94-99	"
Hanches (23cm au-dessous de la taille)	83-85	88-92	97-102	107-112	117-122	cm
Dos (encollure à taille)	39.5-40	40.5-41.5	42-42.5	43-44	44-44.5	cm
Tailles	TP	P	M	G	TG	
	6-8	10-12	14-16	18-20	22-24	
Tailles-Françaises	34-36	38-40	42-44	46-48	50-52	

A Veste

150cm**	2.80	2.80	3.00	3.50	3.60	m
---------	------	------	------	------	------	---

Entoilage- 1.70m de 51cm à 64cm léger thermocollant tels que Pellon®

B Veste

150cm**	2.60	2.60	2.70	3.00	3.10	m
---------	------	------	------	------	------	---

Entoilage- 1.60m de 51cm à 64cm léger thermocollant tels que Pellon®

C Veste

150cm**	2.30	2.40	2.40	2.50	2.60	m
---------	------	------	------	------	------	---

Entoilage- 1.90m de 51cm à 64cm léger thermocollant tels que Pellon®

D Gilet en fourrure

150cm**	0.80	0.80	0.90	1.30	1.30	m
---------	------	------	------	------	------	---

Doubleure

115cm*	1.10	1.10	1.10	1.20	1.30	m
--------	------	------	------	------	------	---

MESURES DES VÊTEMENTS FINIS

C,D Poitrine	95	102	112	123	132	cm
---------------------	----	-----	-----	-----	-----	----

Longueur finie du dos depuis la base du cou:

A	80	81.5	82.5	84	85	cm
B	67.5	68.5	70	71	72.5	"
C	80	81.5	82.5	84	85	"
D	47	48.5	49.5	51	52	"

*sans seins **avec seins ***avec ou sans seins