

8172

8 PIECES/PIEZAS

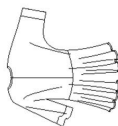
Métrages et instructions de couture en Français à l'intérieur de l'emveloppe.



A



B



C



D

MISS' KIMONOS WITH LENGTH, FABRIC AND TRIM VARIATIONS

Fabrics: Batiks, Challis, Crepe Back Satin, Crepe De Chine, Double Georgette, Jacquards, Silky Types, Velvet. **A** also in Soft Brocade, Lightweight Denim, Linen Types. **D** Flounce in Lace. Extra fabric needed to match plaids, stripes or one-way design fabrics.

Notions: Thread, one pkg. of 1/2" wide single fold bias tape. Look for Simplicity Trims.

BODY MEASUREMENTS (For Sizing Help Visit www.simplicity.com/sizehelp)

Bust	29½-30½-31½	32½-34	36-38	40-42	44-46	48	In
Waist	22	23-24	25-26½	28-30	32-34	37-39	41½ "
Hip-9" below waist	31½	32½-33½	34½-36	38-40	42-44	46-48	50 "
Back-neck to waist	15½	15½-15¾	16-16¼	16½-16¾	17-17¼	17½-17¾	17¾ "

Pattern Size	XXS	XS	S	M	L	XL	XXL
45***	4	6-8	10-12	14-16	18-20	22-24	26
60***	30	32-34	36-38	40-42	44-46	48-50	52

A Kimono
45*** 1½ 1½ 1½ 1½ 1½ 2 2 2 2½ Yd
60*** 1¼ 1¼ 1¼ 1¼ 1¼ 1¼ 1¼ 1½ "

Trim: 1½ yd. of 3" wide fringe

B Kimono
45*** 2 2½ 2½ 2½ 2½ 2½ 2½ 2½ Yd
60*** 1½ 1½ 1½ 1½ 1½ 1½ 1½ 1¼ "

Trim: 2½ yd. of 2" wide lace

C Kimono
45*** 1¼ 1¼ 1¼ 1¼ 1¼ 1¼ 1¼ 1¼ Yd
60*** 1¼ 1¼ 1¼ 1¼ 1¼ 1¼ 1¼ 1¼ "

Flounce and Sleeve Bands
45*** 1¼ 1¼ 1¼ 1¼ 1¼ 1¼ 1¼ 1¼ Yd
60*** 1¼ 1¼ 1¼ 1¼ 1¼ 1¼ 1¼ 1¼ "

D Kimono
45*** 1¼ 1¼ 1¼ 1¼ 1¼ 1¼ 1¼ 1¼ Yd
60*** 1¼ 1¼ 1¼ 1¼ 1¼ 1¼ 1¼ 1¼ "

Flounce
60*** 1 1 1 1 1 1 1 1 1¼ Yd

FINISHED GARMENT MEASUREMENTS (Includes Design and Wearing Ease)

Finished back length from base of neck:	A	21	21½	22	22½	23	24	In
B	24	24½	25	25½	26	26½	27	"
C, D	31	31½	32	32½	33	33½	34	"

*without nap **with nap ***with or without nap

TO BE USED FOR INDIVIDUAL HOME USE ONLY AND NOT FOR COMMERCIAL OR MANUFACTURING PURPOSES / A USAGE PRIVÉ SEULEMENT ET NON À DES FINS COMMERCIALES OU DE PRODUCTION EN SÉRIE / PARA USO PRIVADO SOLAMENTE, NO SE PUEDE UTILIZAR CON PROPOSITOS DE COMERCIALIZACION O DE PRODUCCION EN SERIE.

JEUNE FEMME: KIMONOS AVEC CHOIX DE LONGUEURS, TISSUS ET GARNITURES

Tissus: Batiks, Étamine, Crêpe de Satin, Crêpe de Chine, Crêpe Georgette Double, Soie damassée, Tissus Soyeux, Velours. **A** En Brocat Souple, Denim léger, Toile de Lin aussi. **D** Volant en Dentelle. Prévoyez davantage de tissu pour raccorder les écosais, les rayures ou les motifs unidirectionnels.

Mercreie: Fil, un paquet de biais simple de 1.3cm de large.

Demandez les garnitures de Simplicity.

SEÑORITAS: KIMONOS CON DIFERENTES LARGOS, TELAS Y ADORNOS

Telas: Batik, Chali, Crêpe de Satén, Crêpe de China, Crêpe Georgette Doble, Seda adamascada, Telas Sedosas, Terciopelo. **A** En Brocado Suave, Dril ligero, Tela de Lino también. **D** Volante de Encaje. Se necesita tela adicional para casar cuadros, rayas o telas estampadas en una dirección.

Mercreía: Hilo, un paquete de cinta de bias sencillo de 1.3cm de ancho.

Pida los adornos de Simplicity.

MESURES NORMALISÉES / MEDIDAS DEL CUERPO

Poitrine / Buste	75	78-80	83-87	92-97	102-107	112-117	122	cm
Taille / Cintura	56	58-61	64-67	71-76	81-87	94-99	106	"
Hanches (23cm au-dessous de la taille) / Caderas (23cm abajo de la cintura)	80	83-85	88-92	97-102	107-112	117-122	127	cm

Dos (encolure à taille) / Espalda (escote a cintura)
38.5 39.5-40 40.5-41.5 42-42.5 43-44 44-44.5 44.5 44.5 cm

Tailles	XXP	TP	P	M	G	TG	TTG
Tailles	XXP	XP	P	M	G	XXG	
Tailles / Talas	4	6-8	10-12	14-16	18-20	22-24	26
Tailles-Françaises	32	34-36	38-40	42-44	46-48	50-52	54
Tailles-Européas	30	32-34	36-38	40-42	44-46	48-50	52

A Kimono / A Kimono
115cm** 1.30 1.40 1.70 1.70 1.80 1.80 1.90 m
150cm** 1.10 1.20 1.20 1.20 1.30 1.30 1.30 "

Barniture: 1.80m de frange de 7.5cm/ Adorno: 1.80m de flecos de 7.5cm

B Kimono / B Kimono
115cm** 1.80 1.90 2.20 2.20 2.30 2.30 2.40 m
150cm** 1.20 1.20 1.20 1.30 1.30 1.50 1.60 "

Barniture: 2.10m de dentelle de 5cm de large/Adorno: 2.10m de encaje de 5cm de large

C Kimono / C Kimono
115cm** 1.20 1.50 1.50 1.60 1.60 1.70 1.70 m
150cm** 1.00 1.00 1.00 1.10 1.10 1.10 1.20 "

Volant et Bandes des Manches / Volante y Bandas de las Mangas

D Kimono / D Kimono
115cm** 1.20 1.50 1.50 1.60 1.60 1.70 1.70 m
150cm** 1.00 1.00 1.00 1.10 1.10 1.10 1.20 "

Volant/Volante

150cm** 0.90 0.90 1.00 1.00 1.00 1.10 1.20 m

*sans seris **avec seris ***avec ou sans seris
*sin pelusa **con pelusa ***con o sin pelusa