

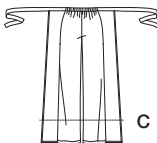
8134

10 PIECES/PIEZAS

Métrages et Instructions de couture en Français à l'intérieur de l'enveloppe.



A



B



D



E

MISSSES' PANTS, WRAP FRONT PANTS IN TWO LENGTHS OR SHORTS AND WIDE LEG PANTS

Fabrics: Batiks, Challis, Cotton Types, Double Georgette, Gauze, Linen Types, Soft Lightweight Pique, Soft Lightweight Poplin, Silky Types, Jersey. Extra fabric needed to match plaids, stripes or one-way design fabrics.

Notions: Thread. Look for Simplicity Trims.

BODY MEASUREMENTS (For Sizing Help Visit www.simplicity.com/sizehelp)

Bust	30½	31½	32½	34	36	38	40	42	44	In
Waist	23	24	25	26½	28	30	32	34	37	"
Hip-9" below waist	32½	33½	34½	36	38	40	42	44	46	"
Back-neck to waist	15½	15¾	16	16¼	16½	16¾	17	17¼	17½	"

Pattern Size	6	8	10	12	14	16	18	20	22
Sizes-European	32	34	36	38	40	42	44	46	48

A,B,C,D,E Elastic- 1¼ yd. of 1" wide

A Pants- cut crosswise of border printed fabrics

45***	2	2	2	2½	2½	2½	2½	2½	2½	Yd
-------	---	---	---	----	----	----	----	----	----	----

B Wrap Front Pants

45***	2½	2½	2½	2½	2¾	3¾	3¾	3¾	3¾	Yd
60***	2½	2½	2½	2½	2½	2½	2½	2½	2½	"

C Wrap Front Pants

45***	2½	2½	2½	2½	2½	2½	2½	2½	3	Yd
60***	1½	1½	1½	2	2	2	2	2	2	"

D Wrap Front Shorts

45***	1¼	1¼	1½	1½	1½	1½	1½	1½	1½	Yd
60***	1	1	1	1½	1½	1½	1½	1½	1½	"

E Pants

45***	2½	2½	2½	2½	2½	2½	2¾	2¾	4	Yd
60***	2½	2½	2½	2½	2½	2½	2½	2½	2½	"

FINISHED GARMENT MEASUREMENTS (Includes Design and Wearing EASE)

A,B,C,D Hip	36½	37½	38½	40	41½	43½	45½	47½	50½	In
E Hip	39	40	41	42½	44	46	48	50	53	"
A,B Side Length	39½	39¾	40	40¾	40¾	40¾	41	41¾	41½	"
C Side Length	29½	29¾	30	30¾	30¾	30¾	31	31¾	31½	"
D Side Length	14½	14¾	15	15¾	15¾	15¾	16	16¾	16½	"
E Side Length	39	39¾	39¾	39¾	40	40¾	40¾	40¾	41	"
A,B,C Leg Width	19	19½	20	20½	21	21½	22	22½	23	"
D Leg Width	23	23½	24	24¾	25½	26½	27½	28½	30	"
E Leg Width	34	34½	35	35¾	36½	37½	38½	39½	40½	"

*without nap **with nap ***with or without nap

JEUNE FEMME: PANTALON, PANTALON OU SHORT DRAPÉ DEVANT EN DEUX LONGUEURS OU PANTALON À JAMBES LARGES

Tissus: Batiks, Étamine, Cottonnades, Crêpe Georgette Double, Gaze, Toile de Lin, Piqué Souple et Léger, Popeline Souple et Légère, Tissus soyeux, Jersey fin. Prévoyez davantage de tissu pour raccorder les écosais, les rayures ou les motifs unidirectionnels.

Mercerie: Fil. Demandez les garnitures de Simplicity.

SEÑORITAS: PANTALÓN, PANTALÓN O SHORT DRAPEADO EN EL FRENTE EN DOS LARGOS O PANTALÓN CON PIERNAS ANCHAS

Telas: Batik, Chali, Mezclas de Algodones, Crepé Georgette Doble, Gasa, Tela de Lino, Piqué Suave y Ligero, Popelina Suave y Ligera, Telas Sedosas, Mallas finas. Se necesita tela adicional para casar cuadros, rayas o telas estampadas en una dirección.

Mercería: Hilo. Pida los adornos de Simplicity.

MESURES NORMALISÉES / MEDIDAS DEL CUERPO

Poitrine / Buste	78	80	83	87	92	97	102	107	112	cm
Taille / Cintura	58	61	64	67	71	76	81	87	94	"
Hanches (23cm au-dessous de la taille) / Caderas (23cm abajo de la cintura)	83	85	88	92	97	102	107	112	117	cm

Dos (encolure à taille) / Espalda (escote a cintura)

	39.5	40	40.5	41.5	42	42.5	43	44	44	cm
--	------	----	------	------	----	------	----	----	----	----

Tailles / Tallas	6	8	10	12	14	16	18	20	22
Tailles-Françaises	34	36	38	40	42	44	46	48	50
Tallas-Europeas	32	34	36	38	40	42	44	46	48

A,B,C,D,E Élastique- 1.10m de 2.5cm de large

A,B,C,D,E Elastico- 1.10m de 2.5cm de ancho

A Pantalon- coupé dans la largeur du tissu à bordure imprimée

A Pantalón- cortado por el ancho de la tela con ribete estampado

115cm**	1.80	1.80	1.90	1.90	2.00	2.10	2.10	2.20	2.30	m
---------	------	------	------	------	------	------	------	------	------	---

B Pantalon Drapé devant/ B Pantalón Drapeado en el Frente

115cm**	2.30	2.30	2.30	2.30	2.50	3.50	3.50	3.50	3.50	m
150cm**	2.20	2.20	2.20	2.30	2.30	2.30	2.30	2.30	2.40	"

C Pantalon Drapé devant/ C Pantalón Drapeado en el Frente

115cm**	2.00	2.00	2.00	2.00	2.10	2.10	2.10	2.60	2.80	m
150cm**	1.70	1.80	1.80	1.80	1.80	1.80	1.80	1.80	1.90	"

D Short Drapé devant/ D Short Drapeado en el Frente Front

115cm**	1.10	1.20	1.30	1.40	1.40	1.40	1.40	1.40	1.70	m
150cm**	0.90	1.00	1.00	1.00	1.00	1.20	1.20	1.20	1.20	"

E Pantalon/ E Pantalón

115cm**	2.40	2.40	2.40	2.40	2.40	2.40	2.50	2.50	3.80	m
150cm**	2.30	2.30	2.30	2.30	2.30	2.30	2.40	2.40	2.40	"

*sans sens **avec sens ***avec ou sans sens

*sin pelusa

**con pelusa

***con o sin pelusa

TO BE USED FOR INDIVIDUAL PRIVATE HOME USE ONLY AND NOT FOR COMMERCIAL OR MANUFACTURING PURPOSES. / USAGE PRIVÉ SEULEMENT ET NON À DES FINS COMMERCIALES OU DE PRODUCTION EN SÉRIE. / PARA USO PRIVADO SOLAMENTE, NO SE PUEDE UTILIZAR CON PROPOSITOS DE COMERCIALIZACIÓN O DE PRODUCCIÓN EN SERIE.