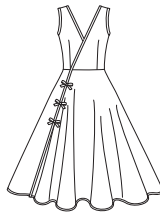


8085

6 PIECES/PIEZAS

Métrages et Instructions de couture en Français à l'intérieur de l'enveloppe.



A



A



B

MISSSES' WRAP DRESS IN TWO LENGTHS

Fabrics: Broadcloth, Chambray, Chintz, Cotton Types, Denim, Gingham, Linen Types, Pique, Poplin. Extra fabric needed to match plaids, stripes or one-way design fabrics.

Notions: Thread, five snaps, one pkg. of hem tape.

A: Two pkgs. of ½" wide double fold bias tape, one buckle cover kit to fit 1½" belt. **B:** Two pkgs. of ½" wide double fold bias tape. Look for Simplicity trims.

BODY MEASUREMENTS (For Sizing Help Visit www.simplicity.com/sizehelp)

Bust 30½ 31½ 32½ 34 36 38 40 42 44 46 In

Waist 23 24 25 26½ 28 30 32 34 37 "

Hip-9" below waist

32½ 33½ 34½ 36 38 40 42 44 46 "

Back-neck to waist

15½ 15¾ 16 16¼ 16½ 16¾ 17 17¼ 17½ "

Size 6 8 10 12 14 16 18 20 22

European 32 34 36 38 40 42 44 46 48

A Dress and Belt

45*** 4% 4% 4½ 4½ 4½ 4½ 4½ 5 5 Yd

60*** 4 4 4 4½ 4½ 4½ 4¾ 4¾ 4¾ "

Interfacing- 1¼ yd. of 20" to 25" lightweight fusible, such as Pellon®

B Dress

45*** 2¾ 2¾ 2¾ 2¾ 2¾ 3 3¼ 3¾ 3¾ 3¾ Yd

60*** 2 2 2 2 2 2½ 2½ 2½ 2½ "

Contrast Tie Ends- ¾ yd. of 45" or 60*** to match purchased bias tape

FINISHED GARMENT MEASUREMENTS (Includes Design and Wearing EASE)

A,B Bust 33½ 34½ 35½ 37 39 41 43 45 47 In

Finished back length from base of neck:

A 44½ 44¾ 45 45¼ 45½ 45¾ 46 46¼ 46½ In

B 33½ 33¾ 34 34¼ 34½ 34¾ 35 35¼ 35½ "

*without nap **with nap ***with or without nap

JEUNE FEMME: ROBE DRAPÉE EN DEUX LONGUEURS

Tissus: Popeline, Chambray, Chintz, Cotonnades, Denim, Vichy, Toile de Lin, Pique, Popeline fine. Prévoyez davantage de tissu pour raccorder les épaules, les rayures ou les motifs unidirectionnels.

Mercerie: Fil, cinq pressions, un paquet d'extra-fort pour ourlet. **A:** Deux paquets de ruban de biais double de 1.3cm de large, un nécessaire pour recouvrir une boucle pour ceinture de 2.8cm. **B:** Deux paquets de ruban de biais double de 1.3cm de large. Demandez les garnitures de Simplicity.

SEÑORITAS: VESTIDO DRAPEADO EN DOS LARGOS

Telas: Popelina, Chambray, Chintz, Mezclas de Algodones, Dril, Guingán, Tela de Lino, Pique, Popelina fina. Se necesita tela adicional para casar cuadros, rayas o telas estampadas en una dirección.

Mercería: Hilo, cinco broches de presión, un paquete de cinta para dobladillo. **A:** Dos paquetes de cinta de bias doble de 1.3cm de ancho, un kit para cubrir hebillas para cinturón de 2.8cm. **B:** Dos paquetes de cinta de bias doble de 1.3cm de ancho. Pida los adornos de Simplicity.

MESURES NORMALISÉES / MEDIDAS DEL CUERPO

Poitrine / Busto

78 80 83 87 92 97 102 107 112 cm

Taille / Cintura

58 61 64 67 71 76 81 87 94 "

Hanches (23cm au-dessous de la taille) / Caderas (23cm abajo de la cintura)

83 85 88 92 97 102 107 112 117 cm

Dos (encolure à taille) / Espalda (escote a cintura)

39.5 40 40.5 41.5 42 42.5 43 44 44 cm

Tailles / Tallas

6 8 10 12 14 16 18 20 22

Français 34 36 38 40 42 44 46 48 50

Europees 32 34 36 38 40 42 44 46 48

A Robe et Ceinture / A Vestido y Cinturón

115cm** 4.00 4.00 4.10 4.20 4.30 4.40 4.50 4.50 4.60 m

150cm** 3.60 3.70 3.70 3.70 3.80 3.80 3.90 3.90 4.00 "

Entoilage- 1.20m de 51cm à 64cm, léger, thermocollant tel que Pellon®

Entre-tela- 1.20m de 51cm a 64cm, ligero, adhesivo como Pellon®

B Robe / B Vestido

115cm** 2.50 2.60 2.60 2.60 2.70 2.70 2.90 3.10 3.20 m

150cm** 1.80 1.80 1.80 1.80 1.90 1.90 1.90 2.00 "

Liens Contrastants-0.30m de 115cm ou 150cm** assorti au biais acheté.

Lazos Contrastantes-0.30m de 115cm o 150cm** armonizado con el bias comprado.

*sans sens **avec sens ***avec ou sans sens

*sin pelusa **con pelusa ***con o sin pelusa