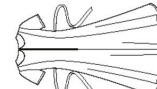
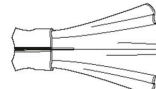
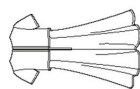
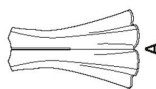


8065

15 PIECES/PIEZAS

Métrages et Instructions de couture en Français à l'intérieur de l'enveloppe.



GIRLS/ GIRLS' PLUS DRESS WITH LENGTH VARIATIONS

Fabrics: Batiks, Challis, Crepe, Double Georgette, Gauze, Linen Types, Pique, Satteen, Silky Types.
B, C Overbodice also in Eyelet, Lace, Organza. Not suitable for steepwear. Extra fabric needed to match plaids, stripes or one-way design fabrics.

Notions: Thread, one 18" zipper, one hook and eye. Look for Simplicity Trims.

BODY MEASUREMENTS (For Sizing Help Visit www.simplicity.com)											
Chest	27	28½	30	32	34	30	31½	33	34½	36	In
Waist	23½	24½	25½	26½	27½	28	29	30	31	32	"
Hips	28	30	32	34	36	33	34½	36	37½	39	"
Back-neck to waist	12	12¼	13	13½	14	12½	13¼	14	14¼	15½	"
Approx. Height	52	56	58½	61	61½	52	56	58½	61	63½	"
Pattern Size	8	10	12	14	16	8½	10½	12½	14½	16½	

A, B Dress

45*** 1½ 2 2 2½ 2% 1½ 2 2¼ 2% 2¼ 2% 2¼ 2% 2¼ 2% 2¼ 2% 2¼ 2% 2¼ 2%

60*** 1¼ 1¾ 1¾ 2¼ 2¼ 1¾ 2 2¼ 2¼ 1¾ 2 2¼ 2¼ 2¼ 2¼ 2¼ 2¼ 2¼ 2¼ 2¼ 2¼ 2¼

A Interfacing- ¼ yd. of 20" to 25" lightweight fusible, such as Pellon®

Ribbon- ¼ yd. of ¾" wide

B Overbodice and Sleeves

45*** ¼

60*** ½

Interfacing- ¼ yd. of 20" to 25" lightweight fusible, such as Pellon®

C Dress

45*** 2 2¼ 2¼ 2¼ 3¼ 2¼ 2¼ 2¼ 2¼ 2¼ 2¼ 2¼ 2¼ 2¼ 2¼ 2¼ 2¼ 2¼ 2¼ 2¼ 2¼ 2¼

60*** 1½ 2 2¼ 2¼ 2¼ 1½ 2 2¼ 2¼ 1½ 2 2¼ 2¼ 1½ 2 2¼ 2¼ 1½ 2 2¼ 2¼

Overbodice

45" or 60*** ½

Interfacing- ¼ yd. of 20" to 25" lightweight fusible, such as Pellon®

D Dress

45*** 2¼ 2¼ 2¼ 2¼ 3¼ 2¼ 2¼ 2¼ 2¼ 2¼ 2¼ 2¼ 2¼ 2¼ 2¼ 2¼ 2¼ 2¼ 2¼ 2¼ 2¼ 2¼

60*** 1½ 2 2¼ 2¼ 2¼ 1½ 2 2¼ 2¼ 1½ 2 2¼ 2¼ 1½ 2 2¼ 2¼ 1½ 2 2¼ 2¼

Contrast Collar- ½ yd. of 45" or 60***

Interfacing- ½ yd. of 20" to 25" lightweight fusible, such as Pellon®

Ribbon- 2 yd. of ¾" wide

FINISHED GARMENT MEASUREMENTS (Includes Design and Wearing Ease)

A, B, C, D Dress Chest 29½ 31 32½ 34¼ 36% 32½ 34 35½ 37½ 39½ In

Finished back length from base of neck:

A, B 28 30 32 34 36 29 31 33 35 37 In

C, D 34 36 38 40 42 35 37 39 41 43 "

*without nap **with nap ***with or without nap

TO BE USED FOR INDIVIDUAL PRIVATE HOME USE ONLY AND NOT FOR COMMERCIAL OR MANUFACTURING PURPOSES / A USAGE PRIVÉ SEULEMENT ET NON À DES FINS COMMERCIALES OU DE PRODUCTION EN SÉRIE / PARA USO PRIVADO SOLAMENTE, NO SE PUEDE UTILIZAR CON PROPOSITOS DE COMERCIALIZACION O DE PRODUCCION EN SERIE.

FILLETTE / FILLETTE FORTE: ROBE DE DIFFÉRENTES LONGUEURS
 Tissus: Batiks, Étamine, Crêpe, Crêpe Georgette Double, Gaze, Toile de Lin, Piqué, Satinette, Tissus Soyeux. **B, C Dessus-de-Corsage** en Broderie anglaise, Dentelle, Organza aussi. Ces modèles ne conviennent pas pour vêtements de nuit. Prévoyez davantage de tissu pour raccorder les épaules, les rayures ou les motifs unidirectionnels.
 Mercerie: Fil, une glissière de 45cm, une agrafe. Demandez les garnitures de Simplicity Trims.

NIÑAS / NIÑAS ROBUSTAS: VESTIDO EN DIFERENTES LARGOS
 Telas: Batik, Chali, Crepé, Crepé Georgette Doble, Gasa, Tela de Lino, Piqué, Satén de Algodón, Telas Sedosas. **B, C Parte Superior del Corpiño** en Bordado Inglés, Encaje, Organza también. Estos modelos no convienen para ropa de dormir. Se necesita tela adicional para casar cuadros, rayas o telas estampadas en una dirección.
 Mercería: Hilo, una cremallera de 45cm, un corchete. Pida los adornos de Simplicity Trims.

MESURES NORMALISEES/MEDIDAS DEL CUERPO											
Poitrine/Busto	69	73	76	81	87	76	80	84	88	92	cm
Taille/Cintura	60	62	65	67	70	71	74	76	79	81	"
Hanches/Caderas	71	76	81	87	92	84	88	92	96	96	"
Dos (encolure à taille/Espalda (escote a cintura)	31	32.5	34.5	36	38	32	34	35.5	37.5	39.5	cm
Taille approx./Altura aprox.	132	142	149	155	156	132	142	149	155	161	cm

Tailles / Tallas	8	10	12	14	16	8½	10½	12½	14½	16½
A, B Robe/ A, B Vestido	1.70	1.80	1.90	2.20	2.40	1.70	1.80	2.10	2.30	2.60
115cm***	1.60	1.60	1.60	2.00	2.10	1.70	1.80	1.90	2.00	2.10
150cm***										

A Entoilage- 0.50m de 51cm à 64cm, léger, thermocoollant tel que Pellon®
A Entretela- 0.50m de 51cm à 64cm, légère, adhésive como Pellon®
Ruban- 0.50m de 1cm de large/Cinta- 0.50m de 1cm de ancho

B Dessus-de-Corsage et Manches/ B Parte Superior del Corpiño y Mangas
 115cm*** 0.70 0.70 0.70 0.70 0.70 0.70 0.70 0.70 0.80 0.80 0.80 m
 150cm*** 0.50 0.50 0.50 0.50 0.60 0.60 0.60 0.60 0.60 0.60 0.80 m
Entoilage- 0.30m de 51cm à 64cm, léger, thermocoollant tel que Pellon®
Entretela- 0.30m de 51cm à 64cm, légère, adhésive como Pellon®

C Robe/ C Vestido
 115cm*** 1.90 2.00 2.30 2.50 2.80 2.00 2.20 2.50 3.00 3.10 m
 150cm*** 1.70 1.80 2.00 2.10 2.20 1.70 1.90 2.00 2.10 2.20 m

Dessus-de-Corsage/ Parte Superior del Corpiño
 115cm or 150cm*** 0.50 0.50 0.50 0.50 0.60 0.50 0.50 0.50 0.60 0.60 0.60 m
Entoilage- 0.30m de 51cm à 64cm, léger, thermocoollant tel que Pellon® / **Entretela** - 0.30m de 51cm à 64cm, légère, adhésive como Pellon®

D Robe/ D Vestido
 115cm*** 1.90 2.00 2.30 2.50 2.80 2.00 2.20 2.50 3.00 3.10 m
 150cm*** 1.70 1.80 2.00 2.20 2.40 1.70 1.90 2.20 2.30 2.40 m

Col Contrastant- 0.40m de 115cm / 150cm***/ **Cuello Contrastante-** 0.40m de 115cm / 150cm***
Entoilage- 0.40m de 51cm à 64cm, léger, thermocoollant tel que Pellon®/ **Entretela** - 0.40m de 51cm à 64cm, légère, adhésive como Pellon®
Ruban- 1.80m de 1cm de large/Cinta- 1.80m de 1cm de ancho

*sans sens **avec ou sans sens ***sin pelusa **con pelusa ***con o sin pelusa