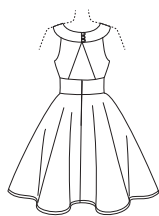


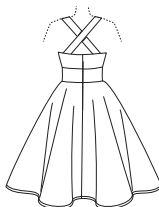
8051

16 PIECES/PIEZAS

Medidas e Instrucciones de costura en Español en el Interior del Patrón.



A



B

MISSES' AND WOMEN'S DRESSES

Fabrics: Chintz, Cotton Types, Crepe Back Satin, Dupioni, Shantung, Eyelet, Faille, Gingham, Lightweight Denim, Linen Types, Pique, Sateen, Satin, Taffeta. Extra fabric needed to match plaids, stripes or one-way design fabrics.

Notions: Thread, one 14" invisible zipper for sizes 10-18, one 16" invisible zipper for sizes 20W-28W. **A:** Three ½" button forms for covering.

BODY MEASUREMENTS (For Sizing Help Visit www.simplicity.com)

Bust 32½ 34 36 38 40 42 44 46 48 50 In

Waist 25 26½ 28 30 32 35 37 39 41½ 44 "

Hip-9" below waist

34½ 36 38 40 42 44 46 48 50 52 In

Back-neck to waist

16 16¼ 16½ 16¾ 17 17¼ 17½ 17¾ 17¾ 17¾ In

Pattern Size 10 12 14 16 18 20W 22W 24W 26W 28W

Sizes-European 36 38 40 42 44 46 48 50 52 54

A Dress

45*** 2½ 3 3 3½ 3½ 3½ 4 4 4½ 4½ Yd

60*** 2½ 2½ 2½ 2½ 2½ 3 3 3½ 3½ 3½ "

Lining

45** ¾ ¾ ¾ ¾ ¾ ¾ ½ ½ ½ ½ Yd

Interfacing- 1 yd. of 20" to 25" lightweight fusible, such as Pellon®

B Dress

45*** 3½ 3½ 3½ 3½ 3½ 4½ 4½ 4½ 4½ 4½ Yd

60*** 2½ 2¾ 2¾ 3 3½ 3½ 3½ 3½ 3½ 3½ "

Lining

45** ½ ½ ¾ ¾ ¾ ¾ ¾ ¾ ¾ ¾ Yd

Interfacing- 1½ yd. of 20" to 25" lightweight fusible, such as Pellon®

GARMENT MEASUREMENTS (Bust & Hip Printed on Pattern Tissue)

Finished back length from base of neck:

A 36 36¼ 36½ 36¾ 37 40¼ 40½ 40¾ 41 41¼ In

B 40½ 40¾ 41 41¼ 41½ 44¾ 45 45¼ 45½ 45¾ "

A Width 151½ 153 155 157 159 198 200 202 204 206 "

B Width 174½ 176 178 180 182 225 227 229 231 233 "

*without nap **with nap ***with or without nap

JEUNE FEMME ET FEMME: ROBES

Tissus: Chintz, Cotonnades, Crêpe de Satin, Soie Dupionée, Shantung, Broderie anglaise, Faille, Vichy, Denim léger, Toile de Lin, Piqué, Satinette, Satin, Taffetas. Prévoyez davantage de tissu pour raccorder les écossois, les rayures ou les motifs unidirectionnels.

Mercurerie: Fil, une glissière invisible de 35cm pour les tailles 10-18, une glissière invisible de 40cm pour les tailles 20W-28W. **A:** Trois boutons à recouvrir de 1.3cm.

MESURES NORMALISÉES

Poitrine 83 87 92 97 102 107 112 117 122 127 cm

Taille 64 67 71 76 81 89 94 99 105 112 "

Hanches (23cm au-dessous de la taille)

88 92 97 102 107 112 117 122 127 132 cm

Dos (encolure à taille)

40.5 41.5 42 42.5 43 44 44 44.5 45 45 cm

Tailles 10 12 14 16 18 20W 22W 24W 26W 28W

Françaises 38 40 42 44 46 48 50 52 54 56

A Robe

115cm** 2.70 2.70 2.70 2.80 2.90 3.60 3.60 3.70 3.70 3.80 m

150cm** 2.10 2.20 2.20 2.30 2.30 2.80 2.80 2.90 2.90 3.00 "

Doublure

115cm* 0.30 0.30 0.30 0.30 0.30 0.40 0.40 0.40 0.40 0.40 m

Entoilage- 0.90m de 52cm à 64cm, léger, thermocollant tel que Pellon®

B Robe

115cm** 3.00 3.10 3.10 3.10 3.20 4.00 4.00 4.10 4.20 4.30m

150cm** 2.40 2.50 2.60 2.70 2.80 3.30 3.30 3.40 3.40 3.50 "

Doublure

115cm* 0.50 0.50 0.50 0.50 0.60 0.70 0.70 0.80 0.80 0.80 m

Entoilage- 1.00m de 52cm à 64cm, léger, thermocollant tel que Pellon®

MESURES DES VÊTEMENTS FINIS

Longueur finie du dos depuis la base du cou:

A 91.5 92 93 93 94 102 103 104 104 105 cm

B 103 104 104 105 106 114 115 116 116 116 "

A Largeur 385 389 394 399 404 503 508 513 518 523 "

B Largeur 443 447 452 457 462 572 577 582 587 592 "

*sans sens **avec sens ***avec ou sans sens

TO BE USED FOR INDIVIDUAL PRIVATE HOME USE ONLY AND NOT FOR COMMERCIAL OR MANUFACTURING PURPOSES / USAGE PRIVÉ SEULEMENT ET NON À DES FINS COMMERCIALES OU DE PRODUCTION EN SÉRIE / PARA USO PRIVADO SOLAMENTE, NO SE PUEDE UTILIZAR CON PROPOSITOS DE COMERCIALIZACION O DE PRODUCCION EN SERIE.