

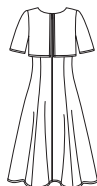
# 8047

10 PIECES/PIEZAS

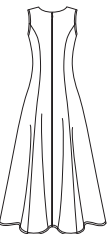
Medidas e Instrucciones de costura en Español en el Interior del Patrón.



A



B



C

## MISSÉS/MISS PETITE DRESS IN THREE LENGTHS WITH INDIVIDUAL PATTERN PIECES FOR B,C,D,DD CUP SIZES AND SLIM, AVERAGE AND CURVY FIT

**Fabrics:** Crepe, Crepe De Chine, Pique, Satin, Silky Types. **A Overbodice** also in Dotted Swiss, Double Georgette, Lace. Extra fabric needed to match plaids, stripes or one-way design fabrics.

**Notions:** Thread, one 22" invisible zipper.

### BODY MEASUREMENTS (For Sizing Help Visit [www.simplicity.com/sizehelp](http://www.simplicity.com/sizehelp))

**Bust** 30½ 31½ 32½ 34 36 38 40 42 44 46 In

**Waist** 23 24 25 26½ 28 30 32 34 37 "

**Hip-9" below waist** 32½ 33½ 34½ 36 38 40 42 44 46 "

**Back-neck to waist** 15½ 15¾ 16 16¼ 16½ 16¾ 17 17¼ 17½ "

**Pattern Size** 6 8 10 12 14 16 18 20 22

**Sizes-European** 32 34 36 38 40 42 44 46 48

**A,B,C Interfacing-** ¼ yd. of 20" to 25" lightweight fusible, such as Pellon®

### A Dress

45\*\*\* 2 2½ 2½ 2½ 2½ 2½ 2½ 2½ 2½ 2½ In

60\*\*\* 1½ 1½ 1½ 1½ 1½ 1½ 1½ 1½ 1½ "

### Overbodice

45\*\*\* 1½ 1¼ 1¼ 1½ 1½ 1½ 1½ 1½ 1½ In

60\*\*\* 1 1 1½ 1½ 1½ 1½ 1½ 1½ 1½ "

### B Dress

45\*\*\* 3½ 3½ 3½ 3½ 3½ 4 4 4½ 4½ 4½ In

60\*\*\* 2½ 2½ 2½ 3 3 3½ 3½ 3½ 3½ "

### C Dress

45\*\*\* 4 4 4 4½ 4½ 4½ 4½ 4½ 4½ 4½ In

60\*\*\* 2½ 2½ 3 3 3 3 3 3½ 3½ "

### FINISHED GARMENT MEASUREMENTS (Includes Design and Wearing EASE)

**All Views Bust:**

**B Cup** 33½ 34½ 35½ 37 39 41 43 45 47 49 In

**C Cup** 34 35 36 37½ 39½ 41½ 43½ 45½ 47½ "

**D Cup** 34½ 35½ 36½ 38 40 42 44 46 48 "

**DD Cup** 35 36 37 38½ 40½ 42½ 44½ 46½ 48½ "

**Finished back length from base of neck:**

**A** 33½ 33¾ 34 34¼ 34½ 34¾ 35 35¼ 35½ In

**B** 39½ 39¾ 40 40¼ 40½ 40¾ 41 41¼ 41½ "

**C** 47½ 47¾ 48 48¼ 48½ 48¾ 49 49¼ 49½ "

## JEUNE FEMME / PETITE JEUNE FEMME ROBE EN TROIS LONGUEURS AVEC PIÈCES DE PATRON INDIVIDUELLES POUR LES BONNETS B,C,D,DD ET POUR LES TAILLES MINCE, MOYENNE OU DÉVELOPPÉES

**Tissus:** Crêpe, Crêpe de Chine, Piqué, Satin, Tissus Soyeux. **A Dessus de Corsage** en Plumetis, Crêpe Georgette Double, Dentelle. Prévoyez davantage de tissu pour raccorder les écossois, les rayures ou les motifs unidirectionnels.

**Merçerie:** Fil, une glissière de 55cm. Demandez les garniture de Simplicity.

### MESURES NORMALISÉES

**Poitrine** 78 80 83 87 92 97 102 107 112 cm

**Taille** 58 61 64 67 71 76 81 87 94 "

**Hanches (23cm au-dessous de la taille)**

83 85 88 92 97 102 107 112 117 cm

**Dos (encolure à taille)** 39.5 40 40.5 41.5 42 42.5 43 44 44 cm

**Tailles** 6 8 10 12 14 16 18 20 22

**Tailles-Françaises** 34 36 38 40 42 44 46 48 50

**A,B,C Entoilage** -0.40m de 51cm à 64cm, léger, thermocollant tel que Pellon®

### A Robe

115cm\*\* 1.90 1.90 1.90 1.90 1.90 1.90 2.00 2.00 2.00 m

150cm\*\* 1.70 1.70 1.70 1.70 1.70 1.90 1.90 1.90 1.90 "

### Dessus-de-Corsage

115cm\*\* 1.00 1.10 1.20 1.20 1.30 1.30 1.30 1.40 1.50 m

150cm\*\* 0.90 0.90 1.00 1.00 1.00 1.00 1.10 1.10 1.10 "

### B Robe

115cm\*\* 2.90 2.90 2.90 3.00 3.00 3.70 3.70 3.80 3.80 m

150cm\*\* 2.20 2.20 2.20 2.80 2.80 2.80 2.80 2.90 2.90 "

### C Robe

115cm\*\* 3.70 3.70 3.70 3.90 3.90 4.00 4.10 4.20 4.30 m

150cm\*\* 2.70 2.70 2.70 2.70 2.70 2.80 2.80 2.80 2.90 "

### MESURES DES VÊTEMENTS FINIS

**Toutes les Vues Poitrine**

**B Bonnet** 85 87.5 90 94 99 104 110 115 120 cm

**C Bonnet** 86.5 89 91.5 95 100.5 106 111 116 121 "

**D Bonnet** 87.5 90 92.5 96.5 102 107 112 117 122 "

**DD Bonnet** 89 91.5 94 98 103 108 113 118 123 "

**Longueur fini du dos depuis la ase du cou:**

**A** 85 86 86.5 87 87.5 88.5 89 89.5 90 cm

**B** 100.5 101 102 102 103 104 104 105 106 "

**C** 121 121 122 122 123 124 125 125 126 "

\*without nap \*\*with nap \*\*\*with or without nap

\*sans sens \*\*avec sens \*\*\*avec ou sans sens