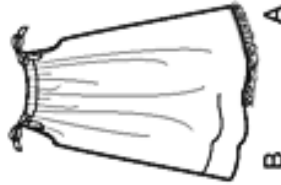
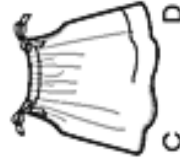


2391

12 PIECES



B



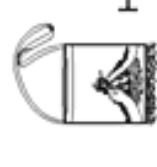
C



E



G



H

CHILD'S DRESS, TOP, PANTS AND BAG

Fabrics: A,C,G,H in vintage pillowcase (approx. 30" L X 22" W).
B,D,E,F in Cottons and blends, Broadcloth, Calico, Gingham, Sheeting.
Not suitable for sleepwear.
Extra fabric needed to match plaids, stripes or one-way design fabrics.

Notions: Thread. Look for Simplicity notions and Wrights® Trims.

BODY MEASUREMENTS (For Sizing Help Visit www.simplicity.com)

	22	23	24	25	26	27	In
Chest	20 1/2	21	21 1/2	22	23	23 1/2	"
Waist	—	24	25	26	27	28	"
Hips	9	9 1/2	10	10 1/2	11 1/2	12	"
Back-neck to waist	38	41	44	47	50	52	"
Approx. Height	3	4	5	6	7	8	

A Dress in vintage pillowcase (approx. 30" L X 22" W)

B Dress	45***	60***	1 1/2	1 1/2	1 1/2	1 1/2	Yd
	3/4	3/4	3/4	3/4	3/4	3/4	1 1/4
	3/4	3/4	3/4	3/4	3/4	3/4	3/4

C Top in vintage pillowcase (approx. 30" L X 22" W)

D Top	45***	60***	3/4	3/4	3/4	3/4	Yd
	3/4	3/4	3/4	3/4	3/4	3/4	3/4

Embroidery thread in five colors

B,D Contrast Band 3/8 yd. of 45" or 60"***

A,B,C,D Ribbon Ties 2 1/2 yd. of 3/8" wide; one pkg. of 3/8" wide single fold bias tape

E Pants

45***	60***	3/4	3/4	1	1 1/4	1 1/4	Yd
	3/4	3/4	3/4	3/4	3/4	3/4	3/4

Medium Rick-Rack one pkg.

F Pants	45***	60***	3/4	3/4	3/4	3/4	Yd
	3/4	3/4	3/4	3/4	3/4	3/4	3/4

Contrast Band 3/8 yd. of 45" or 60"***

E,F Elastic 3/8 yd. of 3/8" wide

G Bag in vintage pillowcase (approx. 30" L X 22" W); 3/4 yd. of 45" polyester fleece; one 12" zipper.
Ribbon for handle 3/4 yd. of 3/8" wide

H Bag in vintage pillowcase (approx. 30" L X 22" W); 3/4 yd. of 45" polyester fleece.
Ribbon 3/4 yd. of 3/8" wide

FINISHED GARMENT MEASUREMENTS (Includes Design and Wearing Ease)

A,B,C,D Chest	33	34	35	36	37	38	In
E,F Hip	25	26	27	28	29	30	"
Finished back length from base of neck:							
A,B Dress	22 1/2	23 1/2	25 1/2	27 1/2	29 1/2	31 1/2	In
E,F Pants Side Length	14 1/4	16	17 1/2	19	20 1/2	22	"

without nap *with nap ****with or without nap

ROBE, HAUT, PANTALON ET SAC POUR ENFANT

Tissus: A,C,G,H en taie d'oreiller classique (environ 76cm de long X 56cm de large). B,D,E,F en Coton et Cottonnades, Popeline, Calicot, Vichy, Drap. Ces modèles ne conviennent pas pour vêtements de nuit. Prévoyez davantage de tissu pour raccorder les écosseis, les rayures ou les motifs unidirectionnels.

Mercerie: Fil. Demandez la mercerie de Simplicity et les garnitures de Wrights® Trims.

MESURES NORMALISEES

Poitrine	56	58	61	64	66	69	cm
Taille	52	53	55	56	58	60	"
Hanches	—	61	64	66	69	71	"
Dos (encolure à taille)	23	24	25.5	27	29.5	31	cm
Taille approx.	97	104	112	119	127	132	"
Tailles	3	4	5	6	7	8	

A Robe — en taie d'oreiller classique (environ 76cm de long X 56cm de large)

B Robe	115cm**	150cm**	0.60	0.60	0.70	0.70	0.80	1.30
			0.60	0.60	0.70	0.70	0.80	0.80

C Haut — en taie d'oreiller classique (environ 76cm de long X 56cm de large)

D Haut	115cm**	150cm**	0.40	0.40	0.40	0.40	0.40	0.50
			0.40	0.40	0.40	0.40	0.40	0.40

Fil à broder de cinq couleurs différentes

B,D Bande Contrastante — 0.50m de 115cm ou 150cm**

A,B,C,D Liens en ruban — 2.20m de 1.5cm de large; un paquet de ruban de biais simple de 2.2cm de large

E Pantalon	115cm**	150cm**	0.70	0.80	0.80	0.90	1.00	1.10
			0.70	0.80	0.80	0.80	0.80	0.80

Croquet moyen un paquet

F Pantalon	115cm**	150cm**	0.50	0.50	0.50	0.70	0.80	0.80
			0.50	0.50	0.50	0.60	0.60	0.60

Band Contrastante — 0.30m de 115cm ou 150cm**

E,F Élastique — 0.70m de 1.3cm de large

G Sac en taie d'oreiller classique (environ 76cm de long X 56cm de large); 0.30m de molleton de polyester en 115cm; une glissière de 30cm; Ruban pour la poignée — 0.60m de 1.5cm de large

H Sac — en taie d'oreiller classique (environ 76cm de long X 56cm de large); 0.40m de molleton de polyester en 115cm; Ruban — 0.60m de 1.5cm de large

MESURES DES VÊTEMENTS FINIS

A,B,C,D Poitrine	84	86.5	89	91.5	94	96.5	cm
E,F Hanches	63.5	66	68.5	71	73.5	76	"
Longueur finie du dos depuis la base du cou:							
A,B Robe	57	59.5	65	70	75	80	cm
E,F Longueur côté du Pantalon	37	40.5	44.5	48.5	52	56	"

*sans sous **avec sous ***avec ou sans sous