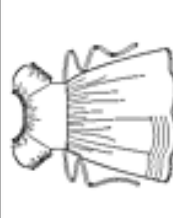


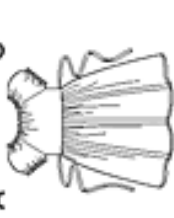
2377

10 PIECES/PIEZAS

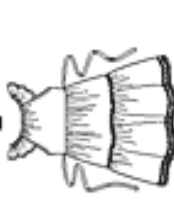
Métrages et Instructions de couture en Français à l'intérieur de l'enveloppe.



A



B



D



E



F

CHILD'S DRESSES

Fabrics: Cotton and Cotton Blends, Gingham, Laundered Cottons, Batiks, Calico, Chambray, Pique, Seersucker, Eyelet, Gauze, Voile, Soft Lightweight Linen and Linen Blends. Not suitable for sleepwear. Extra fabric needed to match plaids, stripes or one-way design fabrics.

Notions: Thread, one pkg. of 1/2" wide elastic. **D:** Three pkgs. of medium rick rack. **D,E,F:** One pkg. of 1/2" wide single fold bias tape. Look for Simplicity notions and Wrights® Trims.

BODY MEASUREMENTS (For Sizing Help Visit www.simplicity.com)

	22	23	24	25	26	27	In
Chest	22	23	24	25	26	27	
Waist	20 1/2	21	21 1/2	22	23	23 1/2	
Hips	—	24	25	26	27	28	
Back-neck to waist	9	9 1/2	10	10 1/2	11 1/2	12	
Approx. Height	38	41	44	47	50	52	
Pattern Size	3	4	5	6	7	8	

A,B Dress

45***	1 1/2	1 1/2	1 1/2	1 1/2	1 1/2	1 1/2	1 1/2	1 1/2	Yd
60***	1	1 1/2	1 1/2	1 1/2	1 1/2	1 1/2	1 1/2	1 1/2	1 1/2

A Ribbon 4 1/2 yd. of 1/2" wide

B Ribbon 3 1/2 yd. of 1/2" wide

C Dress

45***	1 1/2	1 1/2	1 1/2	1 1/2	1 1/2	1 1/2	1 1/2	1 1/2	Yd
60***	1	1 1/2	1 1/2	1 1/2	1 1/2	1 1/2	1 1/2	1 1/2	1 1/2

Contrast

45***	3/4	3/4	3/4	3/4	3/4	3/4	3/4	3/4	Yd
60***	3/4	3/4	3/4	3/4	3/4	3/4	3/4	3/4	3/4

D,E Dress

45***	1 1/2	1 1/2	1 1/2	1 1/2	1 1/2	1 1/2	1 1/2	1 1/2	Yd
60***	1 1/2	1 1/2	1 1/2	1 1/2	1 1/2	1 1/2	1 1/2	1 1/2	1 1/2

F Dress

45***	1 1/2	1 1/2	1 1/2	1 1/2	1 1/2	1 1/2	1 1/2	1 1/2	Yd
60***	1	1	1 1/2	1 1/2	1 1/2	1 1/2	1 1/2	1 1/2	1 1/2

C,D,E,F Ribbon 3/4 yd. of 1/2" wide

FINISHED GARMENT MEASUREMENTS (Includes Design and Wearing Ease)

All Dresses Chest	24	25	26	27	28	29	In
Finished back length from base of neck:							
All Dress Lengths	20 1/2	21 1/2	23 1/2	25 1/2	27 1/2	29 1/2	In
A,B,F Dress Widths	50	51	52	53	54	55	

*without nap **with nap ***with or without nap

ROBE POUR ENFANTS

Tissus: Coton et Cottonnades, Vichy, Cotons prélavés, Batiks, Calicot, Chambray, Piqué, Seersucker, Broderie anglaise, Gaze, Voile, Lin et Mélanges souples et fins. Ces modèles ne conviennent pas pour vêtements de nuit. Prévoyez davantage de tissu pour raccorder les écosais, les rayures ou les motifs unidirectionnels.

Mercerie: Fil, un paquet d'élastique de 6mm de large. **D:** Trois paquets de croquet moyen. **D,E,F:** un paquet de ruban de biais simple de 1.3cm de large. Demandez la mercerie de Simplicity et les garnitures de Wrights® Trims.

VESTIDO PARA NIÑAS

Telas: Algodón y Mezclas de Algodones, Guingán, Algodones lavados, Batiks, Calico, Chambray, Piqué, Seersucker, Bordado inglés, Gasa, Velo, Lino y Mezclas de lino suave y fino. Estos modelos no convienen para ropa de dormir. Se necesita tela adicional para casar cuadros, rayas o telas estampadas en una dirección.

Mercería: Hilo, un paquete de elástico de 6mm de ancho. **D:** Tres paquetes de cinta de espiguilla mediana. **D,E,F:** un paquete de cinta de biés sencillo de 1.3cm de ancho. Pida la mercería de Simplicity y los adornos de Wrights® Trims.

MESURES NORMALISEES / MEDIDAS DEL CUERPO

Poitrine / Pecho	56	58	61	64	66	69	cm
Taille / Cintura	52	53	55	56	58	60	
Hanches / Caderas	—	61	64	66	69	71	

Dos (encolure à taille) / Espalda (escote a cintura)

Taille approx. / Altura aprox.	97	104	112	119	127	132	cm
Tailles / Tallas	3	4	5	6	7	8	

A,B Robe/ A,B Vestido

115cm**	1.30	1.40	1.50	1.60	1.70	1.70	m
150cm**	0.90	1.00	1.00	1.10	1.20	1.20	

A Ruban 3.70m de 1.5cm de large / A Cinta 3.70m de 1.5cm de ancho

B Ruban 3.60m de 1.5cm de large / B Cinta 3.60m de 1.5cm de ancho

C Robe/ C Vestido

115cm**	1.00	1.10	1.10	1.20	1.30	1.30	m
150cm**	0.90	1.00	1.10	1.20	1.20	1.30	

Parties Contrastantes / Partes Contrastantes

115cm**	0.50	0.50	0.50	0.60	0.60	0.60	m
150cm**	0.30	0.30	0.30	0.30	0.40	0.40	

D,E Robe/ D, E Vestido

115cm**	1.30	1.30	1.40	1.50	1.60	1.70	m
150cm**	1.00	1.00	1.10	1.10	1.20	1.30	

F Robe/ F Vestido

115cm**	1.10	1.20	1.30	1.30	1.40	1.50	m
150cm**	0.90	0.90	1.00	1.10	1.20	1.20	

C,D,E,F Ruban 0.40m de 1cm de large / C,D,E,F Cinta 0.40m de 1cm de ancho

*sans sens **avec sens ***avec ou sans sens

*sin pelusa

**con pelusa

***con o sin pelusa