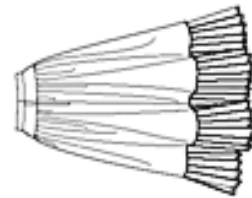
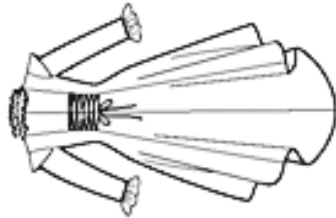


# 2172

## 24 PIECES



### MISSES' COSTUME

**Fabrics:** Broadcloth, Calico, Taffeta, Gingham. Contrast Coat Neck and Sleeve Ruffles in Organza. Extra fabric needed to match plaids, stripes or one-way design fabrics.

**Notions:** Thread. **Coat:** Four 7/8" buttons, two small swivel hooks, one decorative pin. **Bustier:** One 12" separating zipper, hook and eye, fourteen 3/8" buttons. **Skirt:** One 7" zipper, hook and eye. Look for Simplicity notions and Wright's<sup>®</sup> Trims.

BODY MEASUREMENTS (For Sizing Help Visit <a href="http://www.simplicity.com">www.simplicity.com</a> )										
Bust	30 1/2	31 1/2	32 1/2	34	36	38	40	42	44	In
Waist	23	24	25	26 1/2	28	30	32	34	37	"
Hip-9" below waist										
Back-neck to waist	32 1/2	33 1/2	34 1/2	36	38	40	42	44	46	"
Pattern Size	6	8	10	12	14	16	18	20	22	
Sizes-European	32	34	36	38	40	42	44	46	48	

Coat										
45***	4 1/2	4 1/2	4 1/2	4 1/2	4 1/2	4 1/2	4 1/2	4 1/2	4 1/2	Yd
60***	3 1/2	3 1/2	3 1/2	3 1/2	3 1/2	3 1/2	3 1/2	3 1/2	3 1/2	3 1/2
Contrast 1/2 yd. of 45" or 60***										
Lining										
45**	3 1/2	3 1/2	3 1/2	3 1/2	3 1/2	3 1/2	3 1/2	4	4 1/2	Yd
Interfacing 3/4 yd. of 20" to 25" lightweight fusible										
Chain Trim	1/2 yd. of 1/2" wide									

Bustier										
45***	1	1	1 1/2	1 1/2	1 1/2	1 1/2	1 1/2	1 1/2	1 1/2	Yd
60***	3/4	3/4	3/4	3/4	3/4	3/4	3/4	1	1	1
Lining										
45**	3/4	3/4	3/4	3/4	1	1	1	1	1	Yd
Interfacing 1 1/2 yd. of 20" to 25" lightweight fusible										
Boning	4 yd. of 1/2" wide featherweight									

Skirt										
45***	6 1/2	6 1/2	6 1/2	6 1/2	6 1/2	6 1/2	6 1/2	6 1/2	6 1/2	Yd
60***	5 1/2	5 1/2	5 1/2	5 1/2	5 1/2	5 1/2	5 1/2	5 1/2	6 1/2	6 1/2
Interfacing 1 1/2 yd. of 20" to 25" lightweight fusible										

FINISHED GARMENT MEASUREMENTS (Includes Design and Wearing Ease)										
Coat Bust	34 1/2	35 1/2	36 1/2	38	40	42	44	46	48	In
Bustier Bust	32 1/2	33 1/2	34 1/2	36	38	40	42	44	46	"
Skirt Length	40	40	40	40	40	40	40	40	40	"
Skirt Width	216	216	216	216	216	216	216	216	216	"

\*without nap \*\*with nap \*\*\*with or without nap

### COSTUME POUR JEUNE FEMME

**Tissus:** Popeline, Calicot, Taffetas, Vichy. Volants contrastants de l'encolure et des manches du Manteau en Organza. Prévoyez davantage de tissu pour raccorder les écosseis, les rayures ou les motifs unidirectionnels.

**Mercurie:** Fil. **Manteau:** quatre boutons de 2.2cm, deux petits mousquetons, une épingle décorative. **Bustier:** Une glissière séparable de 30cm, une agrafe, quatorze boutons de 1cm. **Jupe:** Une glissière de 18cm, une agrafe. Demandez la mercerie de Simplicity et les garnitures de Wright's<sup>®</sup> Trims.

MESURES NORMALISEES										
Poitrine	78	80	83	87	92	97	102	107	112	cm
Taille	58	61	64	67	71	76	81	87	94	"
Hanches (23cm au-dessous de la taille)										
	83	85	88	92	97	102	107	112	117	cm
Dos (encolure à taille)	39.5	40	40.5	41.5	42	42.5	43	44	44	cm
Tailles	6	8	10	12	14	16	18	20	22	
Tailles-Françaises	34	36	38	40	42	44	46	48	50	

Manteau										
115cm**	4.10	4.10	4.10	4.20	4.30	4.40	4.50	4.60	4.60	m
150cm**	3.20	3.20	3.20	3.30	3.30	3.40	3.40	3.50	3.50	"
Parties Contrastantes 0.60m de 115cm ou 150cm**										
Doubleure										
115cm*	3.00	3.10	3.10	3.20	3.30	3.60	3.60	3.70	3.80	m
Entoilage 0.30m de 51cm à 64cm léger, thermocollant										
Garniture de Chainette 0.70m de 6mm de large										

Bustier										
115cm**	1.00	1.00	1.00	1.00	1.00	1.00	1.00	1.00	1.00	m
150cm**	0.50	0.50	0.50	0.50	0.60	0.60	0.90	0.90	0.90	"
Doubleure										
115cm*	0.80	0.80	0.80	0.80	0.90	0.90	0.90	0.90	0.90	m
Entoilage 1.70m de 51cm à 64cm léger, thermocollant										
Baleine 3.60m de 6mm de large, très légère										

Jupe										
115cm**	5.60	5.60	5.60	5.60	5.60	5.60	5.70	5.70	5.70	m
150cm**	5.40	5.40	5.40	5.40	5.40	5.40	5.40	5.60	5.60	"
Entoilage 1.20m de 51cm à 64cm léger, thermocollant										

MESURES DES VÊTEMENTS FINIS										
Poitrine du Manteau	87.5	90	92	96.5	102	107	112	117	122	cm
Poitrine du Bustier	82.5	85	87.5	91.5	96.5	102	107	112	117	"
Longueur de la Jupe	102	102	102	102	102	102	102	102	102	"
Largeur de la Jupe	549	549	549	549	549	549	549	549	549	"

\*sans sems \*\*avec sems \*\*\*avec ou sans sems