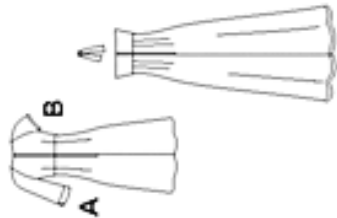


# 1800 16 PIECES

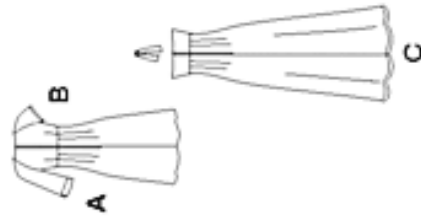
Medidas e Instrucciones  
de costura en Español  
en el Interior  
del Patrón.

SLIM/AVERAGE



C

CURVY



C

## MISSSES/WOMEN'S DRESS IN TWO LENGTHS WITH INDIVIDUAL PATTERN PIECES FOR SLIM, AVERAGE AND CURVY FIT AND B, C, D CUP SIZES FOR MISSSES' AND C, D, DD CUP SIZES FOR WOMEN'S

Fabrics: Laundered Cottons, Batiks, Lightweight Denim, Pique, Poplin, Saten, Crepe, Crepe De Chine, Laundered Silks/Rayons, Silk Linen, Voile, Double Georgette, Satin, Shantung, Soft Lightweight Linen and Linen Blends. Extra fabric needed to match plaids, stripes or one-way design fabrics.

Notions: Thread, A, B: One 22" zipper for misses' sizes and one 24" zipper for women's sizes, hook and eye, C: One 14" zipper, hook and eye. Look for Simplicity notions and Wrights® Trims.

### BODY MEASUREMENTS (For Sizing Help Visit [www.simplicity.com](http://www.simplicity.com))

Bust	32½	34	36	38	40	42	44	46	48	50	52	54
Waist	25	26½	28	30	32	35	37	39	41½	44		
Hip-9" below waist	34½	36	38	40	42	44	46	48	50	52		
Back-neck to waist	16	16¼	16½	16¾	17	17¼	17½	17¾	17¾	17¾	17¾	17¾

Pattern Size	10	12	14	16	18	20W	22W	24W	26W	28W
Sizes-European	36	38	40	42	44	46	48	50	52	54

**A Dress**  
45\*\*\* 2¼ 2¼ 2¼ 2¼ 2¼ 2¼ 3½ 3½ 3½ 3½ 3½ Yd  
60\*\*\* 1¼ 1¼ 1¼ 2 2 2 2¼ 2¼ 2¼ 2¼ 2¼ "

**B Dress**  
45\*\*\* 2¼ 2¼ 2¼ 2¼ 2¼ 2¼ 3½ 3½ 3½ 3½ 3½ Yd  
60\*\*\* 1¼ 1¼ 1¼ 1¼ 1¼ 1¼ 2¼ 2¼ 2¼ 2¼ 2¼ "

**A, B Lining**  
45\*\* ½ ½ ½ ½ ½ ½ ¾ ¾ ¾ ¾ ¾ Yd

**C Dress**  
45\*\*\* 3½ 3½ 3½ 3½ 3½ 3½ 4½ 4½ 4½ 4½ 4½ Yd  
60\*\*\* 2½ 2½ 2½ 2½ 2½ 2½ 3½ 3½ 3½ 3½ 3½ "

**Lining**  
45\*\* ½ ½ ½ ½ ½ ½ ¾ ¾ ¾ ¾ ¾ Yd  
Elastic- ⅜" wide- ½ yd. for 10-18, ¾ yd. for 20w-28w

### FINISHED GARMENT MEASUREMENTS (Includes Design and Wearing Ease)

A, B Bust for B cup	35½	37	39	41	43	-	-	-	-	-	-	In
A, B Bust for C cup	36	37½	39½	41½	43½	46	48	50	52	54		
A, B Bust for D cup	36½	38	40	42	44	46½	48½	50½	52½	54½		
A, B Bust for DD cup	-	-	-	-	-	47	49	51	53	55		
All Views Hip for Slim Fit	46½	48	50	52	54	56½	58½	60½	62½	64½	In	
All Views Hip for Average Fit	47	48½	50½	52½	54½	57	59	61	63	65	In	
All Views Hip for Curvy Fit	47½	49	51	53	55	57½	59½	61½	63½	65½	In	
Finished back length from base of neck:												
A, B Length	39	39¼	39½	39¾	40	43	43¼	43½	43¾	44	43½	In
C Length	55	55¼	55½	55¾	56	58	58¼	58½	58¾	59	58½	In

\*without nap \*\*with nap \*\*\*with or without nap

## JEUNE FEMME/FEMME: ROBE EN DEUX LONGUEURS AVEC PIÈCES DE PATRON SÉPARÉES POUR LES TAILLES MINCE, MOYENNE ET DÉVELOPPÉE ET LES BONNETS B, C, D POUR JEUNE FEMME ET C, D, DD POUR FEMME

Tissus: Cotons Prélavés, Batiks, Denim léger, Piqué, Popeline fine, Satinette, Crêpe, Crêpe de Chine, Soies/Rayons prélavés, Mélange Soie et Lin, Voile, Crêpe Georgette, Double, Satin, Shantung, Lin et Mélanges de Lin Souples Légers. Prévoyez d'avantage de tissu pour raccorder les écosseais, rayures ou motifs unidirectionnels.

Mercerie: Fil, A, B: Une glissière de 55cm pour les tailles Jeune Femme et de 60cm pour les tailles Femme, une agrafe, C: Une glissière de 35cm, une agrafe. Demandez la mercerie de Simplicity et les garnitures de Wrights® Trims.

### MESURES NORMALISÉES

Poitrine	83	87	92	97	102	107	112	117	122	127	cm
Taille	64	67	71	76	81	89	94	99	105	112	"
Hanches (23cm au-dessous de la taille)	88	92	97	102	107	112	117	122	127	132	cm
Dos (encolure à taille)	40.5	41.5	42	42.5	43	44	44	44.5	45	45	cm

Tailles	10	12	14	16	18	20W	22W	24W	26W	28W
Tailles-Française	38	40	42	44	46	48	50	52	54	56

**A Robe**  
115cm\*\* 2.40 2.50 2.50 2.50 2.50 3.20 3.20 3.30 3.30 3.30 3.30 m  
150cm\*\* 1.70 1.80 1.80 1.80 1.80 1.90 2.50 2.50 2.50 2.50 2.50 "

**B Robe**  
115cm\*\* 2.10 2.10 2.10 2.20 2.20 2.20 2.90 2.90 2.90 2.90 2.90 m  
150cm\*\* 1.60 1.60 1.60 1.70 1.70 2.10 2.20 2.20 2.20 2.20 2.20 "

**A, B Doubleur**  
115cm\* 0.50 0.50 0.50 0.50 0.50 0.60 0.60 0.60 0.60 0.60 0.60 m

**C Robe**  
115cm\*\* 2.80 2.80 2.80 2.80 2.80 3.00 3.00 3.10 3.10 3.10 3.10 m  
150cm\*\* 2.20 2.20 2.20 2.20 2.20 2.30 2.40 2.40 2.40 2.40 2.50 "

**Doubleur**  
115cm\* 0.40 0.50 0.50 0.50 0.50 0.50 0.50 0.60 0.60 0.60 0.60 m  
Elastique- 1.3cm de large - 0.60m pour 10-18, 0.80m pour 20w-28w, de 1.3cm de large

### MESURES DES VÊTEMENTS FINIS

A, B Poitrine pour bonnet B	90	94	99	104	110	-	-	-	-	-	cm
A, B Poitrine pour bonnet C	91.5	95	100.5	106	111	117	122	127	132	138	
A, B Poitrine pour bonnets D	92.5	96.5	102	107	112	118	123	128	133	139	
A, B Poitrine pour bonnet DD	-	-	-	-	-	120	125	130	135	140	
Toutes les Yues Hanches pour la taille Mince	118	122	127	132	138	144	149	154	159	164	m
Toutes les Yues Hanches pour la taille Moyenne	120	123	128	133	139	145	150	155	160	165	m
Toutes les Yues Hanches pour la taille Développée	121	125	130	135	140	146	151	156	161	166	m
Longueur finie du dos depuis la base du cou:											
A, B Longueur	99	100	100.5	101	102	110	110	110	110	111	m
C Longueur	140	140	141	142	143	148	148	148	148	149	m

\*sans sens \*\*avec sens \*\*\*avec ou sans sens

To be used for individual private home use only and not for commercial or manufacturing purposes. / A usage privé seulement et non à des fins commerciales ou de production en série. / Para uso privado solamente, no se puede utilizar con propósitos de comercialización o de producción en serie.