

1573

15 PIECES/PIEZAS

Métrages et Instructions de couture en Français à l'intérieur de l'enveloppe.



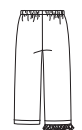
A



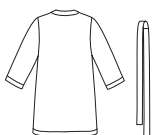
B D



C



E



F

TODDLERS' AND CHILD'S ROBE, PANTS AND KNIT TOPS

Fabrics: A,B,C,D Sized for stretch knits only. See Pick-A-Knit® Rule. E, F in Flannel, Laundered Cottons, Seersucker, Fleece. Suitable for Overlock/Sergers. If used as sleepwear, use fabrics and trims that meet the Flammability Standards set by the U.S. Government. Extra fabric needed to match plaids, stripes or one-way design fabrics.

Notions: Thread. A,B: One pkg. of ½" wide single fold bias tape, one pkg. of ¼" wide elastic. A,C: Applique (opt.). Look for Simplicity notions and Wrights® Trims.

BODY MEASUREMENTS

Chest	19	20	21	22	23	24	25	26	27	In
Waist	19	20%	20	20%	21	21%	22	23	23%	"
Back-neck to waist	—	—	—	9	9½	10	10½	11	12	"
Approx. Height	28	31	34	38	41	44	47	50	52	"
Sizes	½	1	2	3	4	5	6	7	8	

A,B,D Top - Sized for stretch knits only

60***	5%	5%	5%	5%	5%	5%	5%	¾	¾	Yd
-------	----	----	----	----	----	----	----	---	---	----

A Pregathered Lace 1 yd. of 1" to 1¼" wide

B Ribbon ¾ yd. of ¾" wide

C Top - Sized for stretch knits only

60***	5%	5%	5%	5%	5%	¾	1	1	Yd
-------	----	----	----	----	----	---	---	---	----

B,D Long Sleeve - Sized for stretch knits only 5% yd. of 60***

A,B,C,D Neck Band ¼ yd. of 18" to 20*** tubular or 36" to 40*** flat stretchable ribbed knit fabric

E Pants

45***	¾	¾	¾	7/8	1	1	1¼	1½	1¾	Yd
60***	¾	¾	¾	7/8	1	1	1	1½	1½	"

Elastic ¾ yd. of ¾" wide

Pregathered Lace ¾ yd. of 1" to 1¼" wide

F Robe

45***	1%	1%	1%	1%	1%	2	2	2½	2½	Yd
60***	1%	1%	1%	1¼	1%	1%	1½	1%	1½	"

Interfacing 1½ yd. of 20" to 25" lightweight fusible

GARMENT MEASUREMENTS

A,B,C,D Chest					28½	29½	30½	31½	32½	In
E Hip					28	29	30	31	32	"
E Side Length	16½	18	19½	21	24½	26	27½	29	30½	"
Finished back length from base of neck:										
F Robe	19	20	21	22	24½	26½	28½	30½	32½	In

*without nap **with nap ***with or without nap

PETIT ENFANT ET ENFANT: ROBE DE CHAMBRE, PANTALON ET HAUTS EN JERSEY

Tissus: A,B,C,D, en Jerseys extensibles seulement. Voyez la Règle-Pour-Choisir-un-Jersey® E, F en Flanelle, Cotons prélavés, Seersucker, Muletton. Ce patron convient pour la machine Overlock/Surjeteuse. Si ces modèles sont utilisés comme vêtements de nuit, utilisez les tissus et garnitures conformes au normes d'Inflammabilité établies par le Gouvernement. Prévoyez davantage de tissu pour raccorder les écosais, les rayures ou les motifs unidirectionnels.

Mercerie: Fil. A,B: un paquet de ruban de biais simple de 1.3cm de large, un paquet d'élastique de 6mm de large. A,C: Application (facult.). Demandez la mercerie de Simplicity et les garnitures de Wrights® Trims.

NIÑAS Y NIÑAS PEQUEÑAS: BATA, PANTALÓN Y BLUSAS DE MALLAS

Telas: A,B,C,D en Mallas estirables solamente. Vea la Regla-para-Escoger-Mallas® E F en Franela, Algodones lavados, Seersucker, Muletón. Este patrón conviene para la máquina Overlock/Sobrehiladora. Si estos modelos son usados como ropa de dormir, use telas y adornos en conformidad con las normas de Inflammabilidad establecidas por el Gobierno. Se necesita tela adicional para casar cuadros, rayas o telas estampadas en una dirección.

Mercería: Hilo. A,B: un paquete de cinta de biés sencillo de 1.3cm de ancho, un paquete de elástico de 6mm de ancho. A,C: Aplicación (opcional). Pida la mercería de Simplicity.

MESURES NORMALISEES / MEDIDAS DEL CUERPO

Poitrine / Buste	48	51	53	56	58	61	64	66	69	cm
Taille / Cintura	48	50	51	52	53	55	56	58	60	"
Dos (encolure à taille) / Espalda (escote a cintura)	—	—	23	24	25.5	27	29.5	31	"	

Taille approx. / Talla aprox

	71	79	87	97	104	112	119	127	132	"
--	----	----	----	----	-----	-----	-----	-----	-----	---

Tailles / Tallas	½	1	2	3	4	5	6	7	8	
------------------	---	---	---	---	---	---	---	---	---	--

A,B,D Haut - En jerseys extensibles seulement / A,B,D Blusa - En Mallas estirables solamente

150cm*** 0.50 0.50 0.60 0.60 0.60 0.60 0.60 0.60 0.70 m
A Dentelle préfoncée 0.90m de 2.5cm à 3.2cm de large; B Ruban 0.40m de 1cm de large
A Encaje fruncido 0.90m de 2.5cm a 3.2cm de ancho; B Cinta 0.40m de 1cm de ancho

C Haut - En jerseys extensibles seulement / C Blusa - En Mallas estirables solamente

150cm*** 0.50 0.50 0.60 0.60 0.60 0.60 0.70 0.90 0.90 m

B,D Manche Longue - En jerseys extensibles seulement 0.60m de 150cm***

B,D Manga larga - En En Mallas estirables solamente 0.60m de 150cm***

A,B,C,D Bande d'encolure 0.20m de jersey tubulaire de 45.5cm à 51cm** ou de jersey à côtes extensible non tubulaire de 91.5cm à 102cm** / A,B,C,D Banda del escote 0.20m de mallas tubulares de 45.5cm a 51cm** o de mallas estirables acanaladas no tubulares de 91.5cm a 102cm**

E Pantalon / E Pantalón

115cm*** 0.60 0.70 0.70 0.80 0.90 0.90 1.10 1.30 1.60 m

150cm*** 0.60 0.70 0.70 0.80 0.90 0.90 1.00 1.00 1.00 "

Elastique 0.70m de 2cm de large; Dentelle préfoncée 0.80m de 2.5cm à 3.2cm de large

Elastico 0.70m de 2cm de ancho; Encaje fruncido 0.80m de 2.5cm a 3.2cm de ancho

F Robe de chambre / F Bata

115cm*** 1.20 1.30 1.30 1.40 1.70 1.80 1.80 1.90 2.00 m

150cm*** 1.00 1.00 1.10 1.10 1.20 1.30 1.40 1.40 1.50 "

Entoilage 1.00m de 51cm à 64cm, léger, thermocollant

Entretela 1.00m de 51cm a 64cm, ligera, adhesiva

*sans sens **avec sens ***avec ou sans sens *sin pelusa **con pelusa ***con o sin pelusa

To be used for individual private home use only and not for commercial or manufacturing purposes. / A usage privé seulement et non à des fins commerciales ou de production en série. / Para uso privado solamente, no se puede utilizar con propósitos de comercialización o de producción en serie.