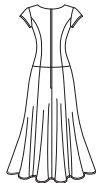


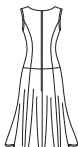
1537

13 PIECES/PIEZAS

Medidas e Instrucciones de costura en Español en el Interior del Patrón.



A



B



C

MISSES/ WOMEN'S DRESS IN THREE LENGTHS WITH INDIVIDUAL PATTERN PIECES FOR SLIM, AVERAGE AND CURVY FIT AND B,C,D CUP SIZES FOR MISSES' AND C,D,DD CUP SIZES FOR WOMEN'S

Fabrics: Laundered Cottons, Lightweight Pique and Sateen, Lightweight Wool and Wool Blends, Challis, Crepe, Laundered Silks-Rayons, Silk Linen, Double Georgette, Brocade, Shantung, Matte Jerseys, Soft Lightweight Linen and Linen Blends. Extra fabric needed to match plaids, stripes or one-way design fabrics.

Notions: Thread, one 22" zipper for sizes 10 to 18, one 24" zipper for sizes 20W to 28W; hook and eye. Look for Simplicity and Wrights® Trims.

BODY MEASUREMENTS (For Sizing Help Visit www.simplicity.com/sizehelp)

Bust	32½	34	36	38	40	42	44	46	48	50	In
Waist	25	26½	28	30	32	35	37	39	41½	44	"
Hip-9" below waist	34½	36	38	40	42	44	46	48	50	52	In
Back-neck to waist	16	16¼	16½	16¾	17	17¼	17½	17¾	17¾	17¾	In

Pattern Size	10	12	14	16	18	20W	22W	24W	26W	28W
Sizes-European	36	38	40	42	44	46	48	50	52	54

A Dress

45***	3¼	3¼	3¼	3¾	3½	4	4½	4½	4½	4½	Yd
60***	2½	2½	2½	2½	2¾	3	3¼	3¾	3¾	3¾	"

B Dress

45***	2¼	2½	2½	2½	2½	3¼	3¼	3¼	3¾	3¾	Yd
60***	1½	1½	1½	2	2	2½	2¾	3	3	3	"

C Dress

45***	2½	2½	2½	2½	2½	3	3	3	3¼	3¼	Yd
60***	1½	1½	2	2	2	2½	2½	2½	2½	2½	"

A,B,C Interfacing ½ yd. of 20" to 25" lightweight fusible, such as Pellon®

FINISHED GARMENT MEASUREMENTS (Includes Design and Wearing EASE)

All Views Bust for B cup	36	37½	39½	41½	43½	45	47	49	51	53	In
All Views Bust for C cup	36½	38	40	42	44	45	47	49	51	53	In
All Views Bust for D cup	37	38½	40½	42½	44½	45½	47½	49½	51½	53½	In
All Views Bust for DD cup	-	-	-	-	46	48	50	52	54	56	In
Hip for Slim Fit	40½	42½	44½	46½	48½	51	53	55	57	59	"
Hip for Average Fit	41	43	45	47	49	51½	53½	55½	57½	59½	"
Hip for Curvy Fit	41½	43½	45½	47½	49½	52	54	56	58	60	"
Finished back length from base of neck:											
A	49	49¼	49¾	49¾	50	52½	52½	52¾	52¾	53	In
B	41	41¼	41¾	41¾	42	44½	44½	44¾	44¾	45	"
C	37	37¼	37¾	37¾	38	40½	40½	40¾	40¾	41	"

*without nap **with nap ***with or without nap

JEUNE FEMME/FEMME: ROBE EN TROIS LONGUEURS AVEC PIÈCES DE PATRON INDIVIDUELLES POUR LES TAILLES MINCE, MOYENNE ET DÉVELOPPÉE, LES BONNETS B,C,D POUR JEUNE FEMME ET C,D,DD POUR FEMME

Tissus: Cotons prélavés, Piqué léger, Satinette légère, Laine et Lainage légers, Étamine, Crêpe, Soies-Rayonnes prélavées, Mélange Soie et Lin, Crêpe Georgette Double, Brocart, Shantung, Jerseys Mats, Lin et Mélanges de Lin souples et légers. Prévoyez davantage de tissu pour raccorder les écossais, les rayures ou les motifs unidirectionnels.

Mercerie: Fil, une glissière de 55cm pour les tailles 10 à 18, une glissière de 60cm pour les tailles 20W à 28W; une agrafe. Demandez la mercerie de Simplicity et les garnitures de Wrights® Trims.

MESURES NORMALISEES

Poitrine	83	87	92	97	102	107	112	117	122	127	cm
Taille	64	67	71	76	81	89	94	99	105	112	"
Hanches (23cm au-dessous de la taille)	88	92	97	102	107	112	117	122	127	132	cm
Dos (encolure à taille)	40.5	41.5	42	42.5	43	44	44	44.5	45	45	cm

Tailles	10	12	14	16	18	20W	22W	24W	26W	28W
Tailles-Françaises	38	40	42	44	46	48	50	52	54	56

A Robe

115cm**	3.00	3.00	3.00	3.10	3.20	3.70	3.80	4.20	4.20	4.20	m
150cm**	2.30	2.30	2.30	2.40	2.60	2.80	3.00	3.00	3.00	3.10	"

B Robe

115cm**	2.10	2.10	2.30	2.30	2.30	3.00	3.00	3.00	3.10	3.20	m
150cm**	1.80	1.80	1.80	1.80	1.90	2.50	2.50	2.70	2.70	2.70	"

C Robe

115cm**	2.20	2.20	2.30	2.40	2.40	2.90	2.90	2.90	2.90	2.90	m
150cm**	1.70	1.70	1.80	1.80	1.90	2.20	2.20	2.20	2.30	2.30	"

A,B,C Entoilage 0.40m de 51cm à 64cm, léger, thermocollant, tel que Pellon®

MESURES DES VÊTEMENTS FINIS

Toutes les Vues Poitrine pour Bonnets B	91.5	95	100.5	106	111	115	120	125	130	135	cm
Toutes les Vues Poitrine pour Bonnets C	92.5	96.5	102	107	112	115	120	125	130	135	cm
Toutes les Vues Poitrine pour Bonnets D	94	98	103	108	113	116	121	126	131	136	cm
Toutes les Vues Poitrine pour Bonnets DD	-	-	-	-	117	122	127	132	138	143	cm
Hanches pour Taille Mince	103	108	113	118	123	130	135	140	145	150	"
Hanches pour Taille Moyenne	104	110	115	120	125	131	136	141	146	151	cm
Hanches pour Taille Développée	106	111	116	121	126	132	138	143	148	153	cm
Longueur finie du dos depuis la base du cou:											
A	125	125	126	126	127	133	133	134	134	135	cm
B	104	105	106	106	107	113	113	114	114	115	"
C	94	94.5	95	96	96.5	103	103	104	104	104	"

*sans sens **avec sens ***avec ou sans sens

To be used for individual private home use only and not for commercial or manufacturing purposes. / A usage privé seulement et non à des fins commerciales ou de production en série. / Para uso privado solamente, no se puede utilizar con propósitos de comercialización o de producción en serie.