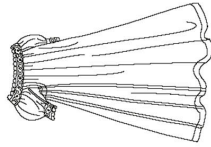


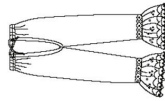
1139

19 PIECES/PIEZAS

Medidas e Instrucciones de costura en Español en el Interior del Patrón.



A



B



C

MISSÉS: AUTHENTIC CIVIL WAR UNDERGARMENTS

Fabrics: Chemise and Drawers in Batiste, Pima Cottons. Cotton and Cotton Blends. Corset in Damask, Twill, Poplin, Corset Coutil. Extra fabric needed to match plaids, stripes or one-way design fabrics.

Notions: Thread. **A:** Two ¾" buttons, one skein of white embroidery floss. **C:** Thirty #00 grommets and washers, one pair of 90" white ice skate laces, 12" corset busk (metal loop and stud corset closure), two steel bones ½" wide X 11½" long, steel bones ¼" wide- four 11½" long, two 11" long, four 10" long, four 10½" long, four 9½" long, two 9" long, grommet setter, mallet, awl, masking tape, disappearing ink pen. Look for Simplicity notions.

BODY MEASUREMENTS

Bust	30½	31½	32½	34	36	38	40	42	In
Waist	23	24	25	26½	28	30	32	34	"
Hip-9" below waist	32½	33½	34½	36	38	40	42	44	"
Back-neck to waist	15½	15¾	16	16¼	16½	16¾	17	17¼	"

Sizes	6	8	10	12	14	16	18	20
Sizes-European	32	34	36	38	40	42	44	46

A Chemise
45"***
Trimmings- 2½ yd each of 1½" wide double edged flat eyelet and ¾" wide flat lace edging

B Drawers
45"***
Flat Eyelet- 3¾ yd of 3 to 3½" wide
Eyelet Beading- 1¾ yd of 1" wide
Ribbon- 2¾ yd of ¾" wide for beading; 1¾ yd of ½" wide to match drawers fabric for waist ties

C Corset- ¾ yd of 45" to 60"***; **Cotton Twill Tape** (Prussian Tape)- 6¾ yd of ½" wide; **Double Fold Bias Tape or Ribbon-** 4¾ yd of ¾" wide; **Flat Venice Lace Trim (opt.)-** 2¼ yd of ½" wide

GARMENT MEASUREMENTS

Finished back length from base of neck:	44½	44½	44½	44½	44½	44½	44½	44½	In
A Chemise	89	90	91	92½	94½	96½	98½	100½	"

without nap *with nap ****with or without nap

SOUS-VETEMENTS DE L'EPOQUE DE LA GUERRE CIVILE POUR JEUNE FEMME:

Tissus: Chemise et pantalon en Batiste, Coton Pima. Coton et cotonnades. Corset en Damas, Twill, Popeline, Coutil pour corset. Prévoyez, devantage de tissu pour raccorder les écosais, rayures ou motifs unidirectionnels.

Mercurie: Fil. **A:** Deux 1cm boutons, un écheveau de coton à broder blanc. **C:** Trente oeillets #00 et rondelles métalliques, une paire de lacets blanc pour patins de 229cm, une fermeture pour ... corset de 30.5cm (fermeture avec brides en métal et crous), deux balaines en acier de 1.3cm de large et de 29cm et 6mm de large, balaines en acier de 6mm de large - quatre de 29cm de long, deux de 28cm de long, quatre de 25.5cm de long, quatre de 26.5cm de long, quatre de 24cm de long, deux de 23cm de long, un instrument pour percer des oeillets, un maillet, un poinçon, ruban adhésif, un marqueur à encre invisible. Demandez la mercerie Simplicity.

MESURES NORMALISEES

Poitrine	78	80	83	87	92	97	102	107	cm
Taille	58	61	64	67	71	76	81	87	"
Hanches (23cm au-dessous de la taille)	83	85	88	92	97	102	107	112	"
Dos (encolure à taille)	39.5	40	40.5	41.5	42	42.5	43	44	"

Tailles	6	8	10	12	14	16	18	20
Tailles Françaises	34	36	38	40	42	44	46	48

A Chemise
115cm***
Garnitures - 2.40m de broderie anglaise plate à double bord de 3.8cm de large et guipure de 1cm de large.

B Pantalon
115cm***
2.00 2.00 2.00 2.00 2.00 2.00 2.10 2.10 2.10 m
Broderie anglaise plate - 3.10m de 7.5cm à 9cm de large
Trou-trou de broderie anglaise - 1.30m de 2.5cm de large
Ruban - 2.20m de 1cm de large pour le trou-trou; 1.10m de 1.3cm de large assorti au tissu du pantalon pour les liens de la taille

C Corset - 0.80m de 115cm à 150cm** de large; **Talonnets de coton** (Galon prussien)- 6.30m de 1.3cm de large; **Ruban de biais double ou ruban -** 3.80m de 1.3cm de large; **Dentelle plate de Venise (facult.) -** 2.10m de 1.3cm de large

MESURES DU VETEMENT

Longueur dos depuis la base du cou:	113	113	113	113	113	113	113	113	cm
A Chemise	226	229	232	235	240	245	250	255	"

sans sens *avec sens ****avec ou sans sens