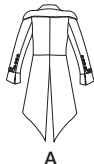


# 1039

## 31 PIECES



A



B



A,B



B

### MEN'S COSTUMES

**Fabrics:** Brocade, Corduroy, Leather, Leather-Like Fabrics, Linen Types, Suede, Suede-Like Fabrics, Tweed, Twill, Wool Types, Laminates. Extra fabric needed to match plaids, stripes or one-way design fabrics.

**Notions and Trim:** Thread, one 7" zipper, one 1" button. **A:** Two buckles to fit 1 1/4" wide straps, two buckles to fit 1" wide straps, four 1" gear buttons, eight 3/4" gear buttons, 1 3/4 yd. of zipper trim, one set of 1/2" wide shoulder pads, awl. **B:** Two 1" skull buttons, glue, two rhinestones or gemstones for bat eyes, 3/8 yd. of 3/4" wide ribbon for bat bow tie, 1 1/2" length of 3/4" wide hook and loop tape, 1/2 ozs. of polyester fiberfill. Look for Simplicity trims.

#### BODY MEASUREMENTS

<b>Chest</b>	38	40	42	44	46	48	50	52	In
<b>Waist</b>	32	34	36	39	42	44	46	48	"
<b>Hip</b>	39	41	43	45	47	49	51	53	"
<b>Neck Band</b>	15	15 1/2	16	16 1/2	17	17 1/2	18	18 1/2	"
<b>Sizes</b>	38	40	42	44	46	48	50	52	
<b>Sizes-Europe</b>	48	50	52	54	56	58	60	62	

#### A Jacket and Pants

45***	4%	4 3/4	5	5 1/2	5%	5 1/2	5 3/4	5%	Yd
<b>Jacket Lining</b>									
45**	1%	1%	1%	1%	2	2	2	2	Yd
<b>Welt, Yoke, Lapels, Sleeve Straps, Sleeve Tabs and Front Tabs</b>									

54***	1/2	1/2	1/2	1/2	3/4	3/4	3/4	3/4	Yd
-------	-----	-----	-----	-----	-----	-----	-----	-----	----

**Interfacing-** 3/4 yd. of 20" to 25" lightweight fusible, such as Pellon®

#### B Jacket and Pants

45***	4%	4%	4%	5	5%	5%	5%	5 3/4	Yd
<b>Jacket Lining</b>									
45**	1%	1%	1%	1 3/4	1 3/4	2	2	2	Yd

**Interfacing-** 1 1/2 yd. of 20" to 25" lightweight fusible, such as Pellon®

**Bat Bow Tie-** 3/8 yd. of 54\*\*\*

**Interfacing-** 3/8 yd. of 20" to 25" medium weight fusible, such as Pellon® for bat

#### GARMENT MEASUREMENTS (Chest & Hip Printed on Pattern Tissue)

<b>A,B Pant Hip</b>	41	43	45	47	49	51	53	55	In
<b>A,B Pant Side Length</b>	43 1/2	43 3/4	44	44 1/4	44 1/2	44 3/4	45	45 1/4	"
<b>A,B Pant Leg Width</b>	15	15 1/2	16	16 1/2	17	17 1/2	18	18 1/2	"

\*without nap \*\*with nap \*\*\*with or without nap

### COSTUMES POUR HOMME

**Tissus:** Brocart, Velours Côtelé, Cuir, Cuir artificiel, Toile de Lin, Suède, Suède Artificielle, Tweed, Twill, Lainages. Prévoyez davantage de tissu pour raccorder les écosais, les rayures ou les motifs unidirectionnels.

**Mercurie et Garnitures:** Fil, une glissière de 18cm, un bouton de 2.5cm. **A:** Deux boucles pour ajuster les bretelles de 3.2cm de large, Deux boucles pour ajuster les bretelles de 2.5cm de large, quatre boutons métalliques de 2.5cm, huit boutons métalliques de 2cm, 1.60m de garniture de glissière décorative, une paire d'épaulettes de 1.3cm de large, un poinçon. **B:** Deux boutons tête de mort de 2.5cm, colle, deux faux-brillants ou bijoux pour les yeux de la chauve-souris, 0.60m de ruban de 2cm de large pour le neuf papillon de la chauve-souris, un morceau de fermeture agrippante de 3.8cm de 2cm, 14 grammes de rembourrage de polyester. Demandez les garnitures de Simplicity.

#### MESURES NORMALISÉES

<b>Poitrine</b>	97	102	107	112	117	122	127	132	cm
<b>Taille</b>	81	87	92	99	107	112	117	122	"
<b>Hanches</b>	99	104	109	114	119	124	130	135	"
<b>Bande du col</b>	38	39.5	40.5	42	43	44.5	45.5	47	"
<b>Tailles</b>	38	40	42	44	46	48	50	52	
<b>Tailles Françaises</b>	48	50	52	54	56	58	60	62	

#### A Veste et Pantalon

115cm**	4.20	4.30	4.50	4.70	4.90	5.00	5.20	5.30	m
<b>Doublure de la Veste</b>									
115cm*	1.70	1.70	1.70	1.70	1.80	1.80	1.80	1.90	m

#### Passespoil, Empiècement, Revers, Bretelles des Manches, Pattes des Manches et Pattes du Devant

140cm**	0.50	0.50	0.50	0.50	0.50	0.50	0.50	0.60	m
---------	------	------	------	------	------	------	------	------	---

**Entoilage-** 3.40m de 51cm à 64cm, léger, thermocollant tel que Pellon®

#### B Veste et Pantalon

115cm**	4.20	4.20	4.30	4.60	5.10	5.10	5.20	5.20	m
<b>Double de la Veste</b>									
115cm*	1.40	1.40	1.50	1.60	1.60	1.80	1.90	1.90	m

**Entoilage-** 1.70m de 51cm à 64cm, léger, thermocollant tel que Pellon®

**Nœud-Papillon de la Chauve-Souris -** 0.40m de 140cm\*\*

**Entoilage-** 0.50m de 51cm à 64cm, léger, thermocollant tel que Pellon®

#### MESURES (Poitrine & Hanches imprimées sur le Patron)

<b>A,B Hanches du Pantalon</b>	104	110	115	120	125	130	135	140	cm
<b>A,B Longueur côté du Pantalon</b>	111	111	112	112	113	114	115	116	"
<b>A,B Largeur de Jambe du Pantalon</b>	38	39.5	40.5	42	43	44.5	45.5	47	"

\*sans sens \*\*avec sens \*\*\*avec ou sans sens