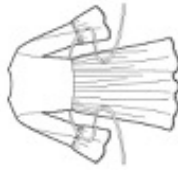
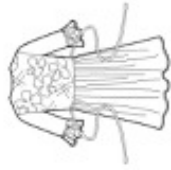


10 PIECES/PIEZAS

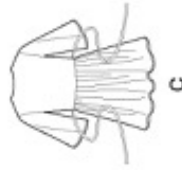
Métrages et instructions de couture en Français à l'intérieur de l'emveloppe.



A



B



C

N6603
 SIZE / TALLE / TALLA
 U.S. 8-20
 FR. 26-48
 EURO. 34-48

MISSES' SEVEN SIZES IN ONE

Sizes	8	10	12	14	16	18	20
European Size	34	36	38	40	42	44	46
Bust	31½	32½	34	36	38	40	42
Waist	24	25	26½	28	30	32	34
Hip	33½	34½	36	38	40	42	44
Back-neck to waist	15½	16	16½	16½	16½	17	17½

A,B,C Bodice Lining

45***	¾	¾	¾	¾	¾	¾	¾
45***	2½	2½	2½	2½	2¾	2¾	3
60***	2½	2½	2½	2½	2½	2½	2½

Contrast Bodice Overlay and Sleeve Flounce

45***	1½	2	2	2	2¼	2½	2½
60***	1¾	1¾	1¾	1¾	1¾	2	2

GARMENT MEASUREMENTS

A,B,C Bust	36	37	38½	40½	42½	44½	46½
Finished back length from base of neck:							
A	31¾	32	32¼	32¼	32¾	33	33¾
B	29¾	30	30¼	30¼	30¾	31	31¾
C	26¾	27	27¼	27¼	27¾	28	28¾

SUGGESTED FABRICS

Challis, Charmeuse, Cotton Lawn, Dotted Swiss, Eyelet, Gauze, Handkerchief Linen, Silky Types, Voile. Allow extra fabric for matching plaits or stripes.

REQUIREMENTS

Thread, two ½" buttons.

*without nap **with nap ***with or without nap

JEUNE FEMME: PATRON SEPT TAILLES / SEÑORITAS: PATRON SIETE TALLAS

Tailles / Tallas	8	10	12	14	16	18	20
Tailles Françaises	36	38	40	42	44	46	48
Tallas Europeas	34	36	38	40	42	44	46
Poitrine / Busto	80	83	87	92	97	102	107
Taille / Cintura	61	64	67	71	76	81	89
Hanches / Caderas	85	88	92	97	102	107	112
Dos (encolure à Taille) / Espalda (escote a cintura)	40	40.5	41.5	42	42.5	43	44

A,B,C Doublure du Corsage/A,B,C Forro del Corpiño

115cm*	0.50	0.60	0.60	0.60	0.60	0.70	0.70
115cm**	2.30	2.30	2.30	2.30	2.50	2.60	2.70
150cm**	2.00	2.00	2.00	2.00	2.00	2.00	2.10

B

115cm**	1.80	1.80	1.80	1.80	2.00	2.20	2.20
150cm**	1.60	1.60	1.60	1.70	1.80	1.80	1.80

Dessus du Corsage et Volant de la Manche Contrastants

115cm**	0.90	0.90	0.90	1.00	1.20	1.20	1.20
150cm**	0.70	0.70	0.70	0.70	0.70	0.70	0.70

Parte Superior del Corpiño y Volante de la Manga Contrastantes

115cm**	1.70	1.80	1.80	1.90	2.10	2.10	2.10
150cm**	1.60	1.70	1.70	1.70	1.70	1.80	1.80

C

115cm**	1.70	1.80	1.80	1.90	2.10	2.10	2.10
150cm**	1.60	1.70	1.70	1.70	1.70	1.80	1.80

TISSUS SUGGERES

Étamine, Charmeuse, Linon de Coton, Plumetis, Broderie Anglaise, Gaze, Toile de Lin fine, Tissus Soyeux, Voile. Prévoyez davantage de tissu pour raccorder les écosseis ou rayures.

MERCERIE

Fil, deux boutons de 1.3cm.

TELAS SUGERIDAS

Chali, Charmeuse, Linón de Algodón, Plumetis, Bordado Inglés, Gasa, Tela de Lino fino, Telas Sedosas, Velo. Se necesita tela extra para casar cuadros o rayas.

MERCERIA

Hilo, dos botones de 1.3cm.

*sans seils **avec seils ***avec ou sans vers

sin pelusa *con pelusa

***sin o con pelusa