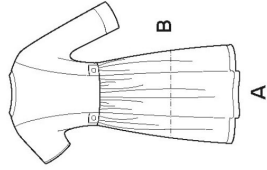


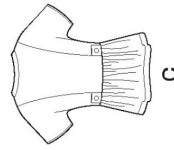
10 PIECES/PIEZAS

Métrages et instructions de couture en Français à l'intérieur de l'enveloppe.



A

B



C

N699
 SIZE / TAILLE / TALLA
 U.S. 10-22
 FR. 38-50
 EURO. 36-48

MISSSES' SEVEN SIZES IN ONE

Sizes	10	12	14	16	18	20	22
European Size	36	38	40	42	44	46	48
Bust	32½	34	36	38	40	42	44
Waist	25	26½	28	30	32	34	37
Hip	34½	36	38	40	42	44	46
Back-neck to waist	16	16¼	16½	16¾	17	17¼	17½

A
 45"*** 2½ 3 3 3 3½ 3¾ 3¼ Yd
 60"*** 2½ 2½ 2½ 2½ 2½ 2½ 2½ "

Interfacing- 1½ yd. of 20" to 25" lightweight fusible, such as Pellon®

B
 45"*** 2½ 3 3 3 3 3 3 Yd
 60"*** 2 2½ 2½ 2½ 2½ 2½ 2½ "

Interfacing- 1¼ yd. of 20" to 25" lightweight fusible, such as Pellon®

C
 45"*** 2½ 2½ 2½ 2½ 2½ 2½ 2¼ Yd
 60"*** 1½ 1½ 1½ 1½ 1½ 1½ 1½ "

Interfacing- 1½ yd. of 20" to 25" lightweight fusible, such as Pellon®

GARMENT MEASUREMENTS
 A,B,C Bust 40 41½ 43½ 45½ 47½ 49½ 51½ In
 Finished back length from base of neck:
 A 36 36¼ 36½ 36¾ 37 37¼ 37½ In
 B 26 26¼ 26½ 26¾ 27 27¼ 27½ "
 C 21½ 21¾ 22 22¼ 22½ 22¾ 23 "

SUGGESTED FABRICS
 Batiks, Chambray, Cotton Types, Linen Types, Poplin, Shirtings, Silky Types, lightweight Tweed. Allow extra fabric for matching plaids or stripes.

REQUIREMENTS
 Thread. **A:** Nine ¾" buttons. **B:** Five or six ¾" buttons. **C:** Five ¾" buttons.

*without nap **with nap ***with or without nap

JEUNE FEMME: PATRON SEPT TAILLES / SEÑORITAS: PATRON SIETE TALLAS

Tailles / Tallas	10	12	14	16	18	20	22
Tailles Françaises	38	40	42	44	46	48	50
Tallas Europeas	36	38	40	42	44	46	48
Poitrine / Busto	83	87	92	97	102	107	112
Taille / Cintura	64	67	71	76	81	89	94
Hanches / Caderas	88	92	97	102	107	112	117
Dos (encolure à taille) / Espalda (escote a cintura)	40.5	41.5	42	42.5	43	44	44

A
 115cm** 2.70 2.70 2.80 2.80 2.80 2.80 2.80 m
 150cm** 2.10 2.20 2.20 2.20 2.20 2.20 2.30 "

Entoilage- 1.40m de 51cm à 64cm, léger, thermocollant tel que Pellon®

Entretela- 1.40m de 51cm à 64cm, légère, adhésive como Pellon®

B
 115cm** 2.70 2.70 2.70 2.70 2.70 2.70 2.80 m
 150cm** 1.80 1.90 2.00 2.00 2.00 2.10 2.10 "

Entoilage- 1.20m de 51cm à 64cm, léger, thermocollant tel que Pellon®

Entretela- 1.20m de 51cm à 64cm, légère, adhésive como Pellon®

C
 115cm** 1.90 2.00 2.00 2.00 2.00 2.00 2.00 m
 150cm** 1.40 1.40 1.50 1.50 1.50 1.50 1.50 "

Entoilage- 1.10m de 51cm à 64cm, léger, thermocollant tel que Pellon®

Entretela- 1.10m de 51cm à 64cm, légère, adhésive como Pellon®

TISSUS SUGGERES
 Batiks, Chambray, Cottonnades, Toile de Lin, Popeline fine, Shirting, Tissus Soyeux, Tweed léger. Prévoyez davantage de tissu pour raccorder les écoussais ou rayures.

MERCERIE
 Fil. **A:** Neuf boutons de 2cm. **B:** Cinq ou six boutons de 2cm. **C:** Cinq boutons de 2cm.

TELAS SUGERIDAS
 Batik, Chambray, Mezclas de Algodones, Tela de Lino, Popelina fina, Shirting, Telas Sedosas, Tweed ligera. Se necesita tela extra para casar cuadros o rayas.

MERCERIA
 Hilo. **A:** Nueve botones de 2cm. **B:** Cinco o seis botones de 2cm. **C:** Cinco botones de 2cm.

*sans sens **avec sens ***avec ou sans sens

*sin pelusa **con pelusa ***sin o con pelusa