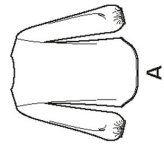


15 PIECES/PIEZAS
Métrages et instructions
de couture en Français à
l'intérieur de l'enveloppe.



6582
SIZE / TAILLE / TALLA
U.S. 10-18
FR. 38-46
A EURO. 36-44

MISSES' FIVE SIZES IN ONE

Sizes	10	12	14	16	18
European Size	36	38	40	42	44
Bust	32½	34	36	38	40
Waist	25	26½	28	30	32
Hip	34½	36	38	40	42
Back-neck to waist	16	16½	16½	16¾	17

A

45***	2%	2½	2½	2½	2¾
60***	1%	1%	1%	1%	1¾

Interfacing- ½ yd. of 20" to 25" lightweight fusible, such as Pellon®

B-worn ½" below waist

45***	2½	2½	2½	2¾	2¾
60***	1½	1½	2¼	2¼	2¼

C- ½ yd. of 45" to 60"***

Interfacing- ¼ yd. of 20" to 25" lightweight fusible, such as Pellon®

GARMENT MEASUREMENTS

A Bust	40½	42	44	46	48
B Hip	38	39½	41	43	45
Finished back length from base of neck:					
A	26	26¼	26½	26¾	27
B Side Length	41	41¼	41½	41¾	42

SUGGESTED FABRICS

A,B in Crepe de Chine, soft lightweight Linen Types, Silky Types.
B also in Stretch Velvet. **C** in Cotton Types, Damask, Denim, Jacquards.
Allow extra fabric for matching plaids or stripes.

REQUIREMENTS

Thread: **A:** ¾ yd. of ¼" wide elastic. **B:** 1½ yd. of 1¼" wide elastic.
C: One 7" zipper, ⅝ yd. of ⅛" wide cord for piping, one 3" metal binder ring or large decorative zipper pull.

***without nap **with nap ***with or without nap

JEUNE FEMME: PATRON CINQ TAILLES / SEÑORITAS: PATRON CINCO TALLAS

Tailles / Tallas	10	12	14	16	18
Tailles Françaises	38	40	42	44	46
Tallas Europeas	36	38	40	42	44
Poitrine / Busto	83	87	92	97	102
Taille / Cintura	64	67	71	76	81
Hanches / Caderas	88	92	97	102	107
Dos (encolure à Taille) / Espalda (escote a cintura)	40.5	41.5	42	42.5	43

A

115cm**	2.20	2.20	2.30	2.30	2.50
150cm**	1.50	1.50	1.50	1.50	1.50

Entoilage- 0.50m de 51cm à 64cm, léger, thermocollant tel que Pellon®
Entretela- 0.50m de 51cm à 64cm, légère, adhésive como Pellon®

B- se porte 1.3cm au-dessous de la taille / B- se lleva a 1.3cm debajo de la cintura

115cm**	2.30	2.30	2.40	2.50	2.50
150cm**	1.50	1.50	2.00	2.10	2.10

C- 0.40m de 115cm à/à 150cm**

Entoilage- 0.20m de 51cm à 64cm, léger, thermocollant tel que Pellon®
Entretela- 0.20m de 51cm à 64cm, ligera, adhésive como Pellon®

TISSUS SUGGÉRÉS

A,B en Crêpe de Chine, Mélanges de Lin Souples et Légers, Tissus Soyeux.
B aussi en Velours Extensible. **C** en Cotonnades, Damas, Denim, Soie damassée.
Prévoyez davantage de tissu pour raccorder les écosais ou rayures.

MERCERIE

Fil: **A:** 0.70m d'élastique de 6mm de large. **B:** 1.00m d'élastique de 3.2cm de large. **C:** Une glissière de 18cm, 0.60m de cordon pour le liseré de 3mm de large, un grand anneau métallique de 7.5cm pour dossier ou une grande tirette décorative pour glissière.

TELAS SUGERIDAS

A,B en Crêpe de Chine, Mezclas de lino Suaves y Ligeros, Telas Sedosas.
B también en Terciopelo Estirables. **C** en Mezclas de Algodones, Damasco, Dril. Seda adamascada. Se necesita tela extra para casar cuadros o rayas.

MERCERIA

Hilo: **A:** 0.70m de elástico de 6mm de ancho. **B:** 1.00m de elástico de 3.2cm de ancho. **C:** Una cremallera de 18cm, 0.60m de vivo de 3mm de ancho, un anillo grande metálico de 7.5cm para carpeta o una jaladera grande decorativa para cremallera.

sans sens **avec sens *avec ou sans sens
*sin pelusa **con pelusa ***sin o con pelusa