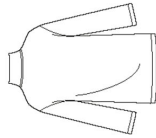
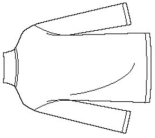


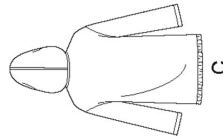
6 PIECES/PIEZAS
Métrages et instructions
de couture en Français à
l'intérieur de l'enveloppe.



A



B



C

6588
SIZE / TAILLE / TALLA
U.S. XS-XL
FR. TP-TG
A EURO. XP-XG

UNISEX FIVE SIZES IN ONE

Sizes	XS	S	M	L	XL
Bust/Chest	30-32	34-36	38-40	42-44	46-48
Hip	31-32½	35-37	39-41	43-45	47-49

A	2%	2½	2½	2½	2½
60"***					Yd

A,B Interfacing- 1¼ yd. of 20" to 25" lightweight fusible, such as Pellon®

B	2	2½	2½	2½	2½
60"***					Yd

Contrast Collar- ¾ yd. of 60"***

C	2%	2%	2%	2%	2%
60"***					Yd

GARMENT MEASUREMENTS

A,B,C Bust/Chest	39½	43½	47½	51½	55½
Finished back length from base of neck:					In

A,B,C 30 30½ 31 31½ 32

SUGGESTED FABRICS

Double-Faced Fleece, Fleece, Minky Fleece, Sweatshirt Fleece.
Allow extra fabric for matching plaids or stripes.

REQUIREMENTS

Thread, one pkg. of ½" wide straight seam binding. **A,B**: One 12" zipper.
C: 2 yd. of ¼" wide elastic cording, one cord stop.

*without nap **with nap ***with or without nap

UNISEX: PATRON CINQ TAILLES / UNISEXO: PATRON CINCO TALLAS

Tailles / Tallas	TP/XP	P	M	G	TG/XG
Poitrine / Busto	76-81	87-92	97-102	107-112	117-122 cm
Hanches / Caderas	79-83	89-94	99-104	109-114	119-124 cm

A	2.20	2.20	2.30	2.30	2.30
150cm**					m

A,B Entoilage- 1.10m de 51cm à 64cm, léger, thermocollant tel que Pellon®
A,B Entretela- 1.10m de 51cm à 64cm, légère, adhésive como Pellon®

B	1.80	1.90	1.90	1.90	1.90
150cm**					m

Col Contrastant- 0.70m de 150cm** / **Cuello Contrastante**- 0.70m de 150cm**

C	2.10	2.20	2.20	2.30	2.40
150cm**					m

TISSUS SUGÉRÉS

Molleton Réversible, Molleton, Molleton Pelucheux, Molleton pour Sweatshirt.
Prévoyez davantage de tissu pour raccorder les écosseis ou les rayures.

MERCERIE

Fil, un paquet d'extra-fort pour couture de 1.3cm de large.

A,B: Une glissière de 30cm. **C**: 1.90m de cordon élastique de 3mm de large, un arrêt de cordon.

TELAS SUGERIDAS

Muletón Reversible, Muletón, Muletón Peluoso, Muletón para Sudaderas.
Se necesita tela extra para casar cuadros o rayas.

MERCERIA

Hilo, un paquete de cinta para costura de 1.3cm de ancho.

A,B: Una cremallera de 30cm. **C**: 1.90m de cordoncillo elástico de 3mm de ancho, un tope para cordoncillo.

*sans sens **avec sens ***avec ou sans sens

*sin pelusa **con pelusa ***sin o con pelusa