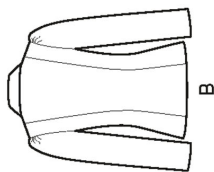
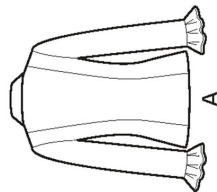


**12 PIECES/PIEZAS**  
Métrages et instructions  
de couture en Français à  
l'intérieur de l'enveloppe.



**MISSES' SEVEN SIZES IN ONE**

Sizes	8	10	12	14	16	18	20
European Size	34	36	38	40	42	44	46
Bust	31½	32½	34	36	38	40	42
Waist	24	25	26½	28	30	32	34
Hip	33½	34½	36	38	40	42	44
Back-neck to waist	15¾	16	16¼	16½	16¾	17	17½

**A**

45"***	2½	2½	2½	2½	2½	2½	2¾
60"***	1¾	1¾	1¾	1¾	2	2	2½

**Lining**

45"***	1½	1½	1½	1½	1½	1¾	1¾
--------	----	----	----	----	----	----	----

**A,B Interfacing-** 2 yd. of 20" to 25" lightweight fusible, such as Pellon®

**B**

45"***	2¾	2¾	2¾	2½	2½	2½	2¾
60"***	1¾	1¾	1¾	1¾	1¾	2½	2½

**Lining**

45"***	1½	1½	1½	1½	1½	1¾	1¾
--------	----	----	----	----	----	----	----

**GARMENT MEASUREMENTS**

A,B Bust	37	38	39½	41½	43½	45½	47½
----------	----	----	-----	-----	-----	-----	-----

Finished back length from base of neck:

A,B	23¾	24	24¼	24½	24¾	25	25¼
-----	-----	----	-----	-----	-----	----	-----

**SUGGESTED FABRICS**

Brocade, Corduroy, Cotton Types, Velvet, Wool Types. Allow extra fabric for matching plaids or stripes.

**REQUIREMENTS**

Thread, three ¾" buttons.

\*without nap \*\*with nap \*\*\*with or without nap

**JEUNE FEMME- PATRON SEPT TAILLES / SENORITAS: PATRON SIETE TALLAS**

Tailles / Tallas	8	10	12	14	16	18	20
Tailles Françaises	36	38	40	42	44	46	48
Tallas Europeas	34	36	38	40	42	44	46
Poitrine / Busto	80	83	87	92	97	102	107
Taille / Cintura	61	64	67	71	76	81	89
Hanches / Caderas	85	88	92	97	102	107	112

Dos (encolure à Taille) / Espalda (escote a cintura)

40	40.5	41.5	42	42.5	43	44	cm
----	------	------	----	------	----	----	----

**A**

115cm**	2.20	2.30	2.30	2.40	2.40	2.40	2.50
150cm**	1.70	1.70	1.70	1.80	1.90	1.90	1.90

**Doubleure/Forro**

115cm*	1.40	1.40	1.40	1.40	1.40	1.50	1.60
--------	------	------	------	------	------	------	------

**A,B Entoilage-** 1.80m de 51cm à 64cm, léger, thermocollant tel que Pellon®  
**A,B Entretela-** 1.80m de 51cm a 64cm, ligera, adhesiva como Pellon®

**B**

115cm**	2.20	2.20	2.20	2.30	2.40	2.40	2.50
150cm**	1.60	1.60	1.70	1.70	1.90	1.90	1.90

**Doubleure/Forro**

115cm*	1.50	1.50	1.50	1.50	1.50	1.70	1.70
--------	------	------	------	------	------	------	------

**TISSUS SUGGERES**

Brocart, Velours Côtelé, Cotonnades, Velours de Coton, Laimages.  
Prévoyez davantage de tissu pour raccorder les écosseis ou rayures.

**MERCERIE**

Fil, trois boutons de 2cm.

**TELAS SUGERIDAS**

Brocado, Terciopelo de Cordoncillos, Mezclas de Algodones, Terciopelo de Algodón, Mezclas de Lanás. Se necesita tela extra para casar cuadros o rayas.

**MERCERIA**

Hilo, tres botones de 2cm.

\*sans sens \*\*avec sens \*\*\*avec ou sans sens \*sin pelusa \*\*con pelusa \*\*\*sin o con pelusa

**6583**  
SIZE / TAILLE / TALLA  
U.S. 8-20  
FR. 36-48  
EURO. 34-46