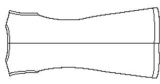
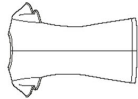


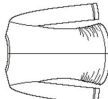
6 PIECES/PIEZAS
Métrages et instructions
de couture en Français à
l'intérieur de l'enveloppe.



A



B



C

MISSSES' SEVEN SIZES IN ONE

Sizes	6	8	10	12	14	16	18
European Sizes	32	34	36	38	40	42	44
Bust	30½	31½	32½	34	36	38	40
Waist	23	24	25	26½	28	30	32
Hips	32½	33½	34½	36	38	40	42
Back-neck to waist	15½	15¾	16	16¼	16½	16¾	17

A	60***	1%	1%	1%	1%	1%	1%	1%	1%	Yd
B	60***	1%	1%	1%	1%	1¼	1¼	1¼	1¼	Yd
C	60***	1%	1%	1%	1½	1½	1½	1½	1½	Yd

GARMENT MEASUREMENTS

A,B,C Bust	34	35	36	37½	39½	41½	43½
Finished back length from base of neck:							
A	33½	33¾	34	34¼	34½	34¾	35
B	27½	27¾	28	28¼	28½	28¾	29
C	23½	23¾	24	24¼	24½	24¾	25

SUGGESTED FABRICS

Sized for stretch knits only: Jersey, Power Mesh, Stretch Lace, Stretch Velvet. See Pick-A-Knit® Rule. Allow extra fabric for matching plaids or stripes.

REQUIREMENTS

Thread: **C:** ¾ yd. of ¼" wide elastic.

*without nap **with nap ***with or without nap

JEUNE FEMME: PATRON SEPT TAILLES / SEÑORITAS: PATRON SIETE TALLAS

Tailles / Tallas	6	8	10	12	14	16	18
Tailles Française	34	36	38	40	42	44	46
Tallas Europeas	32	34	36	38	40	42	44
Poitrine / Busto	78	80	83	87	92	97	102
Taille / Cintura	58	61	64	67	71	76	81
Hanches / Caderas	83	85	88	92	97	102	107
Dos (encolure à Taille) / Espalda (escote a cintura)	39.5	40	40.5	41.5	42	42.5	43

A	150cm**	1.20	1.20	1.20	1.20	1.20	1.20	1.20	1.30	m
B	150cm**	1.10	1.10	1.10	1.10	1.10	1.10	1.10	1.20	m
C	150cm**	1.30	1.30	1.30	1.30	1.30	1.30	1.40	1.40	m

TISSUS SUGGERES

Pour les Jerseys extensibles seulement: Jersey fin, Tissus de Mailles Renforcé, Dentelle Extensible, Velours Extensible. Voyez la Règle-Pour-Choisir-Un-Jersey®. Prévoyez davantage de tissu pour raccorder les écossais ou rayures.

MERCERIE

Fil: **C:** 0.40m d'élastique de 6mm de large.

TELAS SUGERIDAS

Para las mallas estirables solamente: Mallas finas, Tela Malla Reforzada, Encaje Estirable, Terciopelo Estirables. Veá la Regla-Para-Escoger-las-Mallas®. Se necesita tela extra para casar cuadros o rayas.

MERCERIA

Hilo: **C:** 0.40m de elástico de 6mm de ancho.

*sans sens **avec sens ***avec ou sans sens *sin pelusa **con pelusa ***sino con pelusa

6577
SIZE / TAILLE / TALLA
U.S. 6-18
FR. 34-46
EURO. 32-44