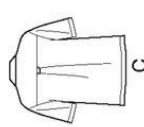
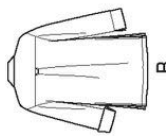
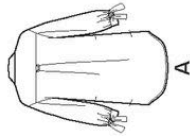


12 PIECES/PIEZAS

Medidas e instrucciones de costura en Español en el interior del patrón.



6561
 SIZE / TAILLE / TALLA
 U.S. 8-20
 FR. 36-48
 A EURO. 34-46

MISSES' SEVEN SIZES IN ONE

Sizes	8	10	12	14	16	18	20
European Size	34	36	38	40	42	44	46
Bust	31½	32½	34	36	38	40	42
Waist	24	25	26½	28	30	32	34
Hip	33½	34½	36	38	40	42	44
Back-neck to waist	15¾	16	16¼	16½	16¾	17	17¼

A,B,C Interfacing-¾ yd. of 20" to 25" lightweight fusible, such as Pellon®

A	45 ^{***}	2½	2½	2¾	2¾	2¾	2¾	Yd
	60 ^{***}	1½	1½	2	2	2½	2½	"
B	45 ^{***}	2½	2½	2¾	2¾	2¾	2¾	Yd
	60 ^{***}	1¾	1¾	1¾	1¾	2	2	"
C	45 ^{***}	1¾	1¾	1¾	1¾	1¾	1¾	Yd
	60 ^{***}	1¼	1¼	1¼	1¾	1¾	1¾	"

GARMENT MEASUREMENTS

A,B,C Bust	40½	41½	43	45	47	49	51
Finished back length from base of neck:							
A	31¼	31½	31¾	32	32¼	32½	32¾
B	27¼	27½	27¾	28	28¼	28½	28¾
C	22¾	23	23¼	23½	23¾	24	24¼

SUGGESTED FABRICS: Chambray, Cotton Types, Crepe de Chine, Gingham, lightweight Linen Types, Poplin, Seersucker, Shirtings. Allow extra fabric for matching plaids or stripes.

REQUIREMENTS: Thread: **A,B:** Six ½" buttons.

C: Five ½" buttons, assorted patches or appliques (opt.).

^{*}without nap ^{**}with nap ^{***}with or without nap

JEUNE FEMME: PATRON SEPT TAILLES / SENORITAS: PATRON SIETE TALLAS

Tailles	8	10	12	14	16	18	20
Françaises	36	38	40	42	44	46	48
Poitrine	80	83	87	92	97	102	107
Taille	61	64	67	71	76	81	89
Hanches	85	88	92	97	102	107	112
Dos (encolure à Taille)	40	40.5	41.5	42	42.5	43	44

A,B,C Entoilage-0.30m de 51cm à 64cm léger thermocollant tel que Pellon®

A	115cm ^{**}	2.40	2.40	2.50	2.50	2.50	2.60
	150cm ^{**}	1.70	1.70	1.70	1.80	1.80	1.90
B	115cm ^{**}	2.00	2.00	2.00	2.00	2.10	2.10
	150cm ^{**}	1.60	1.70	1.70	1.70	1.80	1.80
C	115cm ^{**}	1.60	1.60	1.60	1.60	1.70	1.70
	150cm ^{**}	1.20	1.20	1.20	1.20	1.40	1.40

MESURES DU VÊTEMENT

A,B,C Poitrine	103	106	110	115	120	125	130
Longueur finie du dos depuis la base du cou:							
A	79	80	81	81.5	82	82.5	83
B	69	70	70.5	71	71.5	72.5	73
C	58	58.5	59	59.5	60.5	61	61.5

TISSUS SUGGERES: Chambray, Cotonnades, Crêpe de Chine, Vichy, Mélanges de lin légers, Popeline fine, Seersucker, Tissus de Chemises. Prévoyez davantage de tissu pour raccorder les écosais ou rayures.

MERCERIE: Fil: **A,B:** Six boutons de 1.3cm. **C:** Cinq boutons de

1.3cm, pièces ou applications assorties (facult.).

^{*}sans sens ^{**}avec sens ^{***}avec ou sans sens