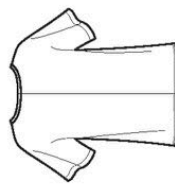
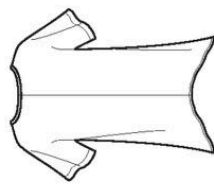
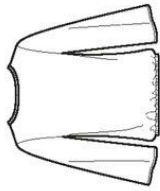


## 7 PIECES/PIEZAS

Métrages et instructions de couture en Français à l'intérieur de l'enveloppe.



**6555**  
 SIZE / TAILLE / TALLA  
 U.S. XS-XL  
 FR. TP-TG  
 EURO. XP-XG

## MISSIES' FIVE SIZES IN ONE

Sizes	XS	S	M	L	XL
European Sizes	6-8	10-12	14-16	18-20	22-24
Bust	32-34	36-38	40-42	44-46	48-50
Waist	30½-31½	32½-34	36-38	40-42	44-46
Hips	23-24	25-26½	28-30	32-34	37-39
Back-neck to waist	32½-33½	34½-36	38-40	42-44	46-48

	15½-15¾	16-16¼	16½-16¾	17-17¼	17½-17¾
<b>A</b>	2¼	2½	2¾	2½	2¾
<b>B</b>	1½	1¾	1¾	1¾	1¾
<b>C</b>	2¼	2½	2¾	2½	2¾

	2	2½	2¾	2½	2¾
<b>A</b>	1½	1¾	1¾	1¾	1¾
<b>B</b>	2	2½	2¾	2½	2¾
<b>C</b>	1½	1¾	1¾	1¾	1¾

## GARMENT MEASUREMENTS

B,C Bust	38½	40½	44½	48½	52½
Finished back length from base of neck:	23	23½	24	24½	25
A	28	28½	29	29½	30

## SUGGESTED FABRICS

Crepe Back Satin, Crepe de Chine, Double Georgette, Jersey, Silky Types.  
 Allow extra fabric for matching plaids or stripes.

## REQUIREMENTS

Thread: **A:** 1½ yd. of ¼" wide elastic.

<sup>\*</sup>without nap <sup>\*\*</sup>with nap <sup>\*\*\*</sup>with or without nap

## JEUNE FEMME: PATRON CINQ TAILLES / SEÑORITAS: PATRÓN CINCO TALLAS

Tailles / Tallas	TP/XP	P	M	G	TG/XG
Tailles / Tallas	6-8	10-12	14-16	18-20	22-24
Tailles Françaises	34-36	38-40	42-44	46-48	50-52
Tallas Europeas	32-34	36-38	40-42	44-46	48-50
Poitrine / Busto	78-80	83-87	92-97	102-107	112-117 cm
Taille / Cintura	58-61	64-67	71-76	81-89	94-99 "
Hanches / Caderas	83-85	88-92	97-102	107-112	117-122 "
Dos (encolure à Taille) / Espalda (escote a cintura)	39.5-40	40.5-41.5	42-42.5	43-44	44-44.5 cm

<b>A</b>	115cm**	2.10	2.10	2.20	2.30	2.30
<b>B</b>	150cm**	1.40	1.40	1.50	1.70	1.80

<b>B</b>	115cm**	1.90	2.00	2.20	2.30	2.50
<b>C</b>	150cm**	1.80	1.80	1.80	1.90	1.90

<b>C</b>	115cm**	1.80	1.90	2.10	2.30	2.40
	150cm**	1.40	1.50	1.50	1.60	1.60

**TISSUS SUGGÉRÉS:** Crêpe de Satin, Crêpe de Chine, Crêpe Georgette Double, Jersey fin, Tissus Soyeux. Prévoyez davantage de tissu pour raccorder les écosais ou rayures.

## MERCERIE

Fil: **A:** 1.30m d'élastique de 6mm de large.

## TELAS SUGERIDAS

Crepe de Satén, Crepe de China, Crepe Georgette Doble, Mallas, Telas Sedosas. Se necesita tela adicional para casar cuadros o rayas.

**MERCERIA:** Hilo: **A:** 1.30m de elástico de 6mm de ancho.

<sup>\*</sup>sans sens <sup>\*\*</sup>avec sens <sup>\*\*\*</sup>avec ou sans sens <sup>\*\*</sup>sin pelusa <sup>\*\*</sup>con pelusa <sup>\*\*\*</sup>sin o con pelusa