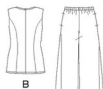


15 PIECES/PIEZAS
Métrage et instructions de couture en Français à l'intérieur de l'enveloppe.



A



B



C

MISSES' SEVEN SIZES IN ONE

Sizes	10	12	14	16	18	20	22
European Size	36	38	40	42	44	46	48
Bust	32½	34	36	38	40	42	44
Waist	25	26½	28	30	32	34	37
Hip	34½	36	38	40	42	44	46
Back-neck to waist	16	16½	16½	16½	17	17½	17½

A	45***	2½	2½	3	3	3¼	3¼	3¼	Yd
	60***	2¼	2¼	2¼	2¼	2¼	2¼	2¼	"

B	45***	1½	1½	1½	1½	1½	2	2	Yd
	60***	1½	1½	1½	1½	1½	1½	1½	"

C-worn 1" below waist	45***	2½	2½	2½	2½	2½	2½	2½	Yd
	60***	1¾	1¾	1¾	1¾	1¾	1¾	1¾	"

GARMENT MEASUREMENTS									
A/B Bust	37½	39	41	43	45	47	49	51	In
C Hip	38½	40	42	44	46	48	51		"
Finished back length from base of neck:									
A/B	24	24¼	24½	24¾	25	25¼	25½		In
C Side Length	38	38¼	38½	38¾	39	39¼	39½		"
C Leg Width	24	25	26	27	28	29	30		"

SUGGESTED FABRICS
Charmeuse, Cotton Lawn, Crêpe de Chine, Double Georgette, Silky Types.
C also in Crêpe, lightweight Linen Types. Allow extra fabric for matching plaids or stripes.

REQUIREMENTS
Thread: **A:** 1¼ yd. of ¼" wide cording. **A,B:** One 20" invisible zipper. **C:** 1¼ yd. of ¾" wide elastic.

*without nap **with nap ***with or without nap

JEUNE FEMME: PATRON SEPT TAILLES / SEÑORITAS: PATRON SIETE TALLAS

Tailles / Tallas	10	12	14	16	18	20	22
Tailles Françaises	38	40	42	44	46	48	50
Tallas Europeas	36	38	40	42	44	46	48
Poitrine / Busta	83	87	92	97	102	107	112
Taille / Cintura	64	67	71	76	81	89	94
Hanches / Caderas	88	92	97	102	107	112	117
Dos (encolure à Taille) / Espalda (escote a cintura)	40.5	41.5	42	42.5	43	44	44

A	115cm**	2.30	2.70	2.70	2.80	2.80	2.90	3.00	m
	150cm**	2.00	2.00	2.00	2.10	2.10	2.10	2.20	"

B	115cm**	1.50	1.50	1.50	1.70	1.70	1.80	1.80	m
	150cm**	1.40	1.40	1.40	1.40	1.40	1.40	1.40	"

C-se porte à 2.5cm au-dessous de la taille	115cm**	2.20	2.20	2.20	2.30	2.30	2.30	2.30	m
C-se lleva a 2.5cm debajo de la cintura	150cm**	1.50	1.90	1.90	2.00	2.00	2.10	2.30	"

TISSUS SUGGERES
Charmeuse, Linon de Coton, Crêpe de Chine, Crêpe Georgette Double, Tissue Soyeux. **C** aussi en Crêpe, Toile de Lin légère. Prévoyez davantage de tissu pour raccorder les écosseis ou rayures.

MERCERIE
Fil: **A:** 1.70m de cordon de 6mm de large. **A,B:** Une glissière invisible de 50cm. **C:** 1.10m d'élastique de 1.5cm de large.

TELAS SUGERIDAS
Charmeuse, Linón de Algodón, Crepé de China, Crepé Georgette Doble, Telas Sedosas. **C** también en Crepé, Tela de Lino ligera. Se necesita tela extra para casar cuadros o rayas.

MERCERIA
Hilo: **A:** 1.70m de cordoncillo de 6mm de ancho. **A,B:** Una cremallera invisible de 50cm. **C:** 1.10m de elástico de 1.5cm de ancho.

*sans nap **avec nap ***avec ou sans nap **con pelusa **con pelusa ***sin o con pelusa

N6625
SIZE / TAILLE / TALLA
U.S. 10-22
EURO. 36-48