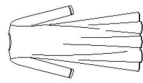


8 PIECES/PIEZAS

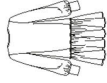
Métrages et instructions de couture en Français à l'intérieur de l'enveloppe.



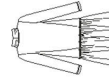
A



B



C



D

6525
 SIZE / TAILLE / TALLA
 U.S. 8-20
 FR. 36-48
 EURO. 34-46

MISSSES' SEVEN SIZES IN ONE

Sizes	8	10	12	14	16	18	20
European Size	34	36	38	40	42	44	46
Bust	31½	32½	34	36	38	40	42
Waist	24	25	26½	28	30	32	34
Hip	33½	34½	36	38	40	42	44
Back-neck to waist	15¼	16	16¼	16½	16¾	17	17½

A	60***	2%	3	3	3	3	3	3	Yd
B	60***	2¼	2¼	2¼	2¼	2%	2%	2½	Yd
C	60***	2%	2%	2½	2½	2½	2½	2½	Yd
D	60***	2%	2%	2½	2½	2½	2½	2½	Yd

GARMENT MEASUREMENTS

A,B,C,D Bust	35	36	37½	39½	41½	43½	45½	In
Finished back length from base of neck:								
A	47¼	48	48¼	48½	48¾	49	49¼	In
B,C,D	35¼	36	36¼	36½	36¾	37	37¼	"
A Width	83½	84½	86	88	90	92	94	"
B Width	68	69	70½	72½	74½	76½	78½	"
C,D Width	83	84	85½	87½	89½	91½	93½	"

SUGGESTED FABRICS

Sized for stretch knits only: Interlock, Jacquard, Jersey, ITY Knit, Stretch Velvet, Velour. See Pick-A-Knit® Rule. Allow extra fabric for matching plaids or stripes.

REQUIREMENTS

Thread. **A,C:** One pkg. of ½" wide single fold bias tape.

*without nap **with nap ***with or without nap

JEUNE FEMME: PATRON SEPT TAILLES / SEÑORITAS: PATRÓN SIETE TALLAS

Tailles / Tallas	8	10	12	14	16	18	20
Tailles Françaises	36	38	40	42	44	46	48
Tallas Europeas	34	36	38	40	42	44	46
Poitrine / Busto	80	83	87	92	97	102	107 cm
Taille / Cintura	61	64	67	71	76	81	89 "
Hanches /Caderas	85	88	92	97	102	107	112 "
Dos (encolure à Taille) / Espalda (escote a cintura)	40	40.5	41.5	42	42.5	43	44 cm

A	150cm**	2.70	2.70	2.70	2.70	2.70	2.70	2.80 m
B	150cm**	2.10	2.10	2.10	2.10	2.10	2.10	2.20 m
C	150cm**	2.20	2.20	2.20	2.20	2.30	2.30	2.30 m
D	150cm**	2.20	2.20	2.20	2.20	2.30	2.30	2.30 m

TISSUS SUGGÉRÉS

En Jerseys extensibles seulement tels que: Jersey Interlock, Jerseys Jacquards, Jersey fin, Jersey ITY, Velours Extensible, Velours de Coton. Voyez la Règle Pour Choisir un Jersey®.

Prévoyez davantage de tissu pour raccorder les écosseis ou les rayures.

MERCERIE

Fil. **A,C:** Un paquet de ruban de biais simple de 1.3cm de large.

TELAS SUGERIDAS

En Mallas estirables solamente como: Mallas Interlock, Mallas Jacquards, Mallas finas, Mallas ITY, Terciopelo Estirable, Terciopelo de Algodón. Vea la Regla Para Escoger Mallas®.

Se necesita tela adicional para casar cuadros o rayas.

MERCERÍA

Hilo. **A,C:** Un paquete de cinta de bias sencillo de 1.3cm de ancho.

*sans sens **avec sens ***avec ou sans sens

*sin pelusa **con pelusa ***sin o con pelusa