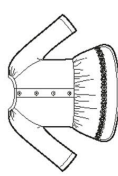
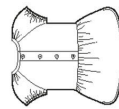


20 PIECES/PIEZAS

Métrages et instructions de couture en Français à l'intérieur de l'enveloppe.



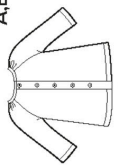
A



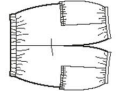
B



A,B



C



D

6484
 U.S. NB-1
 FR. NN-G
 EURO. RN-G

BABIES FOUR SIZES IN ONE

Sizes	Newborn	Small	Medium	Large
Weight	7-13	13-18	18-21	21-24
Height	17-24	24-26½	26½-31	31-34

A	B	C	D
45***	45***	45***	45***
60***	60***	60***	60***

A	B	C	D
1	1	1	1
¾	¾	¾	¾

A	B	C	D
1½	1½	1½	1½
¾	¾	¾	¾

A	B	C	D
1¼	1¼	1¼	1¼
1	1	1	1

A	B	C	D
1¼	1¼	1¼	1¼
1	1	1	1

A	B	C	D
1	1	1	1
¾	¾	¾	¾

A	B	C	D
1¼	1¼	1¼	1¼
1	1	1	1

A	B	C	D
1¼	1¼	1¼	1¼
1	1	1	1

A	B	C	D
1¼	1¼	1¼	1¼
1	1	1	1

BÉBÉS: PATRON QUATRE TAILLES

Tailles	Nouveau-né	Petite	Moyenne	Grande
Poids	3-6	6-8	8-9.5	9.5-11
Hauteur	43-61	61-67	67-79	79-87

A	B	C	D
115cm**	115cm**	115cm**	115cm**
150cm***	150cm**	150cm**	150cm**

A	B	C	D
1.00	0.80	0.70	0.70
0.80	0.70	0.60	0.60

A	B	C	D
1.00	0.90	0.80	0.80
0.80	0.70	0.60	0.60

A	B	C	D
1.00	0.90	0.80	0.80
0.80	0.70	0.60	0.60

A	B	C	D
1.00	0.90	0.80	0.80
0.80	0.70	0.60	0.60

A	B	C	D
1.00	0.90	0.80	0.80
0.80	0.70	0.60	0.60

A	B	C	D
1.00	0.90	0.80	0.80
0.80	0.70	0.60	0.60

A	B	C	D
1.00	0.90	0.80	0.80
0.80	0.70	0.60	0.60

A	B	C	D
1.00	0.90	0.80	0.80
0.80	0.70	0.60	0.60

MESURES DU VÊTEMENT

Longueur Finie du dos depuis la base du cou:

A,B	C	D
33	30.5	33
33.5	34.5	37
38	38	40.5

TISSUS SUGGERES

Batiks, Calicot, Chambray, Linon, Cottonnades, Vichy, Denim Léger, Mélanges de Lin, Seersucker. Ces modèles ne conviennent pas pour vêtements de nuit. Prévoyez davantage de tissu pour raccorder les écosseis ou rayures.

MERCERIE

Fil. **A,B**: Quatre boutons de 1.3cm. **A**: 1.30m de garniture de 2.5cm de large, 1.20m d'élastique de 6mm de large. **B**: 1.60m d'élastique de 6mm de large. **C**: Cinq boutons de 1.3cm, 0.40m de ruban de 1.3cm de large. **D**: 0.50m d'élastique de 6mm de large, 0.70m d'élastique de 2cm de large.

REQUIREMENTS

Thread. **A,B**: Four ½" buttons. **A**: 1¾ yd. of 1" wide trim, 1¾ yd. of ¼" wide elastic. **B**: 1¾ yd. of ¼" wide elastic. **C**: Five ½" buttons, ½ yd. of ½" wide ribbon. **D**: ½ yd. of ¼" wide elastic, ¾ yd. of ¾" wide elastic.

without nap *with nap ****with or without nap

*sans sens **avec sens ***avec ou sans sens