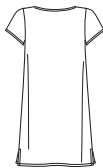


9 PIECES/PIEZAS

Métrages et instructions de couture en Français à l'intérieur de l'enveloppe.



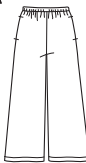
A



B



C



D

MISSES' SEVEN SIZES IN ONE

Sizes	6	8	10	12	14	16	18	
European Size	32	34	36	38	40	42	44	In
Bust	30½	31½	32½	34	36	38	40	"
Waist	23	24	25	26½	28	30	32	"
Hip	32½	33½	34½	36	38	40	42	"
Back-neck to waist	15½	15¾	16	16¼	16½	16¾	17	"

A								
45***	2%	2%	2%	2%	2%	2%	2%	Yd
60***	1½	1½	1½	1½	1½	1½	1½	"

B								
45***	1%	1%	2	2	2	2	2	Yd
60***	1%	1%	1%	1%	1%	1%	1%	"

C								
45***	1%	1%	1%	1%	1%	1%	1%	Yd
60***	¾	¾	¾	¾	¾	¾	¾	"

D								
45***	2%	2%	2%	2%	2%	2%	2%	Yd
60***	2%	2%	2%	2%	2%	2%	2%	"

GARMENT MEASUREMENTS

A,B,C Bust	36½	37½	38½	40	42	44	46	In
D Hip	36½	37½	38½	40	41½	43½	45½	"

Finished back length from base of neck:

A	37½	37¾	38	38¼	38½	38¾	39	In
B	32½	32¾	33	33¼	33½	33¾	34	"
C	18½	18¾	19	19¼	19½	19¾	20	"

SUGGESTED FABRICS

Charmeuse, Cotton Types, Crepe De Chine, Linen Types, Silky Types, Double Knit, Interlock, Jacquard, Jersey, Ponte, French Terry Knit. **A,B,C** also in Cotton Lawn, Gauze, Voile. **A,B** also in Double Georgette. Allow extra fabric for matching plaids or stripes.

REQUIREMENTS

Thread. **A,B,C**: One pkg. of ½" wide single fold bias tape.

D: 1 yd. of 1" wide elastic.

*without nap **with nap ***with or without nap

JEUNE FEMME: PATRON SEPT TAILLES

SEÑORITAS: PATRÓN SIETE TALLAS

Tailles/ Tallas	6	8	10	12	14	16	18	
Tailles Françaises	34	36	38	40	42	44	46	
Tallas Europeas	32	34	36	38	40	42	44	
Poitrine/ Busto	78	80	83	87	92	97	102	cm
Taille/ Cintura	58	61	64	67	71	76	81	"
Hanches/ Caderas	83	85	88	92	97	102	107	"
Dos (Encolure à Taille) / Espalda (Escote a Cintura)								
	39.5	40	40.5	41.5	42	42.5	43	"

A	115cm**	2.20	2.20	2.20	2.20	2.20	2.20	m
	150cm**	1.40	1.40	1.40	1.40	1.40	1.40	"

B	115cm**	1.70	1.80	1.80	1.80	1.80	1.80	m
	150cm**	1.00	1.00	1.00	1.00	1.00	1.00	"

C	115cm**	1.20	1.20	1.20	1.20	1.20	1.30	m
	150cm**	0.70	0.70	0.70	0.70	0.70	0.70	"

D	115cm**	1.90	1.90	1.90	1.90	2.00	2.30	m
	150cm**	1.90	1.90	1.90	1.90	2.00	2.00	"

TISSUS SUGGÉRÉS

Charmeuse, Cotonnades, Crêpe de Chine, Toile de Lin, Tissus Soyeux, Jersey Double, Jersey Interlock, Jersey Jacquards, Jersey fin, Jersey Ponté, Jersey Éponge. **A,B,C** en Linon de Coton, Gaze, Voile aussi. **A,B** en Crêpe Georgette Double aussi. Prévoyez davantage de tissu pour raccorder les écossois ou les rayures.

MERCERIE

Fil, **A,B,C**: Un paquet de ruban de biais simple de 1.3cm de large.

D: 0.90m d'élastique de 2.5cm de large.

TELAS SUGERIDAS

Charmeuse, Mezclas de Algodones, Crepé de Chine, Tela de Lino, Telas Sedosas, Mallas Dobles, Mallas Interlock, Mallas Jacquard, Mallas finas, Mallas Ponte, Mallas Esponja. **A,B,C** en Linón de Algodón, Gasa, Velo también. **A,B** en Crepé Georgette Doble también. Se necesita tela adicional para casar cuadros o rayas.

MERCERÍA

Hilo, **A,B,C**: Un paquete de cinta de bias sencillo de 1.3cm de ancho.

D: 0.90m de elástico de 2.5cm de ancho.

*sans sens **avec sens ***avec ou sans sens

6461

SIZE / TAILLE / TALLA

U.S. 6-18

FR. 34-46

A EURO. 32-44