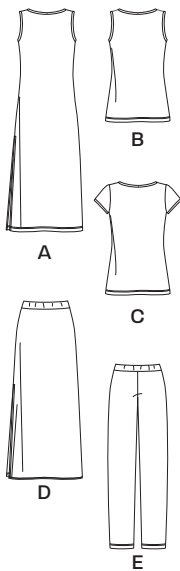


11 PIECES/PIEZAS
Métrages et instructions
de couture en Français à
l'intérieur de l'enveloppe.



MISSES' SEVEN SIZES IN ONE

Sizes	10	12	14	16	18	20	22	
European Size	36	38	40	42	44	46	48	
Bust	32½	34	36	38	40	42	44	In
Waist	25	26½	28	30	32	34	37	"
Hips	34½	36	38	40	42	44	46	"
Back-neck to waist	16	16¼	16½	16¾	17	17¼	17½	"
A 60***	1%	1¾	1¾	1¾	1¾	1¾	1¾	Yd
B 60***	1	1	1	1½	1½	1½	1½	Yd
C 60***	1½	1½	1¾	1¾	1¾	1¾	1¾	Yd
D 60***	2%	2%	2%	2%	2%	2%	2%	Yd
E 60***	1%	1%	1%	1½	1¾	2%	2%	Yd

GARMENT MEASUREMENTS

A,B,C Bust	32	33½	35½	37½	39½	41½	43½	In
A,D Hip	37	38½	40	42	44	46	49	"
E Hip	36	37½	39	41	43	45	48	"
Finished back length from base of neck:								
A	50	50¼	50½	50¾	51	51¼	51½	In
B,C	26	26¼	26½	26¾	27	27¼	27½	In
D Length	39	39	39	39	39	39	39	"
E Side Length	40½	40¾	41	41¼	41½	41¾	42	"
E Leg Width	13	13¼	13½	13¾	14	14¼	14½	"

SUGGESTED FABRICS

Sized for stretch knits only: Double Knit, Interlock, Jacquard, Jersey.
Two Way Stretch. See Pick-A-Knit® Rule.
Allow extra fabric for matching plaids or stripes.

REQUIREMENTS

Thread. **D,E:** 1¼ yd. of 1¼" wide elastic.

JEUNE FEMME: PATRON SEPT TAILLES
SEÑORITAS: PATRÓN SIETE TALLAS

Tailles / Tallas	10	12	14	16	18	20	22	
Tailles Françaises	38	40	42	44	46	48	50	
Tallas Europeas	36	38	40	42	44	46	48	
Poitrine / Busto	83	87	92	97	102	107	112	cm
Taille / Cintura	64	67	71	76	81	89	94	"
Hanches / Caderas	88	92	97	102	107	112	117	"
Dos (encolure à Taille) / Espalda (escote a cintura)	40.5	41.5	42	42.5	43	44	44	cm
A 150cm**	1.50	1.50	1.50	1.60	1.60	1.60	1.60	m
B 150cm**	0.90	0.90	0.90	1.00	1.00	1.00	1.00	m
C 150cm**	1.10	1.10	1.10	1.10	1.10	1.10	1.10	m
D 150cm**	2.20	2.20	2.20	2.20	2.20	2.20	2.20	m
E 150cm**	1.30	1.30	1.30	1.40	1.60	1.90	2.10	m

TISSUS SUGGÉRÉS

En Jerseys extensibles seulement: Jersey Double, Interlock, Soie Damassée, Jersey fin. Jersey extensible dans les deux sens. Voyez la Règle Pour Choisir un Jersey®. Prévoyez davantage de tissu pour raccorder les écossois ou les rayures.

MERCERIE

Fil. **D,E:** 1.10m d'élastique de 3.2cm de large.

TELAS SUGERIDAS

En Mallas estirables solamente: Mallas Dobles, Interlock, Seda adamascada, Mallas finas, Mallas estirables en ambos sentidos. Vea la Regla para Escoger Mallas®.

Se necesita tela extra para casar cuadros o rayas.

MERCERÍA

Hilo. **D,E:** 1.10m de elástico de 3.2cm de ancho.

*without nap **with nap ***with or without nap

*sans sens **avec sens ***avec ou sans sens

*sin pelusa **con pelusa ***con o sin pelusa

6458
SIZE / TAILLE / TALLA
U.S. 10-22
FR. 38-50
EURO. 36-48
A