

## 20 PIECES/PIEZAS

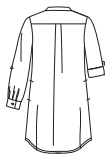
Medidas e instrucciones de costura en Español en el interior del patrón.



A B



C



D

### MISSES' SEVEN SIZES IN ONE

Sizes	8	10	12	14	16	18	20	
European Size	34	36	38	40	42	44	46	
Bust	31½	32½	34	36	38	40	42	In
Waist	24	25	26½	28	30	32	34	"
Hip	33½	34½	36	38	40	42	44	"
Back-neck to waist	15¾	16	16¼	16½	16¾	17	17¼	In

#### A- sized for stretch knits only

60***	1½	1½	1%	1%	1%	1%	1%	Yd
-------	----	----	----	----	----	----	----	----

#### B- sized for stretch knits only

60***	1%	1%	1%	1%	1%	1%	1%	Yd
-------	----	----	----	----	----	----	----	----

#### C

45***	3	3½	3½	3½	3½	3½	3¾	Yd
-------	---	----	----	----	----	----	----	----

60***	2%	2%	2%	2½	2½	2½	2½	"
-------	----	----	----	----	----	----	----	---

**Interfacing-** ¾ yd. of 20" to 25" lightweight fusible, such as Pellon®

#### D

45***	2¾	2¾	2¾	2¾	2¾	2¾	2¾	Yd
-------	----	----	----	----	----	----	----	----

60***	2¼	2¼	2¼	2%	2%	2%	2%	"
-------	----	----	----	----	----	----	----	---

**Interfacing-** ¾ yd. of 20" to 25" lightweight fusible, such as Pellon®

### GARMENT MEASUREMENTS

A,B Bust	33½	34½	36	38	40	42	44	In
----------	-----	-----	----	----	----	----	----	----

C,D Bust	37½	38½	40	42	44	46	48	"
----------	-----	-----	----	----	----	----	----	---

Finished back length from base of neck:

A,B	33¾	34	34¼	34½	34¾	35	35¼	In
-----	-----	----	-----	-----	-----	----	-----	----

C,D	35¼	35½	35¾	36	36¼	36½	36¾	"
-----	-----	-----	-----	----	-----	-----	-----	---

### SUGGESTED FABRICS

**A,B** sized for stretch knits only: Double Knit, Interlock, Jacquard, Jersey, Single Knit. See Pick-A-Knit® Rule. **C,D** in Broadcloth, Charmeuse, Cotton Types, Denim, Lightweight Denim, Linen Types. Allow extra fabric for matching plaids or stripes.

### REQUIREMENTS

Thread. **C,D:** Fourteen ½" buttons. **D:** ½ yd. of ¾" to ¾" wide ribbon.

\*without nap \*\*with nap \*\*\*with or without nap

### JEUNE FEMME: PATRON SEPT TAILLES

Tailles	8	10	12	14	16	18	20	
Tailles Françaises	36	38	40	42	44	46	48	
Poitrine	80	83	87	92	97	102	107	cm
Taille	61	64	67	71	76	81	89	"
Hanches	85	88	92	97	102	107	112	"
Dos (encolure à Taille)	40	40.5	41.5	42	42.5	43	44	cm

#### A- pour le jersey extensible

150cm**	1.40	1.40	1.40	1.40	1.40	1.40	1.50	m
---------	------	------	------	------	------	------	------	---

#### B- pour le jersey extensible

150cm**	1.30	1.30	1.30	1.30	1.30	1.30	1.30	m
---------	------	------	------	------	------	------	------	---

#### C

115cm**	2.80	2.80	2.80	2.80	2.90	2.90	2.90	m
---------	------	------	------	------	------	------	------	---

150cm**	2.10	2.20	2.20	2.20	2.20	2.40	2.40	"
---------	------	------	------	------	------	------	------	---

**Entoilage-** 0.70m de 51cm à 64cm léger thermocollant tels que Pellon®

#### D

115cm**	2.50	2.50	2.50	2.60	2.60	2.60	2.70	m
---------	------	------	------	------	------	------	------	---

150cm**	2.00	2.10	2.10	2.10	2.10	2.30	2.30	"
---------	------	------	------	------	------	------	------	---

**Entoilage-** 0.70m de 51cm à 64cm léger thermocollant tels que Pellon®

### MESURES DU VÊTEMENT

A,B Poitrine	85	87.5	91.5	96.5	102	107	112	cm
--------------	----	------	------	------	-----	-----	-----	----

C,D Poitrine	95	98	102	107	112	117	122	"
--------------	----	----	-----	-----	-----	-----	-----	---

Longueur finie du dos depuis la base du cou:

A,B	86	86.5	87	87.5	88.5	89	89.5	cm
-----	----	------	----	------	------	----	------	----

C,D	89.5	90	91	91.5	92	92.5	93	"
-----	------	----	----	------	----	------	----	---

### TISSUS SUGGÉRÉS

**A,B** pour le jersey extensible seulement: Jersey Double, Interlock, Soie damassée, Jersey fin, Jersey simple. Voyez la Règle-Pour-Choisir-Un-Jersey®. **C,D** en Popeline, Charmeuse, Cotonnades, Denim, Denim léger, Mélanges de lin. Prévoyez davantage de tissu pour raccorder les écossais ou les rayures.

### MERCERIE

Fil. **C,D:** Quatorze boutons de 1.3cm. **D:** 0.40m de ruban de 1cm à 2cm de large.

\*sans sens \*\*avec sens \*\*\*avec ou sans sens

**6449**  
 SIZE / TAILLE / TALLA  
 U.S. 8-20  
 FR. 36-48  
 EURO. 34-46  
**A**