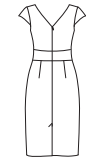


11 PIECES/PIEZAS

Métrages et instructions de couture en Français à l'intérieur de l'enveloppe.



A



B



C



D

MISSES' SEVEN SIZES IN ONE

Sizes	8	10	12	14	16	18	20	
European Size	34	36	38	40	42	44	46	
Bust	31½	32½	34	36	38	40	42	In
Waist	24	25	26½	28	30	32	34	"
Hip	33½	34½	36	38	40	42	44	"
Back-neck to waist	15¾	16	16¼	16½	16¾	17	17¼	In

A,B,C,D Lining

45***	¾	¾	¾	¾	¾	¾	¾	Yd
-------	---	---	---	---	---	---	---	----

Interfacing- ¾ yd. of 20" to 25" lightweight fusible, such as Pellon®

A

45***	1¼	1¼	1¼	2	2	2¼	2¼	Yd
-------	----	----	----	---	---	----	----	----

60***	1½	1½	1½	1½	1½	1½	1½	"
-------	----	----	----	----	----	----	----	---

B

45***	1¼	1¼	1¼	1¼	1¼	1¼	1¼	Yd
-------	----	----	----	----	----	----	----	----

60***	1¼	1¼	1¼	1¼	1¼	1¼	1¼	"
-------	----	----	----	----	----	----	----	---

Contrast Midriff- ¾ yd. of 45" or 60"***

C- cut crosswise for 45" fabrics

45***	2½	2½	2½	3	3	3½	3½	Yd
-------	----	----	----	---	---	----	----	----

60***	2	2	2	2	2	2½	2½	"
-------	---	---	---	---	---	----	----	---

Contrast Midriff- ¾ yd. of 45" or 60"***

D- cut crosswise for 45" fabrics

45***	1½	1½	1½	2	2½	2½	2¼	Yd
-------	----	----	----	---	----	----	----	----

60***	1½	1½	1½	1½	1½	1¾	1¾	"
-------	----	----	----	----	----	----	----	---

GARMENT MEASUREMENTS

A,B,C,D Bust	35	36	37½	39½	41½	43½	45½	In
Finished back length from base of neck:								
A	39¼	40	40¼	40½	41	41¼	41¾	In
B,D	35¾	36	36¼	36½	36¾	37	37¼	"
C	41¾	42	42¼	42½	42¾	43	43¾	"

SUGGESTED FABRICS

Brocade, Chintz, Cotton Types, Crepe, Crepe Back Satin, Dupioni, Shantung, Faille, Gingham, Jacquards, Pique, Sateen, Satin, Silky Types, Taffeta. **A,B** also in Linen Types. Allow extra fabric for matching plaids or stripes.

REQUIREMENTS

Thread, one 18" invisible zipper.

*without nap **with nap ***with or without nap

JEUNE FEMME: PATRON SEPT TAILLES

SEÑORITAS: PATRÓN SIETE TALLAS

Tailles / Tallas	8	10	12	14	16	18	20	
Tailles Françaises	36	38	40	42	44	46	48	
Tallas Europeas	34	36	38	40	42	44	46	
Poitrine / Busto	80	83	87	92	97	102	107	cm
Taille / Cintura	61	64	67	71	76	81	89	"
Hanches / Caderas	85	88	92	97	102	107	112	"
Dos (encolure à Taille) / Espalda (escote a cintura)	40	40.5	41.5	42	42.5	43	44	cm

A,B,C,D Doublure/ A,B,C,D Forro

115cm*	0.70	0.70	0.70	0.80	0.80	0.80	0.80	m
--------	------	------	------	------	------	------	------	---

Entoilage- 0.70m de 51cm à 64cm, léger, thermocollant tel que Pellon®

Entretela- 0.70m de 51cm à 64cm, ligera, adhesiva como Pellon®

A	115cm**	1.50	1.60	1.60	1.80	2.00	2.00	m
---	---------	------	------	------	------	------	------	---

	150cm**	1.30	1.30	1.30	1.30	1.40	1.40	"
--	---------	------	------	------	------	------	------	---

B	115cm**	1.20	1.20	1.20	1.60	1.60	1.70	m
---	---------	------	------	------	------	------	------	---

	150cm**	1.10	1.10	1.10	1.10	1.10	1.10	"
--	---------	------	------	------	------	------	------	---

Ceinture Contrastante - 0.30m de 115cm ou 150cm**

Pretina Contrastante - 0.30m de 115cm o 150cm**

C- Coupé dans la largeur de tissu de 115cm

C- Cortado por el ancho de la tela de 115cm

115cm**	2.60	2.60	2.70	2.70	2.80	2.80	2.90	m
---------	------	------	------	------	------	------	------	---

150cm**	1.80	1.80	1.90	1.90	1.90	1.90	1.90	"
---------	------	------	------	------	------	------	------	---

Ceinture Contrastante - 0.70m de 115cm ou 150cm**

Pretina Contrastante - 0.70m de 115cm o 150cm**

D- Coupé dans la largeur de tissu de 115cm

D- Cortado por el ancho de la tela de 115cm

115cm**	1.70	1.70	1.80	1.80	1.90	2.00	2.00	m
---------	------	------	------	------	------	------	------	---

150cm**	1.40	1.40	1.40	1.40	1.50	1.50	1.60	"
---------	------	------	------	------	------	------	------	---

TISSUS SUGGÉRÉS: Brocart, Chintz, Cottonades, Crêpe, Crêpe de Satin, Soie Dupionée, Shantung, Faille, Vichy, Soie Damassée, Piqué, Satinette, Satin, Tissus Soyeux, Taffetas. **A,B** en Toile de Lin aussi. Prévoyez davantage de tissu pour raccorder les écussons ou les rayures.

MERCERIE: Fil, une glissière invisible de 45cm.

TELAS SUGERIDAS: Brocado, Chintz, Mezclas de Algodones, Crepé, Crepé de Satén, Seda Dupión, Shantung, Falla, Guingán, Seda Adamascada, Piqué, Satén de Algodón, Satén, Telas Sedosas, Tafetán. **A,B** en Tela de Lino también. Se necesita tela adicional para casar cuadros o rayas.

MERCERÍA: Hilo, una cremallera invisible de 45cm.

*sans sens **avec sens ***avec ou sans sens

*sin pelusa **con pelusa ***con o sin pelusa

6447
 SIZE / TAILLE / TALLA
 U.S. 8-20
 FR. 36-48
A EURO. 34-46