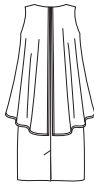


10 PIECES/PIEZAS

Métrages et instructions de couture en Français à l'intérieur de l'enveloppe.



A



B



C



D

MISSES' SEVEN SIZES IN ONE

Sizes	10	12	14	16	18	20	22	
European Size	36	38	40	42	44	46	48	
Bust	32½	34	36	38	40	42	44	In
Waist	25	26½	28	30	32	34	37	"
Hips	34½	36	38	40	42	44	46	"
Back-neck to waist	16	16¼	16½	16¾	17	17¼	17½	"

A,B

45"***	1%	1%	2¼	2¼	2¼	2½	2½	Yd
60"***	1%	1%	1½	1½	1½	1½	1½	"

Interfacing- ½ yd. of 20" to 25" lightweight fusible, such as Pellon®

B Overlay

45"***	1½	1½	1½	1½	1½	1½	1½	Yd
60"***	1%	1¼	1¼	1%	1%	1%	1%	"

C

45"***	1%	1¾	2%	2%	2%	2%	2%	Yd
60"***	1%	1%	1%	1%	1%	1½	1½	"

Overlay

45"***	1%	1%	1¼	1%	1%	1%	1%	Yd
60"***	¾	¾	1	1	1	1	1	"

Interfacing- ½ yd. of 20" to 25" lightweight fusible, such as Pellon®

D

45"***	1%	1¾	2%	2%	2%	2½	2½	Yd
60"***	1%	1%	1½	1½	1½	1½	1½	"

Interfacing- ¾ yd. of 20" to 25" lightweight fusible, such as Pellon®

GARMENT MEASUREMENTS

A,B,C,D Bust	34½	36	38	40	42	44	46	In
Finished back length from base of neck:								
A,B	38	38¾	38½	38¾	39	39¼	39½	In
C,D	36	36¼	36½	36¾	37	37¼	37½	"
A,B,C,D Width	37	38½	40½	42½	44½	46½	48½	"

SUGGESTED FABRICS: A,B,C,D in Brocade, Cotton Types, Crepe, Sateen, Shantung, Dupioni, Silky Types, Linen Types. **B,C Overlay** in Chiffon, Georgette, Charmeuse, Crepe De Chine, Silky Types, Voile, Lace. Allow extra fabric for matching plaids or stripes.

REQUIREMENTS: Thread, one 22" invisible zipper.

*without nap **with nap ***with or without nap

JEUNE FEMME: PATRON SEPT TAILLES

SEÑORITAS: PATRON SIETE TALLAS

Tailles / Tallas	10	12	14	16	18	20	22	
Tailles Françaises	38	40	42	44	46	48	50	
Tallas Europeas	36	38	40	42	44	46	48	
Poitrine / Busto	83	87	92	97	102	107	112	cm
Taille / Cintura	64	67	71	76	81	89	94	"
Hanches / Caderas	88	92	97	102	107	112	117	"
Dos (encolure à Taille) / Espalda (escote a cintura)	40.5	41.5	42	42.5	43	44	44	cm

A,B 115cm**	1.50	1.70	2.00	2.00	2.10	2.30	2.30	m
150cm**	1.30	1.30	1.30	1.30	1.30	1.40	1.40	"

Entoilage- 0.60m de 51cm à 64cm, léger, thermocollant tel que Pellon®
Entretela- 0.60m de 51cm à 64cm, ligera, adhesiva como Pellon®

B Dessus/Parte Superior

115cm**	1.40	1.40	1.40	1.40	1.40	1.50	1.50	m
150cm**	1.00	1.10	1.20	1.20	1.20	1.30	1.30	"

C 115cm**	1.40	1.60	1.90	1.90	2.00	2.20	2.20	m
150cm**	1.20	1.30	1.30	1.30	1.30	1.30	1.30	"

Dessus/Parte Superior

115cm**	1.00	1.10	1.20	1.20	1.20	1.20	1.30	m
150cm**	0.80	0.80	0.90	0.90	1.00	1.00	1.10	"

Entoilage- 0.60m de 51cm à 64cm, léger, thermocollant tel que Pellon®
Entretela- 0.60m de 51cm à 64cm, ligera, adhesiva como Pellon®

D 115cm**	1.40	1.60	1.90	1.90	2.20	2.30	2.30	m
150cm**	1.20	1.30	1.30	1.40	1.40	1.40	1.50	"

Entoilage- 0.30m de 51cm à 64cm, léger, thermocollant tel que Pellon®
Entretela- 0.30m de 51cm à 64cm, ligera, adhesiva como Pellon®

TISSUS SUGGERÉS: A,B,C,D en Brocart, Cottonnades, Crêpe, Satinette, Shantung, Soie Dupionée, Tissus Soyeux, Toile de Lin. **B,C Dessus** en Mousseline, Crêpe Georgette, Charmeuse, Crêpe de Chine, Tissus Soyeux, Voile, Dentelle. Prévoyez davantage de tissu pour raccorder les écosais ou les rayures.
MERCERIA: Fil, une glissière invisible de 55cm.

TELAS SUGERIDAS: A,B,C,D en Brocado, Mezclas de Algodones, Crepé, Satén de Algodón, Shantung, Seda Dupión, Telas Sedosas, Tela de Lino. **B,C Parte Superior** en Muselina, Crepé Georgette, Charmeuse, Crepé de China, Telas Sedosas, Velo, Encaje. Se necesita tela extra para casar cuadros o rayas.

MERCERIA: Hilo, una cremallera invisible de 55cm.

*sans sens **avec sens ***avec ou sans sens

*sin pelusa **con pelusa ***con o sin pelusa

6430

SIZE / TAILLE / TALLA

U.S. 10-22

FR. 38-50

EURO. 36-48

A