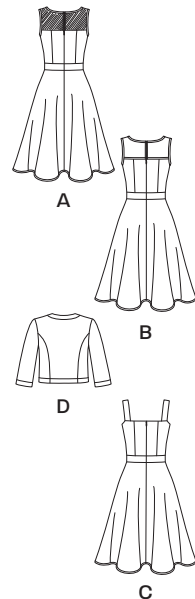


## 22 PIECES/PIEZAS

Métrages et instructions de couture en Français à l'intérieur de l'enveloppe.



## MISSSES' SIX SIZES IN ONE

Sizes	8	10	12	14	16	18	
European Size	34	36	38	40	42	44	
Bust	31½	32½	34	36	38	40	In
Waist	24	25	26½	28	30	32	"
Hip	33½	34½	36	38	40	42	"
Back-neck to waist	15¾	16	16¼	16½	16¾	17	"

<b>A</b>							
45***	2%	2¾	2¾	2%	2%	3	Yd
60***	1¾	1¾	1%	1%	1%	1%	"
<b>Contrast-</b> ¾ yd. of 45" or 60***							

<b>B</b>							
45***	2%	2%	2¾	2¾	2%	2%	Yd
60***	1%	1%	1¾	1¾	1%	1%	"
<b>Contrast-</b> ¾ yd. of 45" or 60***							

**A,B Interfacing-** ¼ yd. of 20" to 25" lightweight fusible, such as Pellon®

<b>C</b>							
45***	2½	2½	2%	2%	2¾	2¾	Yd
60***	1%	1%	1¾	1¾	1¾	1%	"
<b>Interfacing-</b> ¾ yd. of 20" to 25" lightweight fusible, such as Pellon®							

**A,B,C Lining-** ¾ yd. of 45\*\*

<b>D</b>							
45***	1½	1½	1%	1%	1%	1%	Yd
60***	1%	1%	1%	1¼	1¼	1¼	"
<b>Lining-</b> ¾ yd. of 45**							
<b>Interfacing-</b> ¾ yd. of 20" to 25" lightweight fusible, such as Pellon®							

## GARMENT MEASUREMENTS

A,B,C Bust	35½	36½	38	40	42	44	In
Finished back length from base of neck:							
A,B,C	39¾	40	40¼	40½	40¾	41	In

## SUGGESTED FABRICS

Lightweight to medium weight woven fabrics such as: Linen, Cotton and Silky types, Eyelet, Faille, Seersucker, Crepe, Seersucker, Stretch Wovens. **A,B,C** also in Challis, Crepe De Chine, Poplin, Calico. **A** Contrast in sheer lightweight woven fabrics such as: Chiffon, Double Georgette, Lace, Organdy, Organza. **D** also in Lightweight Twill, Bouclé, Tweed, Brocade. Allow extra fabric for matching plaids or stripes.

## REQUIREMENTS

Thread. **A,B,C:** Hook and eye, one 16" invisible zipper.

\*without nap \*\*with nap \*\*\*with or without nap

## JEUNE FEMME: PATRON SIX TAILLES SEÑORITAS: PATRON SEIS TALLAS

Tailles / Tallas	8	10	12	14	16	18	
Taille Française	36	38	40	42	44	46	
Tallas europeas	34	36	38	40	42	44	
Poitrine / Busto	80	83	87	92	97	102	cm
Taille / Cintura	61	64	67	71	76	81	"
Hanches / Caderas	85	88	92	97	102	107	"
Dos (encolure à Taille) / Espalda (escote a cintura)							
	40	40.5	41.5	42	42.5	43	cm

<b>A</b>	115cm**	2.40	2.50	2.50	2.60	2.60	2.70	m
	150cm**	1.60	1.60	1.70	1.70	1.70	1.80	"

**Partie Contrastante-** 0.40m de 115cm ou 150cm\*\*

<b>B</b>	115cm**	2.40	2.40	2.50	2.50	2.60	2.60	m
	150cm**	1.50	1.50	1.60	1.60	1.70	1.80	"

**Partie Contrastante-** 0.70m de 115cm ou 150cm\*\*

**Parte Contrastante-** 0.70m de 115cm o 150cm\*\*

**A,B Entoilage-** 0.40m de 51cm à 64cm léger thermocollant tels que Pellon®

**A,B Entretela -** 0.40m de 51cm à 64cm ligera adhesiva como Pellon®

<b>C</b>	115cm**	2.30	2.30	2.30	2.40	2.50	2.50	m
	150cm**	1.50	1.50	1.60	1.60	1.60	1.70	"

**Entoilage-** 0.60m de 51cm à 64cm léger thermocollant tels que Pellon®

**Entretela -** 0.60m de 51cm à 64cm ligera adhesiva como Pellon®

**A,B,C Doublure-** 0.60m de 115cm\* / **A,B,C Forro-** 0.60m de 115cm\*

<b>D</b>	115cm**	1.40	1.40	1.40	1.50	1.50	1.50	m
	150cm**	1.00	1.00	1.00	1.10	1.10	1.10	"

**Doublure-** 0.60m de 115cm\* / **Forro-** 0.60m de 115cm\*

**Entoilage-** 0.80m de 51cm à 64cm léger thermocollant tels que Pellon®

**Entretela -** 0.80m de 51cm à 64cm ligera adhesiva como Pellon

## TISSUS SUGGERES

Tissus tissés légers à moyens tels que: Lin, Coton et tissus soyeux, Broderie anglaise, Faille, Seersucker, Crêpe, Seersucker, Tissus extensibles. **A,B,C** aussi en Étamine , Crêpe De Chine, Popeline fine, Calico. **A** Partie Contrastante en tissu tissé transparent léger tels que : Mousseline, Crêpe Georgette Double, Dentelle, Organdi, Organza. **D** aussi en Twill léger, Bouclé, Tweed, Brocat. Prévoyez davantage de tissu pour raccorder les écossais ou rayures.

## MERCERIE

Fil. **A,B,C:** une agrafe, une glissière invisible de 40cm .

## TELAS SUGERIDAS

Telas tejidas ligeras a medianas como: Lino, Algodones y telas sedosas, Encaje inglés, Falla, Seersucker, Crépé, Telas tejidas. **A,B,C** también en Chafí, Crépé De China, Popelina fina, Calico. **A** Parte Contrastante en Telas tejidas ligeras transparentes como: Muselina, Crépé Georgette doble, Encaje, Organdi, Organza. **D** también en Twill ligero, Bouclé, Tweed, Brocado. Se necesita tela adicional para casar cuadros o rayas.

## MERCERIA

Hilo. **A,B,C:** un corchete, una cremallera invisible de 40cm.

\*sans sens \*\*avec sens \*\*\*avec ou sans sens

\*sin pelusa \*\*con pelusa \*\*\*con o sin pelusa

**6390**  
SIZE / TAILLE / TALLA  
U.S. 8-18  
FR. 36-46  
EURO. 34-44  
**A**