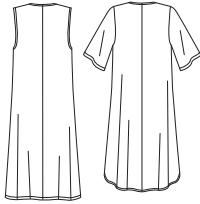


## 6 PIECES/PIEZAS

Métrages et instructions de couture en Français à l'intérieur de l'enveloppe.



A

B



C



D

## MISSÉS FIVE SIZES IN ONE

Sizes	XS	S	M	L	XL	
European Size	6-8	10-12	14-16	18-20	22-24	
Bust	30½-31½	32½-34	36-38	40-42	44-46	In
Waist	23-24	25-26½	28-30	32-34	37-39	"
Hips	32½-33½	34½-36	38-40	42-44	46-48	"
Back-neck to waist	15½-15¾	16-16¼	16½-16¾	17-17¼	17½-17¾	"

A						
45***	2%	2%	3	3	3	Yd
60***	2%	2½	2½	3	3	"

B						
45***	2%	2%	3	3½	3½	Yd
60***	1%	2%	2½	2%	2%	"

C						
45***	2¼	2½	2½	2¾	2¾	Yd
60***	1%	1%	2	2¼	2%	"

D						
45***	1½	1%	1%	2	2	Yd
60***	1	1	1	1%	1%	"

## GARMENT MEASUREMENTS

Finished back length from base of neck:

A	47½	48	48½	49	49½	In
B	44½	45	45½	46	46½	"
C	31½	32	32½	33	33½	"
D	18	18½	19	19½	20	"

## SUGGESTED FABRICS

Batiks, Challis, Charmeuse, Chiffon, Cotton Lawn, Lightweight Cotton Types, Crepe De Chine, Double Georgette, Lightweight Linen Types, Silky Types, Voile. Allow extra fabric for matching plaids or stripes.

## REQUIREMENTS

Thread. **A,B:** Two pkgs. of ½" wide single fold bias tape.

**C:** One pkg. of ½" wide single fold bias tape.

**D:** One pkg. of ½" wide single fold bias tape, 1¾yd. of 6½" wide fringe.

## JEUNE FEMME: PATRON CINQ TAILLES SEÑORITAS: PATRÓN CINCO TALLAS

	TP/XP	P	M	G	TG/XG	
Tailles / Tallas	6-8	10-12	14-16	18-20	22-24	
Taille Françaises	34-36	38-40	42-44	46-48	50-52	
Tallas Europeas	32-34	36-38	40-42	44-46	48-50	
Poitrine / Busto	78-80	83-87	92-97	102-107	112-117	cm
Taille / Cintura	58-61	64-67	71-76	81-89	94-99	"
Hanches / Caderas						

	83-85	88-92	97-102	107-112	117-122	"
Dos (encolure à Taille) / Espalda (escote a cintura)						
	39.5-40	40.5-41.5	42-42.5	43-44	44-44.5	cm

A	115cm**	2.60	2.70	2.70	2.70	2.80
	150cm**	2.10	2.40	2.40	2.70	2.70

B	115cm**	2.50	2.60	2.70	2.80	3.00
	150cm**	1.70	2.00	2.30	2.40	2.70

C	115cm**	2.10	2.30	2.40	2.50	2.50
	150cm**	1.30	1.30	1.90	2.10	2.10

D	115cm**	1.40	1.70	1.70	1.80	1.80
	150cm**	0.90	0.90	0.90	1.30	1.50

## TISSUS SUGGÈRÈS

Batiks, Étamine, Charmeuse, Mousseline, Linon, Cottonnades légères, Crêpe de Chine, Crêpe Georgette Double, Toile de Lin, Tissus Soyeux, Voile. Prévoyez davantage de tissu pour raccorder les écossois ou les rayures.

## MERCERIE

Fil, **A,B:** deux paquets de ruban de biais simple 1.3cm de large. **C:** Un paquet de ruban de biais simple 1.3cm de large. **D:** Un paquet de ruban de biais simple de 1.3cm de large, 1.70m de frange de 16.5cm de large.

## TELAS SUGERIDAS

Batik, Chali, Charmeuse, Muselina, Linón, Mezclas de Algodones ligeras, Crepé de Chine, Crepé Georgette Doble, Tela de Lino, Telas Sedosas, Velo. Se necesita tela extra para casar cuadros o rayas.

## MERCERÍA

Hilo, **A,B:** dos paquetes de cinta de bias sencillo de 1.3cm de ancho. **C:** Un paquete de cinta de bias sencillo de 1.3cm de ancho. **D:** Un paquete de cinta de bias sencillo de 1.3cm de ancho, 1.70m de flecos de 16.5cm de ancho.

\*without nap \*\*with nap \*\*\*with or without nap

\*sans sens \*\*avec sens \*\*\*avec ou sans sens

\*sin pelusa \*\*con pelusa \*\*\*con o sin pelusa

6378

SIZE / TAILLE / TALLA

U.S. XS-XL  
FR. TP-TG  
EURO. XP-XG

A