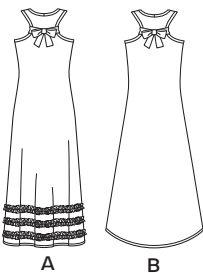


18 PIECES/PIEZAS
Métrages et instructions
de couture en Français à
l'intérieur de l'enveloppe.



A

B



C

D

FIVE SIZES IN ONE

Age	8	10	12	14	16	
Chest	27	28½	30	32	34	In
Waist	23½	24½	25½	26½	27½	"
Hip	28	30	32	34	36	"
Back-neck to waist	12	12¾	13½	14¼	15	"
Approx. Height	52	56	58½	61	63½	"

A

60***	1½	1¾	1¾	2¼	2¼	Yd
-------	----	----	----	----	----	----

B

60***	2½	2½	2¾	2¾	3	Yd
-------	----	----	----	----	---	----

C

60***	1½	1½	1½	1¾	1¾	Yd
-------	----	----	----	----	----	----

D

60***	1½	1½	1½	1¾	1¾	Yd
-------	----	----	----	----	----	----

GARMENT MEASUREMENTS

A,B Chest	27	28½	30	32	34	In
C,D Chest	28½	30	31½	33½	35½	"

Finished back length from base of neck:

A,B	44	46	48	50	52	In
C,D	38	40	42	44	46	"

SUGGESTED FABRICS

Sized for stretch knits only: Double Knit, Jacquard Knits, Jersey, Single Knits. See Pick-A-Knit® Rule. Not suitable for sleepwear. Allow extra fabric for matching plaids or stripes.

REQUIREMENTS

Thread. **C,D:** One pkg. of ¼" wide elastic.

PATRON CINQ TAILLES / PATRON CINCO TALLAS

Age / Edad	8	10	12	14	16	
Poitrine / Pecho	69	73	76	81	87	cm
Taille / Cintura	60	62	65	67	70	"
Hanches / Caderas	71	76	81	87	92	"
Dos-encolure à taille / Espalda-escote a cintura	31	32.5	34.5	36	38	cm
Taille approx. / Altura aprox.	132	142	149	155	161	"

A

150cm**	1.50	1.60	1.70	2.00	2.10	m
---------	------	------	------	------	------	---

B

150cm**	2.30	2.40	2.50	2.60	2.70	m
---------	------	------	------	------	------	---

C

150cm**	1.40	1.40	1.50	1.60	1.60	m
---------	------	------	------	------	------	---

D

150cm**	1.40	1.40	1.50	1.60	1.60	m
---------	------	------	------	------	------	---

TISSUS SUGGERES

Pour les jerseys extensibles seulement: Jersey double, Jersey Jacquart, Jersey fin, Jersey simple. Voyez la Règle-Pour-Choisir-Un-Jersey®. Ces modèles ne conviennent pas pour vêtements de nuit. Prévoyez davantage de tissu pour raccorder les écosais ou rayures.

MERCERIE

Fil. **C,D:** un paquet d'élastique de 6mm de large

TELAS SUGERIDAS

Pour les jerseys estirables solamente: Mallas doble, Mallas Jacquart, Mallas finas, Mallas sencillas. Vea la Regla-Para-Escoger-las-Mallas®. Estos modelos no convienen para ropa de dormir. Se necesita adicional para casar cuadros o rayas.

MERCERIA

Hilo. **C,D:** Un paquete de elástico de 6mm de ancho

6297
SIZE / TAILLE / TALLA
U.S. 8-16
FR. 8-16
EURO. 8-16
A

*without nap **with nap ***with or without nap

*sans sens **avec sens ***avec ou sans sens

*sin pelusa **con pelusa ***con o sin pelusa