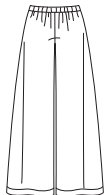


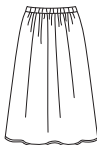
**7 PIECES/PIEZAS**  
Métrages et instructions  
de couture en Français à  
l'intérieur de l'enveloppe.



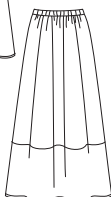
A



B



C



D



E

**MISSES' SEVEN SIZES IN ONE**

Sizes	10	12	14	16	18	20	22	
European Size	36	38	40	42	44	46	48	
Bust	32½	34	36	38	40	42	44	In
Waist	25	26½	28	30	32	34	37	"
Hips	34½	36	38	40	42	44	46	"
Back-neck to waist	16	16¼	16½	16¾	17	17¼	17¾	"

**A- worn 1" below waist**

45***	2¼	2¾	2¾	2¾	2¾	2¾	2¾	Yd
60***	2¼	2¼	2¼	2¼	2½	2½	2½	"

**B- worn 1" below waist**

45***	1	1	1	1	1	1	1	Yd
60***	¾	¾	¾	¾	¾	1	1	"

**Contrast Casing and Drawstring- ½ yd. of 45" or 60"\*\*\***

**C,D- worn 1" below waist**

45***	2	2	2	2	2	2	2	Yd
60***	1½	1½	1½	1½	1½	1½	1½	"

**D Contrast Band- ¾ yd. of 45" or 60"\*\*\***

**E- worn 1" below waist**

45***	1½	1½	1½	1½	1½	1½	1½	Yd
60***	1¼	1¼	1¼	1¼	1¼	1¼	1¼	"

**GARMENT MEASUREMENTS**

A,B Hip	39½	41	42½	44½	46½	48½	51½	In
C,D,E Hip	43	44½	46	48	50	52	55	"
A Leg Width	27	27½	28	28½	29	29½	30	"
A Side Length	39	39¼	39½	39¾	40	40¼	40½	"
C,D Length	27	27	27	27	27	27	27	"
E Length	17	17	17	17	17	17	17	"

**SUGGESTED FABRICS**

Batiks, Challis, Chambray, Cotton Lawn, Cotton Types, Crepe De Chine, Double Georgette, Gauze, Lightweight Linen Types, Silky Types, Voile. Allow extra fabric for matching plaids or stripes.

**REQUIREMENTS**

Thread, 1¼ yd. of ¾" wide elastic.

\*without nap \*\*with nap \*\*\*with or without nap

**JEUNE FEMME: PATRON SEPT TAILLES**  
**SEÑORITAS: PATRON SIETE TALLAS**

Tailles / Tallas	10	12	14	16	18	20	22	
Tailles Françaises	38	40	42	44	46	48	50	
Tallas Europeas	36	38	40	42	44	46	48	
Poitrine / Busto	83	87	92	97	102	107	112	cm
Taille / Cintura	64	67	71	76	81	89	94	"
Hanches / Caderas	88	92	97	102	107	112	117	"
Dos (Encolure à Taille) / Espalda (Escote a Cintura)	40.5	41.5	42	42.5	43	44	44	cm

**A- Se porte à 2.5cm au-dessous de la taille**

**A- Se lleva 2.5cm debajo de la cintura**

115cm**	2.50	2.50	2.50	2.50	2.50	2.50	2.60	m
150cm**	2.10	2.10	2.10	2.10	2.30	2.40	2.40	"

**B- Se porte à 2.5cm au-dessous de la taille**

**B- Se lleva 2.5cm debajo de la cintura**

115cm**	0.90	0.90	0.90	0.90	1.00	1.00	1.00	m
150cm**	0.70	0.70	0.70	0.70	0.80	1.00	1.00	"

**Coulisse et cordon contrastants- 0.40m de 115cm ou 150cm\*\***

**Jareta y cordón contrastantes- 0.40m de 115cm o 150cm\*\***

**C,D- Se porte à 2.5cm au-dessous de la taille**

**C,D- Se lleva 2.5cm debajo de la cintura**

115cm**	1.90	1.90	1.90	1.90	1.90	1.90	1.90	m
150cm**	1.70	1.70	1.70	1.70	1.70	1.70	1.70	"

**D Bande Contrastante- 0.80m de 115cm ou 150cm\*\***

**D Banda Contrastante- 0.80m de 115cm o 150cm\*\***

**E- Se porte à 2.5cm au-dessous de la taille**

**E- Se lleva 2.5cm debajo de la cintura**

115cm**	1.40	1.40	1.40	1.40	1.40	1.40	1.40	m
150cm**	1.10	1.10	1.10	1.10	1.10	1.10	1.10	"

**TISSUS SUGGÉRÉS:** Batiks, Étamine, Chambray, Linon, Cottonnades, Crêpe de Chine, Crêpe Georgette Double, Gaze, Toile de Lin légère, Tissus Soyeux, Voile. Prévoyez davantage de tissu pour raccorder les écossois ou les rayures.

**MERCERIE:** Fil, 1.20m d'élastique de 2cm de large.

**TELAS SUGERIDAS**

Batik, Chali, Chambray, Linón, Mezclas de Algodones, Crepé de China, Crepé Georgette, Doble, Gasa, Tela de Lino ligero, Telas Sedosas, Velo. Se necesita tela extra para caşar cuadros o rayas.

**MERCERÍA**

Fil, 1.20m de elástico de 2cm de ancho.

\*sans sens \*\*avec sens \*\*\*avec ou sans sens

\*sin pelusa \*\*con pelusa \*\*\*con o sin pelusa

**6271**  
SIZE / TAILLE / TALLA  
U.S. 10-22  
FR. 38-50  
EURO. 36-48  
**A**